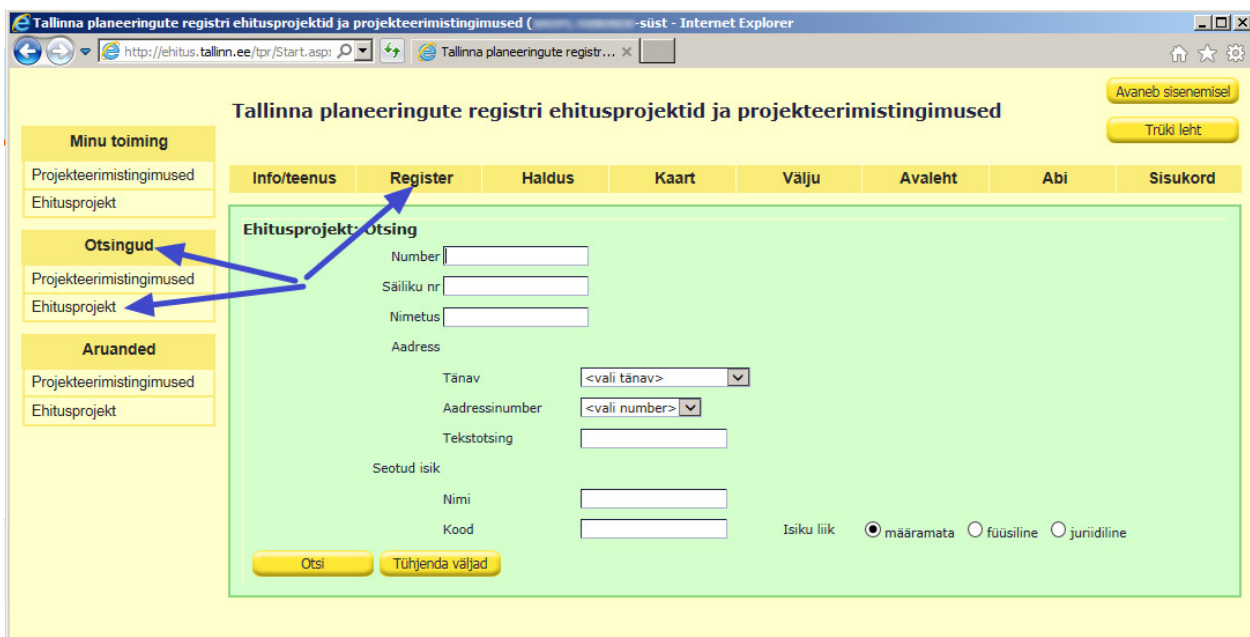
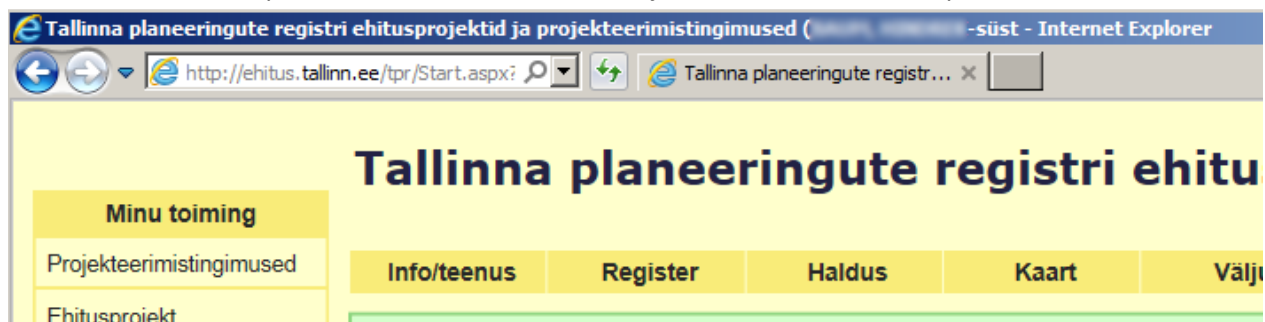


ehitus.tallinn.ee registrile Compatibility View sisselülitamine

Kui register ehitus.tallinn.ee kuvab väljade osas sellist pilti, siis on vaja Internet Exploreris sisse lülitada **Compatibility View**. Näidisenä on kasutatud lehte menüüst **Register -> Otsingud -> Ehitusprojekt**



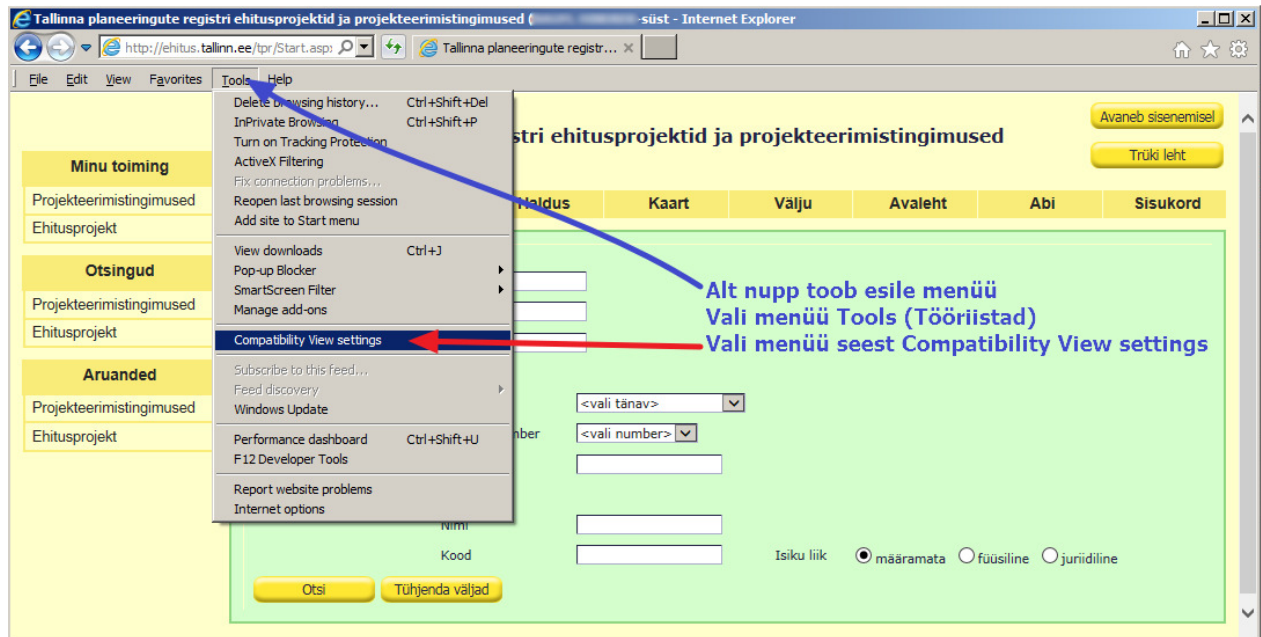
1. Selleks, et Internet Explorerisse tekiks menüü tuleb vajutada klaviatuuril **Alt** nupul



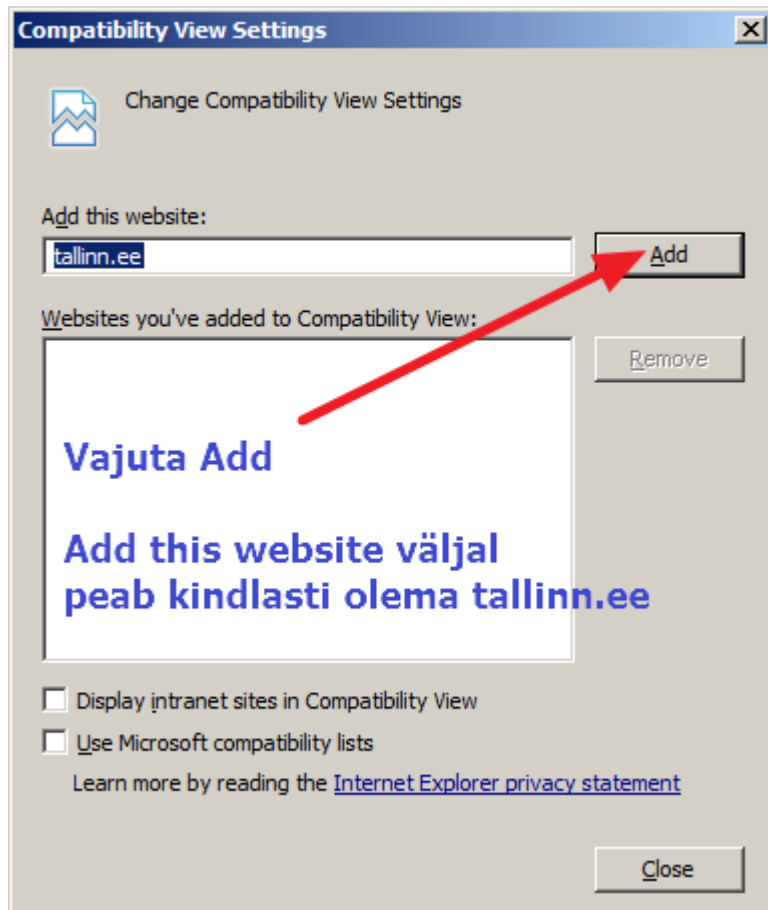
Alt nupp asub klaviatuuril sellises kohas:



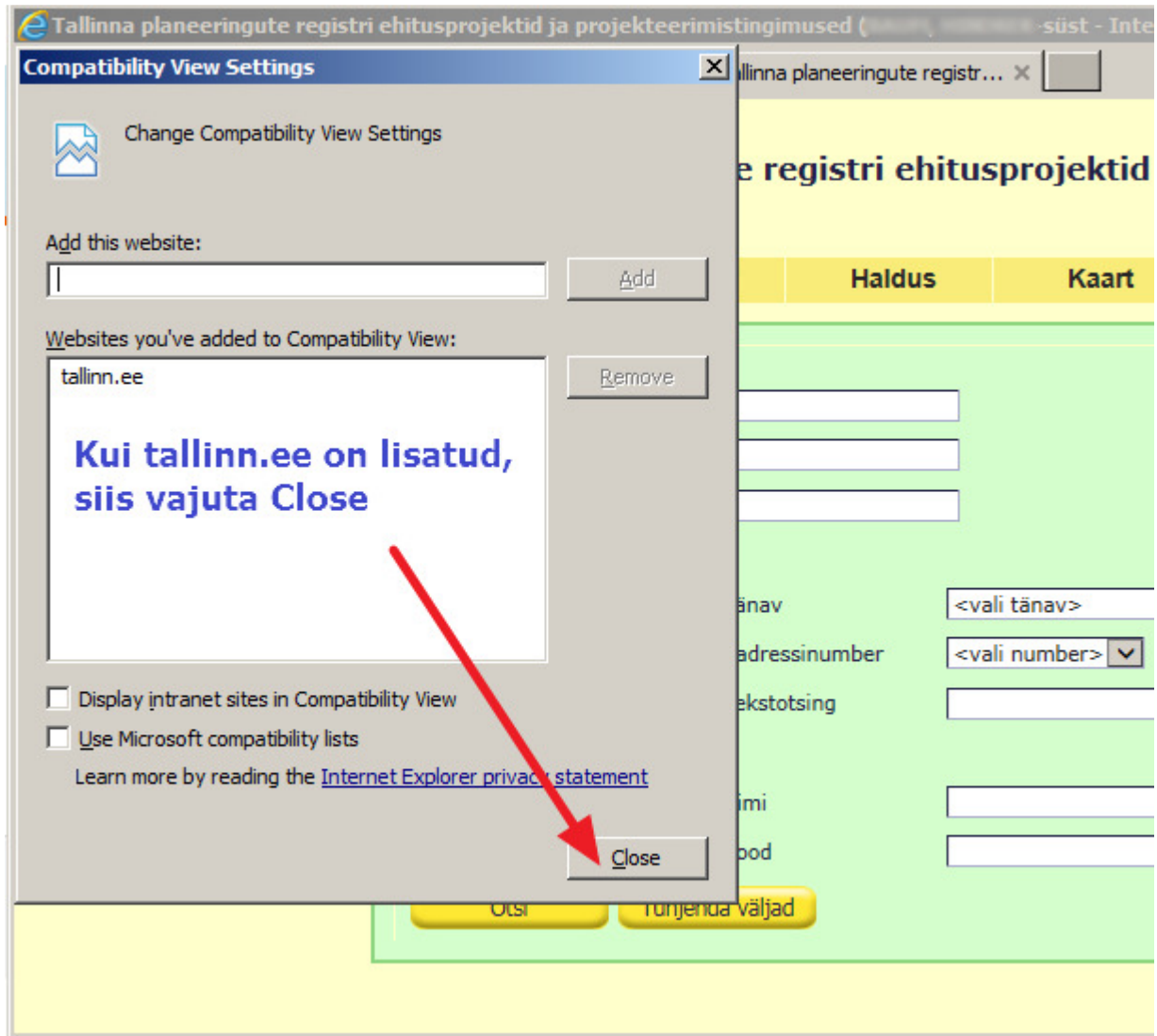
2. Vajutades **Alt** nupule tekib menüü, kust vali **Tools -> Compatibility View settings**



3. Add this website väljal peab olema **tallinn.ee**, vajuta **Add** nupule



4. Tallin.ee lülitatakse nimekirja, peale seda vajuta **Close** akna sulgemiseks.



Lõpptulemusena muutub ehitus.tallinn.ee registri vaade väljade osas korrektseks.

