



PIMEDA TEEKOND LÄBI INSENERI SILMADE

INGA KÄRG

EHITUSINSENER

5. NOVEMBER 2014

MINU TEE... PIMEDATE MAJANI

inseneriks:

- 12 aastat kooli
- 5 aastat ülikooli
- 12 aastat töökogemust

2 aastat PPU majas:

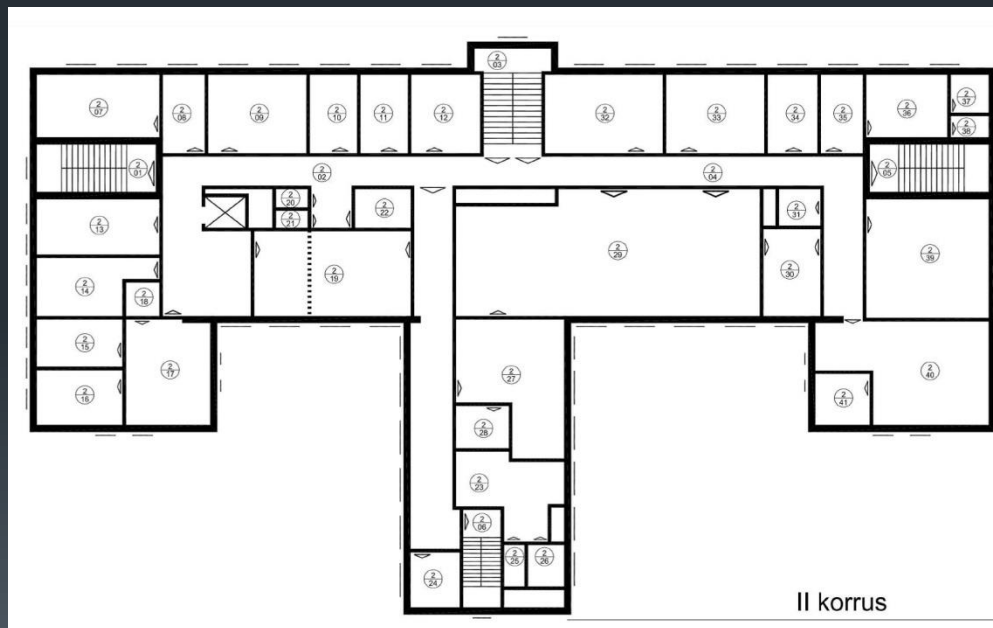
- teadmatus
- avastamine



PIMEDAD... MITTE AINULT



JOONISEST saab KUJUTLUSE taasloomine



- viitamine:
 - paremal
 - vasakul
 - üleval
 - all
 - IV trepikoja juures jne
- joonis on alati sama pidi
- *aga nii ju ei sobi...*

KUIDAS SIIS?

kontrastid, ühtlane valgus, juhtsiinid



KUIDAS SIIS?

terve mõistus



KUIDAS SIIS?

takistuste rada




piiramatu vaade

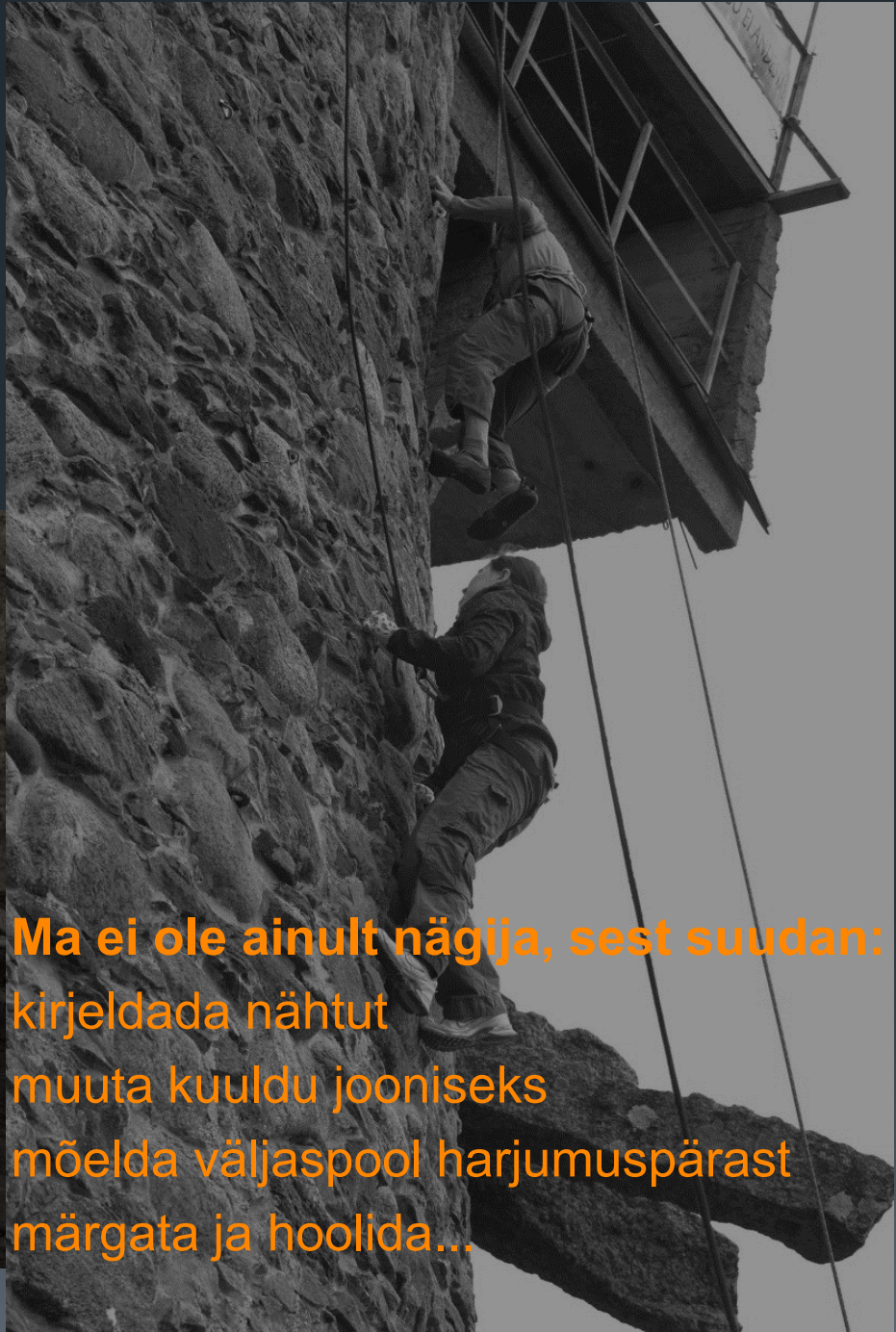


KUIDAS SIIS?

uudishimu



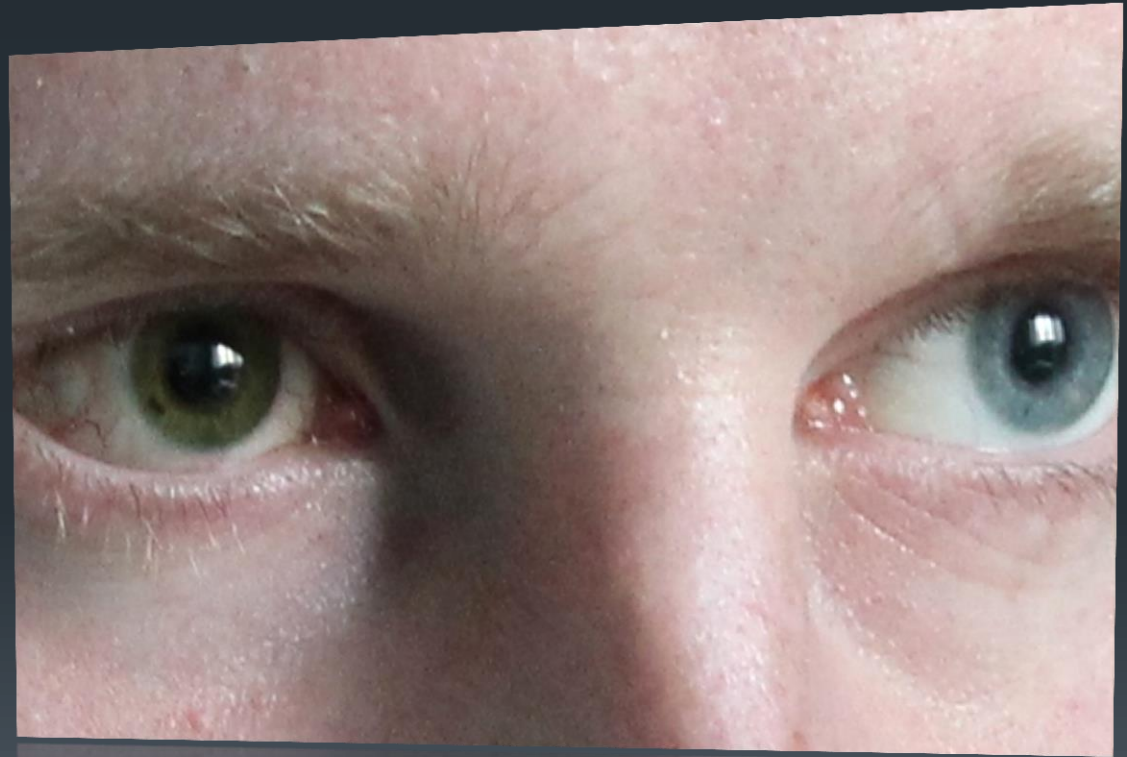
Ma ei ole liiga pime, et:
ronida mööda kiviseina
mängida kitarri
tõsta paika radiaator
suhelda...



Ma ei ole ainult nägija, sest suudan:
kirjeldada nähtut
muuta kuuldu jooniseks
mõelda väljaspool harjumuspärast
märgata ja hoolida...

MA NÄEN... TEISTMOODI

- minu *proffesionaalne kretinism* näeb ka *pimedatelõkse*
- kooskasvamine *mitte kaastunne*



TÄNAN ja NÄGEMISENI!

