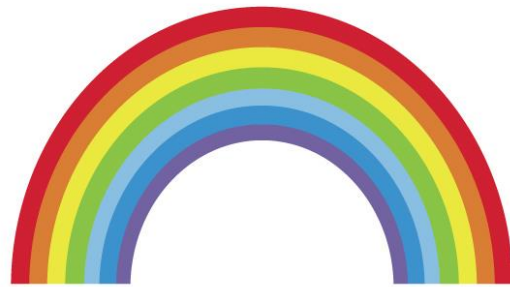
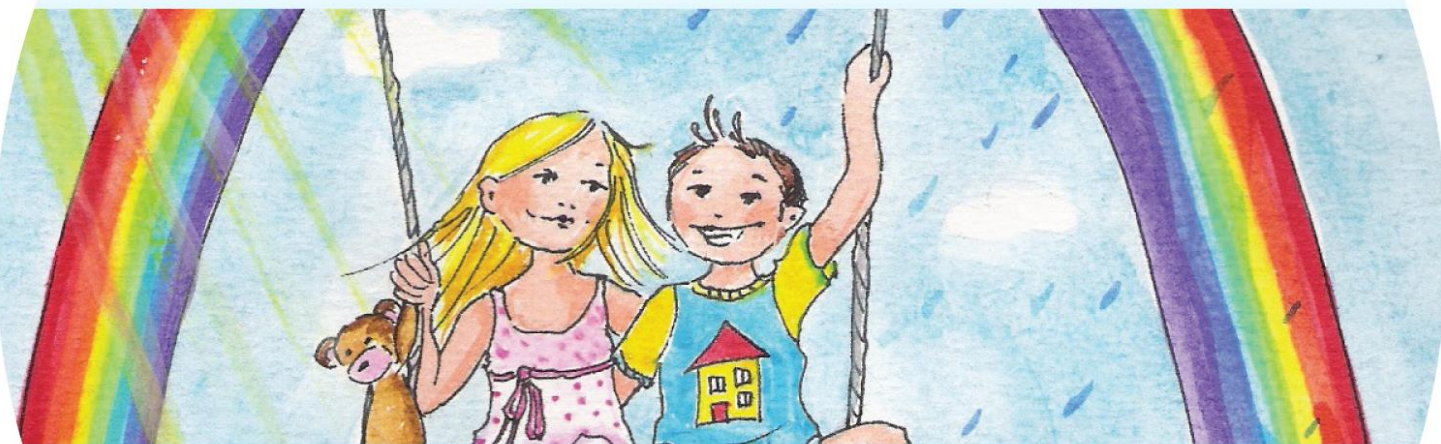


Lapsest lähtuv töökorraldus Tallinna lasteaia Vikerkkaar

Annela Ojaste



TALLINNA LASTEAED
VIKERKAAR



TERVE, TARK JA
RÕÕMUS LAPS!

Töökorralduse aluseks

- * Tööaeg
- * Laste suhtarv täiskasvanutega
- * Päevakava
- * Õppekava

Võimalus 1

- * Õpetaja 8.00-15.00
- * Õpetaja 11.00-18.00
- * Õpetaja abi 8.00-16.30



Microsoft Excel
97-2003 tööleht

Võimalus 2

- * Õpetaja 8.00-15.00
- * Õpetaja abi (õp ülesannetes) 8.30- 17.00
- * Õpetaja abi 10.30- 18.00



Microsoft Excel
97-2003 tööleht

Võimalus 3

- * Õpetaja 8.00-14.00
- * Õpetaja 8.30- 16.30
- * Õpetaja abi 9.30- 18.00



Microsoft Excel
97-2003 tööleht

Töökorraldus rühma tasandil

- * **Kokkulepped**
- * **Otsused**
- * **Vastutuse jagamine ja võtmine**
- * **Õpetaja, kui rühma tegevuse juht**





**Väikesed igapäevased otsused
viivad aja jooksul suurte
muutusteni.**

P.Sharma „Juht ilma tiitlita“