

**TALLINNAS TEKINUD OLMEJÄÄTMETE KOGUS JA KÄITLEMINE
2013-2015**

Töö tellija: Tallinna Keskkonnaamet

Töö teostaja: SA Stockholmi Keskkonnainstituudi Tallinna Keskus

2016

Sisukord

Sissejuhatus	3
Tallinna linnas tekkivate olmejäätmete kogus ja liigiline koostis.....	4
Tallinna linnas tekkivate olmejäätmete käitlemine	6

Sissejuhatus

Käesolev aruanne esitab lühikokkuvõtte Tallinna linnas tekkinud olmejäätmete tekkekoguse ja käitlemise analüüsi tulemustest. Analüüs viidi läbi rahvusvahelise projekti „Regioonid jäätmekäitluse eest” (*Regions for recycling – R4R*) (2012-2014) raames teostatud uuringus „Tallinnas tekkivate olmejäätmete taaskasutamise tõhustamise uuring parimate praktikate näitel” kasutatud analüüsimudeli põhjal. Jäätmetekke ja -käitlemise analüüsil kasutati lähteandmetena Keskkonnaagentuuri (KAUR) jäätmearuandluse infosüsteemi (JATS) jäätmeregistri ja pakendiregistri andmeid, mis põhinevad jäätmetekitajate ja -käitlejate poolt esitatud ametlikul jäätmearuandlusel.

Analüüs viidi läbi 2016. aastal Tallinna Keskkonnaameti tellimusel SA Stockholmi Keskkonnainstituudi Tallinna Keskuse (SEI Tallinn) poolt.

Tallinna linnas tekkivate olmejäätmete kogus ja liigiline koostis

Tallinna linnas tekkivate olmejäätmete tekkekoguse analüüsi kasutati SEI Tallinna poolt teostatud uurimistöös „Tallinnas tekkivate olmejäätmete taaskasutamise tõhustamise uuring parimate praktikate näitel“ koostatud metoodilist mudelit, mille põhjal on võimalik arvutada Tallinna linnas tekkinud olmejäätmete koostist (sh olmejäätmete liigilist koostist). Samasugust metoodilist lähenemist kasutatakse täna ka riigi tasemel tekkivate olmejäätmete tekkekoguse arvutamisel.¹ Olmejäätmete tekkekogused jäätmeliikide kaupa on esitatud tabelis 1.

Tabel 1. Tallinna linnas tekkinud olmejäätmete tekkekogus 2004-2015 (tonni) (lähteandmed JATS)

Jäätmeliik	2004	2005	2006	2007	2008	2009	2010	2011	2012	2013	2014	2015
Plast kokku	17639	21071	27872	28361	27976	27869	25320	29602	27786	31697	28894	29047
Plastpakend kokku	16629	19578	26140	26080	25519	25548	23210	26126	23388	26517	23936	23745
Pehme plastpakend	688	1664	2362	1582	1499	2874	3049	4151	3704	4365	3639	3310
Kõva plastpakend	1377	3327	4723	3164	2999	5749	6097	8303	7408	8730	7279	6620
Muu plast (sh mustad kilekotid)	1010	1493	1732	2282	2458	2321	2110	3476	4397	5179	4958	5302
Klaas kokku	24938	19067	24321	26333	20668	25169	21617	24263	26970	25586	17416	17693
Klaaspakend	16510	17440	22279	18765	20239	23866	21341	23816	26441	24858	16709	16944
Muu klaas	8428	1626	2042	7568	430	1303	276	447	530	728	706	750
Metall kokku	7503	6635	5916	5085	9304	6885	6629	7601	9995	9772	9904	10331
Metallpakend	3182	3246	4237	3785	3488	3575	3185	5718	7884	8138	8641	8712
Muu metall	4321	3389	1679	1300	5816	3310	3444	1883	2111	1634	1263	1619
Paber ja papp kokku	58814	63802	66142	70450	69440	58117	57218	55897	57885	50292	62553	48410
Vanapaber	30098	32293	21879	22689	22935	18729	18977	16974	17014	15686	18625	15860
Pehmepaber	2985	2829	3546	3845	3692	4591	5447	4603	3507	3746	3633	3855
Paber- ja papppakend (sh joogikartong)	25730	28679	40717	43916	42813	34797	32793	34319	37364	30860	40295	28695
Biojäätmed kokku	69047	57792	62248	58959	57453	59628	56707	52416	44687	48385	51387	55270
Köögijäätmed	50178	42016	47042	47258	47694	43162	38105	37612	36166	35790	35327	37295
Aiajäätmed	16875	14149	13426	9999	8304	14992	17074	13380	7298	11138	14647	16475
Muud biojäätmed	1995	1627	1780	1703	1456	1474	1529	1425	1224	1457	1413	1499
Puit kokku	4441	3764	2967	2572	2092	898	1034	2156	3596	3035	3324	2744
Puitpakend	25	213	299	189	208	310	467	807	983	1100	907	771
Muu puit	4416	3551	2668	2383	1885	589	567	1349	2613	1935	2417	1973
Ohtlikud jäätmed	1366	1011	925	747	511	540	447	1143	1522	1602	1685	1606
Patareid ja akud	11	17	11	11	27	3	27	17	34	113	52	30
Elektroonikaromu	1171	1134	1421	2251	1860	1525	1206	3336	2828	3069	3181	3765
Muu põlev materjal	9689	8997	11050	9542	8511	14608	18440	18633	17429	17391	18659	19709
Tekstiil ja rõivad	10713	8379	8910	8287	7031	3919	1321	2643	3877	4012	3490	3742
Muu mittepõlev materjal	10480	8002	8125	7141	5537	5970	6486	5298	3844	4370	4238	4498
Suurjäätmed	51	1256	947	1463	975	1412	2112	1961	1337	1571	2721	2566
Olmejäätmete koguteke	215 864	200 925	220 857	221 202	211 387	206 545	198 564	204 966	201 792	200 895	207 503	199 411
Inimeste arv	398310	400500	398380	396770	396800	397400	398500	401120	403862	406059	411063	413782
Teke inimese kohta	542	502	554	558	533	520	498	511	500	495	505	482

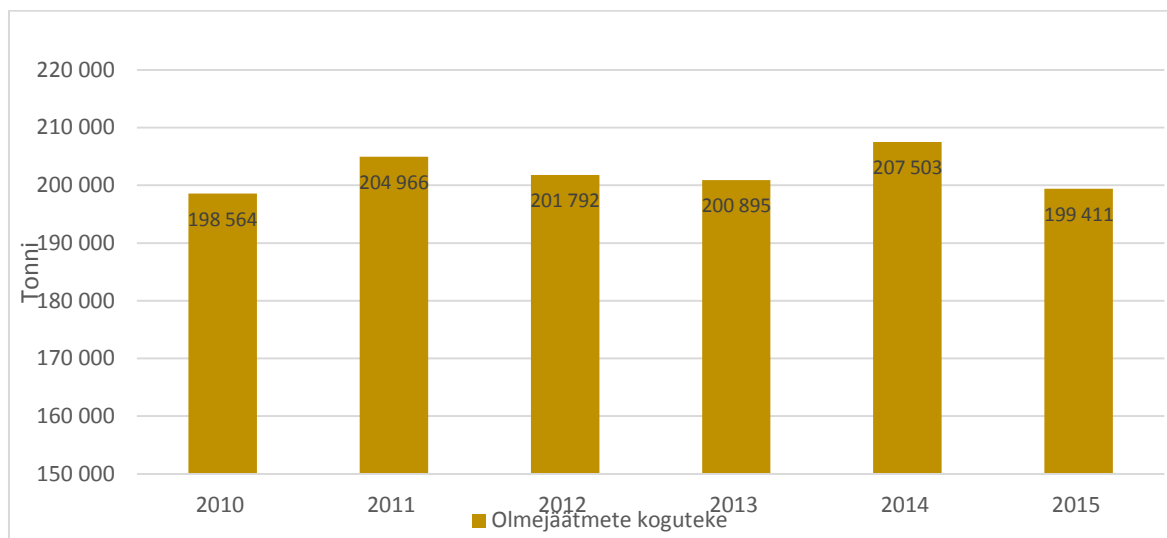
Biolagunevad kokku	61%	62%	59%	60%	61%	57%	58%	54%	53%	51%	57%	53%
Pakendijäätmed kokku	29%	34%	42%	42%	44%	43%	41%	44%	48%	46%	44%	40%
Põlev materjal	79%	82%	81%	81%	82%	80%	81%	79%	77%	77%	81%	80%
Mittepõlev materjal	21%	18%	18%	19%	18%	19%	18%	20%	22%	22%	18%	19%

¹ Juhend olmejäätmete selle osa arvutamiseks, mis valmistatakse ette korduskasutamiseks, võetakse ringlusse või materjalina taaskasutusse, et kontrollida ja jälgida direktiivi 2008/98/EÜ artikli 11 lõikes 2 sätestatud eesmärkide täitmist. SEI Tallinn 2015. http://www.envir.ee/sites/default/files/ringlussevotu-arvutamise-juhend_2015.pdf

Olmejäätmete tekkekoguse arvutamisel võeti arvesse peale segaolmejäätmete tekkekoguse ka liigiti kogutud jäätmeliikide (sh pakendijäätmed) kogused. Segaolmejäätmete liigilise koostise määramisel on mudelis alusena kasutatud viimase üleriigilise olmejäätmete sortimisuuringu tulemusi.

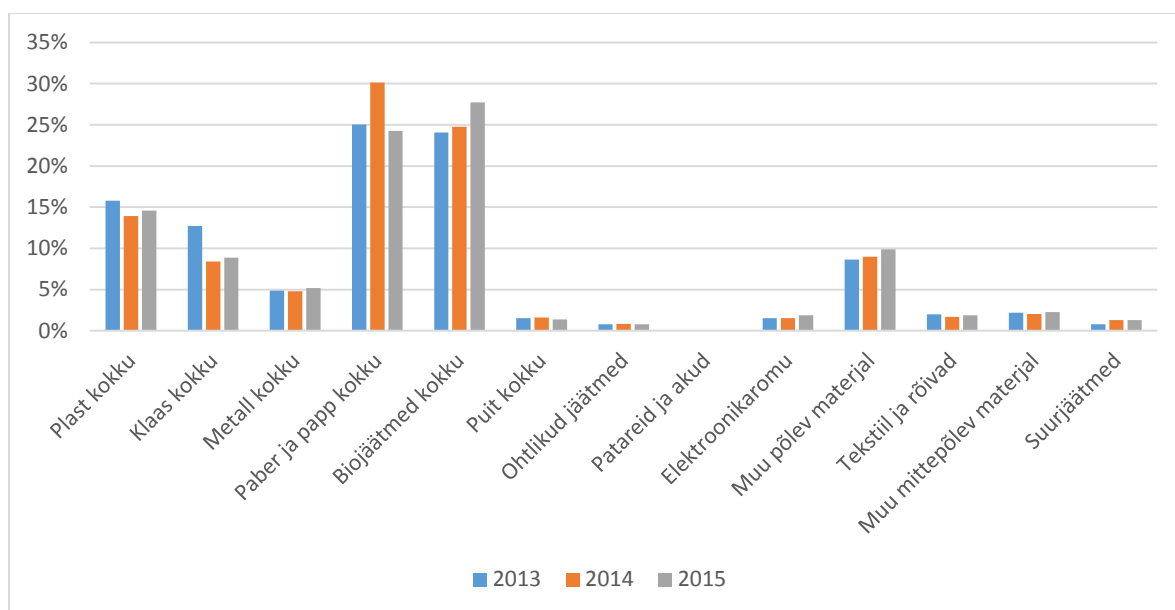
Tulemused näitavad, et olmejäätmete teke on alates 2010. aastast olnud suhteliselt stabiilne, vähenedes mõnevõrra viimastel aastatel (v.a 2014) (vt ka joonis 1). 2015. aastal tekkis Tallinnas 199 411 tonni olmejäätmeid. Olmejäätmete tekke vähenemist iseloomustab ka jäätmete inimese kohta, mis näitab viimastel aastatel langustrendi (vt tabel 1).

Joonis 1. Olmejäätmete teke Tallinnas 2010-2015



Olmejäätmetes sisalduvate jäätmeliikide osakaalud on püsivad võrdlemisi sarnased (vt joonis 2). Mõnevõrra suuremad muutused on toimunud klaasi, paberi ja papi ning biojäätmete lõikes.

Joonis 2. Olmejäätmete liigiline koostis 2013-2015



Tallinna linnas tekkivate olmejäätmete käitlemine

Tallinna linnas tekkinud olmejäätmete käitlemise andmed iseloomustavad selgelt viimastel aastatel toimunud üleminekut prügilakeskselt jäätmekäitluselt taaskasutuskesksele käitusele (vt tabel 2 ja joonis 3). Prügilasse ladestatud olmejäätmete osakaal on alates 2013. aastast jäänud 1-2%. Pidevalt on suurenenud energiakasutusse suunatud (masspõletus, jäätmekütuse tootmine) jäätmete osakaal olles 2015. aastal 55% kogu olmejäätmete käitlusest. Ka kompostimise osakaal on vähehaaval suurenenud. Seevastu võib täheldada 2015. aastal materjalina ringlusse suunatud jäätmete osakaalu mõningast vähenemist. JATS-põhiste andmete põhjal võib öelda, et materjaline ringlussevõtu vähenemine tuleneb eelkõige liigiti kogutud vanapaberi ning paber- ja kartongpakendi koguste vähenemisest.

JATS andmetele toetudes võib öelda, et 2015. aastal läks ringlusse kokku 44% Tallinna olmejäätmetest. See tulemus on tunduvalt kõrgem, kui Eesti keskmine vastav näitaja (2014. aastal käideldi ringlussevõtuna 32% Eestis tekkinud olmejäätmetest).

Tabel 2. Tallinna linnas tekkinud olmejäätmete käitlemine 2012-2015

Toiming	2012, t	%	2013, t	%	2014, t	%	2015, t	%
Materjalina ringlussevõtt*	82735	41%	77425	39%	81515	39%	65151	33%
Bioloogiline ringlussevõtt (kompostimine)	16143	8%	15194	8%	19195	9%	21107	11%
Põletamine ja muu taaskasutus (sh prügikütus)	74663	37%	105744	53%	104138	50%	108888	55%
Prügilasse ladestamine**	29250	14%	2532	1%	2656	1%	4265	2%
Kokku	201 792		200 894		207 504		199 411	

*Arvestatud liigiti kogutud jäätmete koguste põhjal

**Segaolmejäätmete ladestamine Tallinna Jäätmete Taaskasutuskeskuse prügilasse

Joonis 3. Olmejäätmete käitlemine 2012-2015

