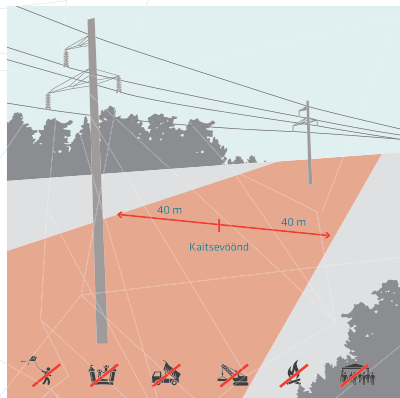


OHUD elektri kõrgepingeliinide juures

Elering haldab elektri põhivõrku ehk 110-330 kilovoldiseid elektriliine, mis on kõrgendatud ohu allikaks inimeste tervisele ning varale. See infoleht annab esmase teabe ja juhised ohutuse tagamiseks kõrgepingeliinide juures.



1. Elektrilöögi võib saada ka juhelt puutumata

Kõrgepingeliinidest võib inimene saada surmava elektrilöögi ka liinijuhelt otseselt puutumata. 110 kV liini puhul võib elektrilöök toimuda ühe meetri kaugusel kõrgepingeliini juhtmest ning võimsamate liinide puhul lausa 2,5 meetri kauguselt. Kuigi liinijuhmed on enamasti kõrgel, võivad ohtliku olukorra tekitada suuremad masinad, näiteks kraanad, tõstukid või kombinid, aga ka kõrge antenn, batuut või tuulelohe.

2. Jälgi sõiduki kõrgust ja liikumisraadiust

Ohtlike olukordi tekitavad sagedamini transpordivahendid, metsa- ja ehitustehnika, mille liikuvad osad, näiteks kalluri kast või kraana nool, tõusevad transpordiasendiga võrreldes mitu meetrit kõrgemale. Viilalõikuse ajal võivad elektriliinidele ohtlikult lähedale sattuda ka kombinid. Avalikult kasutatavatel teedel tuleb kõrgemate kui 4,5-meetrise transpordivahenditega liikumine Eleringiga kirjalikult kooskõlastada. Väljaspool avalikke teid, näiteks põllul või metsas, tuleb samuti elektriliini kaitsevööndis liigeldes ohutuse tagamiseks eelnevalt Eleringiga konsulteerida.

3. Pinge alla sattunud masina juht ei tohi kabiinist väljuda

Pinge alla sattunud masina kabiinist ei tohi selle juht mitte mingil juhul väljuda, sest nii satub ta veelgi suuremasse ohtu. Kui masinat pole võimalik liini juurest omal jõul eemaldada, tuleb kabiinist väljumiseks oodata kõrvalist abi ja saada kinnitus, et liin on välja lülitatud. Sageli lakkab tehnika elektrilöögi tagajärjel töötamast, näiteks purunevad masina rehvid.

4. Lõkke tegemine kõrgepingeliinide lähedal on eluohtlik

Lõkkest kerkiva leegi ja elektriliini vahel võib toimuda elektrilöök ja seda ka siis, kui leek jääb liinist mitme meetri kaugusele. Kui taoline elektrilöök peaks aset leidma, ohustab see inimese elu 25 meetri raadiuses. Lisaks põhjustab lõkkest kerkiv kuumus liinijuhmete venimist, mille toimel vajub juhe maapinnale lähemale ning oht elektrilöögiks suureneb veelgi.

5. Raietööd elektriliini kaitsevööndis tuleb kindlasti Eleringiga kooskõlastada

Liini kaitsevööndis toimuvate raietööde kooskõlastamine on kohustuslik. Ka väljaspool kaitsevööndit ei tohiks puud langetada elektriliini suunas. Lisaks sellele on keelatud puude ladustamine õhuliini alla või selle vahetusse lähedusse. Soovitav on kõikide põhivõrgu elektriliinide läheduses toimuvate raietööde korral eelnevalt Eleringiga läbi rääkida.

6. Kooskõlastamist nõuavad ka muud liini kaitsevööndis toimuvad tegevused

Kõrgepingeliinide läheduses tegevuste korraldamine, näiteks avalikud üritused, ehitustegevus, pinnasetööd ja materjalide ladustamine, tuleb eelnevalt Eleringiga läbi rääkida. Selleks tuleb võtta ühendust Eleringi piirkondlike käidukorraldajatega või e-posti aadressil vho.kooskolastused@elering.ee.

7. Ohu korral helista numbril 605 6825

Märgates kõrgepingeliinide läheduses kahtlustatavaid tegevusi või potentsiaalseid ohuallikaid (nt viltune puu, mis võib liinile langeda või juba on langenud; võõrkeha liinijuhmetel; juhtmest on kahtlaselt madalal; materjalide ladustamine juhtmest all), teavita Eleringi esimesel võimalusel avariinumbril 605 6825.

Täiendava info saamiseks ja tegevuste kooskõlastamiseks kõrgepingeliinide kaitsevööndites palume pöörduda Eleringi piirkondlike käidukorraldajate poole.

Põhja piirkond / Enno Bender
Kadaka 42, 12915 Tallinn
Telefon: 715 1310
E-post: Enno.Bender@elering.ee

Ida piirkond / Urmas Jõesaar
Rakvere 8, 41532 Jõhvi
Telefon: 715 6603
E-post: Urmass.Joesaar@elering.ee

Lääne piirkond / Raimo Klemmer
Papiniidu 5, 80042 Pärnu
Telefon: 715 0337
E-post: Raimo.Klemmer@elering.ee

Lõuna piirkond / Marten Raidma
Teaduspargi 9, 51014 Tartu
Telefon: 716 8385
E-post: Marten.Raidma@elering.ee

Liinide käidu talituse juhataja /
Andrus Veeleid
Kadaka 42, 12915 Tallinn
Telefon: 715 1510
E-post: Andrus.Veeleid@elering.ee

Elering AS

Kadaka 42, 12915 Tallinn
Info tööpäevadel kell 8.00–16.30 telefonil 715 1222
Katkestuste / avariide korral telefon 605 6825
E-post: info@elering.ee