

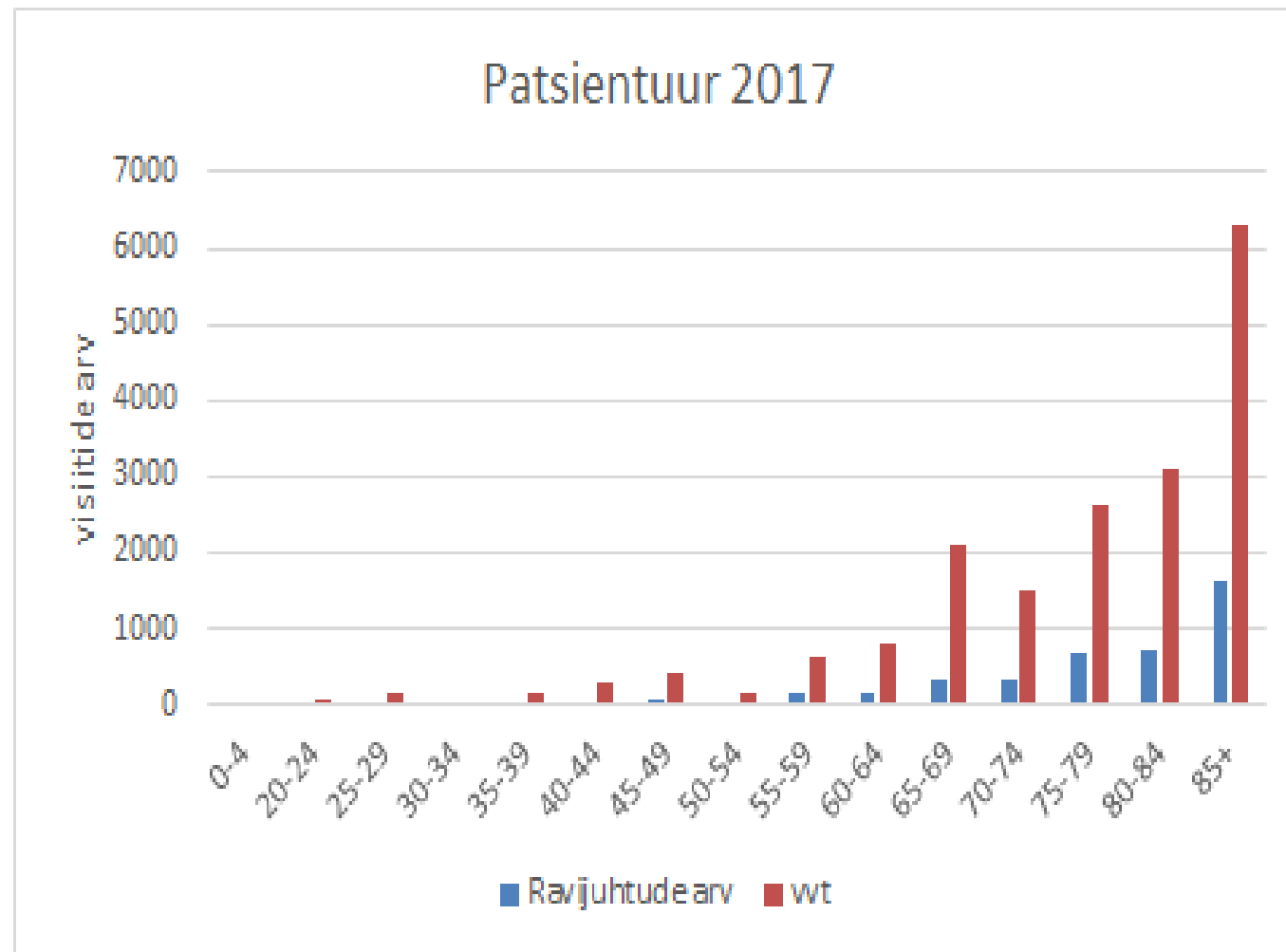
Medicumi infosüsteem ja koduteenuste protsessid

Kalev Karu
Andra Õismaa
30.01.2019

Kodune tervishoiuteenus - kellele?

- Koduõendus on mõeldud patsiendile, kelle tervislik seisund ei nõua haiglas viibimist, kuid kes siiski vajab asjatundlikku meditsiiniabi.
- Koduõendusteenusele suunamisvajaduse otsustab arst, kes koostab saatekirja, kuhu märgib patsiendi terviseprobleemid, ravi ja vajaliku õendusabi.
- Koduõenduse patsiendil on äge haigus paranemisperioodis, krooniline haigus ja/või piiratud funktsionaalne võimekus.
- Koduõenduspatiendi heaks tehakse koostööd nii tervishoiu- kui sotsiaalhoolekande esindajatega.

Koduõdede patsiendid Eestis



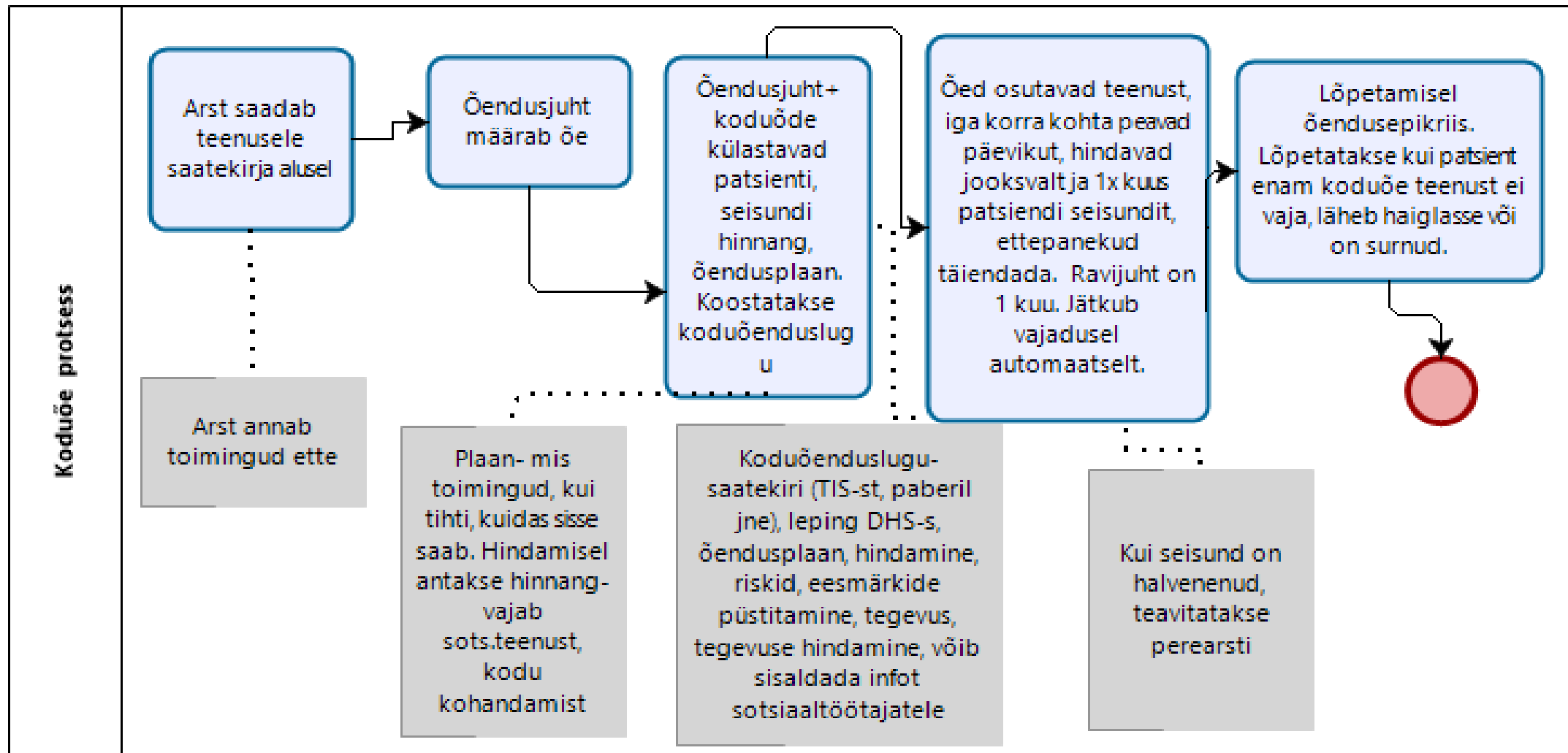
Patsiendid Medicumis Koduõde OÜ-s 2018 II poolaastal

- Õendusvisiite üle 9000
- Keskmine vanus 75,8

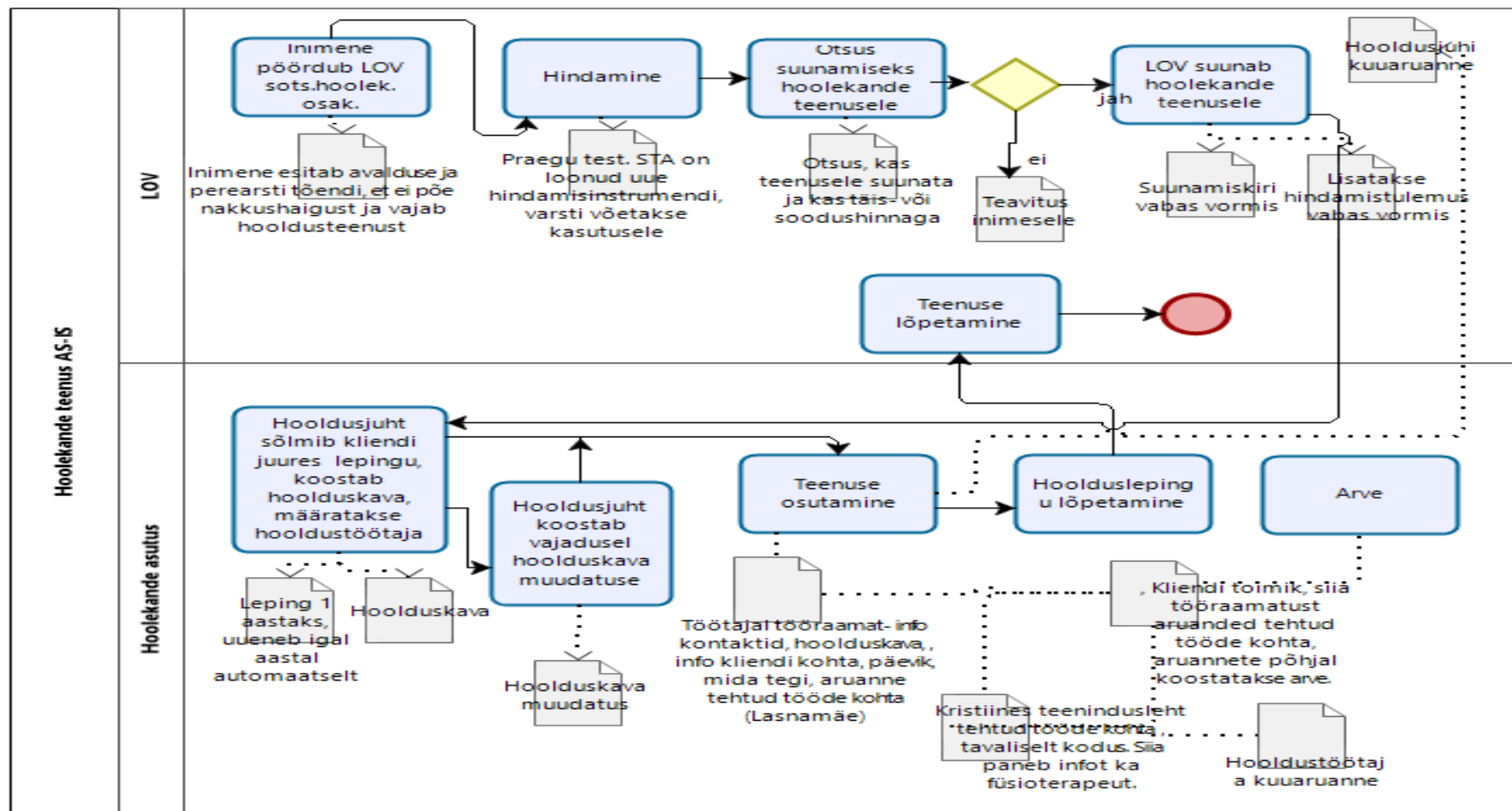
Kodune tervishoiuteenus – kuidas? Mõned õiguslikud alused teenuse osutamisel

- SM määrused :
 - „Iseisvalt osutada lubatud ambulatoorsete õendusabiteenuste loetelu ja nende hulka kuuluvad tegevused“;
 - “Tervishoiuteenuse osutamise dokumenteerimise ning nende dokumentide säilitamise tingimused ja kord”,
 - ...andmed dokumenteeritakse tervishoiuteenuse osutamise päeval või sellele järgneva tööpäeva jooksul..., ...õendusloo erinevate kannete puhul on täpsustatud ka kellaaja lisamise nõue..., ...pt-l on õigus dokumenteerituga tutvuda...
 - “Tervishoiuteenuste kvaliteedi tagamise nõuded”,
- Koduõendusloo vormi täitmise juhend (2012), kuid vormistatakse tervishoiuteenuse osutaja valitud vormi põhjal

Koduõendusteenus



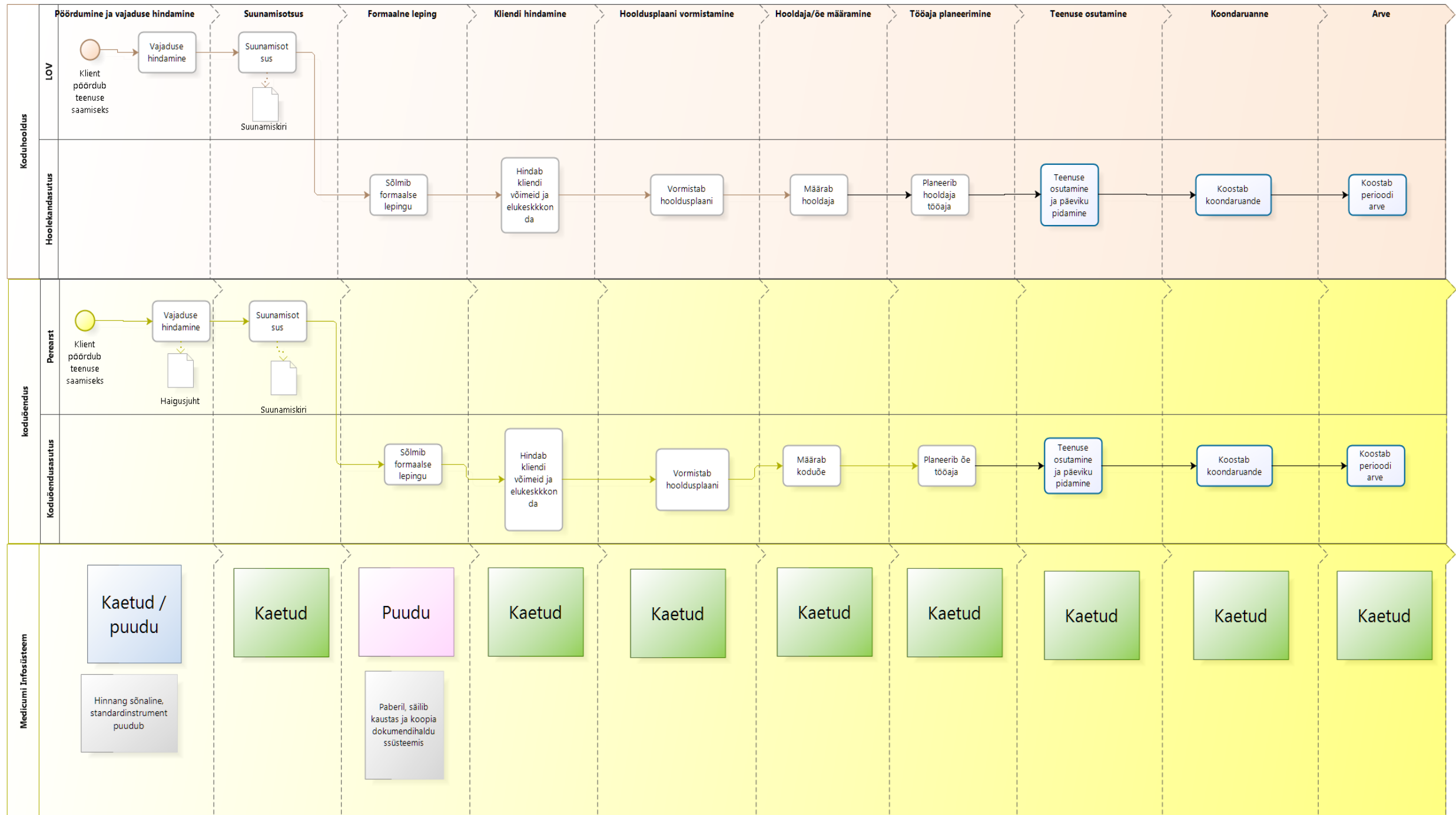
Koduhoidusteenus



Standardiseeritud alamprotsessid

- Kliendi pöördumine
- Suunajapoolne vajaduse hindamine
- Teenuslepingu sõlmimine
- Teostajapoolne kliendi võimekuse ja tema keskkonna hindamine
- Hooldusplaani/õendusplaani koostamine
- Hooldaja/koduõe määramine
- Hooldaja/koduõe tööaja planeerimine
- Teenuse teostamine ja dokumenteerimine
- Aruannete koostamine
- Arvete koostamine

Dokumenteerimine Medicumi infosüsteemis



Koduhooldus / koduõendus

- Põhiprotsess on identne
- Sisulised alamprotsessid on lähedased
 - Suunajapoolne vajaduse hindamine
 - Teostajapoolne kliendi võimekuse ja tema keskkonna hindamine
 - Hooldusplaani/õendusplaani koostamine
 - Hooldaja/koduõe määramine
 - Hooldaja/koduõe tööaja planeerimine
- Administratiivsed alamprotsessid ametkonnaspetsiifilised
 - Teenuslepingu sõlmimine
 - Teenuse dokumenteerimise nõuded
 - Aruannete koostamise reeglid
 - Arvete koostamise reeglid

Kodeering – valu iseloomustus

VALU					22253000	Pain (finding)
	valu sagedus	skaala:			301369003	Finding of pattern of pain (finding)
		0- Valu puudub			81765008	No pain (situation)
		1- Valu häirib igapäevaelu			14150005	Alteration in comfort: chronic pain (finding)
		2- Valu esineb vähem kui kord päevas			89292003	Rare (qualifier value)
		3- Sagedased valud, valu esineb iga päev			69620002	Daily (qualifier value)
	valutugevus	skaala:			42540100	Pain intensity rating scale (assessment scale)
			0		260413007	None (qualifier value)
			1		38112003	One (qualifier value)
			2		19338005	Two (qualifier value)
			3		79605009	Three (qualifier value)
			4		9362000	Four (qualifier value)
			5		34001005	Five (qualifier value)
			6		68244004	Six (qualifier value)
			7		65607009	Seven (qualifier value)
			8		7319005	Eight (qualifier value)
			9		36987007	Nine (qualifier value)
			10		3445001	Ten (qualifier value)
	valu asukoht			vabatekst	112104007	Localized pain (finding)

Kodeering - kodukeskkond

KODUKESKKOND				261770009 Domestic (environment)
	remonti vajav kodu	ohtlik segadus, ebapiisav valgus, augud põrandas, lekkivad toru vm		266936002 House in poor repair (finding)
	Kodu räpane, must	määrduvad, kahjurite rottide poolt saastunud		224270005 Dirty home (finding)
	Ebapiisav küte või jahutus	suvel liiga soe, talvel liiga külm		105535008 Lack of heat in house (finding)
	Vähene isiklik turvalisus	hirm vägivalda ees, julgeoleku probleemid		224260008 Hazards in the home (finding)
	Piiratud juurdepääs ruumidesse	- raskused koju saamisel või kodust lahkumisel, võimetus trepist ülesminekul, raskused manööverdumisel, puuduvad käsipuud		423155007 Housing contains structural barriers to movement (finding)
	Eluruum ligipääsetav puuetega inimestele			276055001 Access to or within the residence (finding)
	Mitte üksi ülaltoodust			260415000 Not detected (qualifier value)
	Võimeline kutsuma hädaabi			708571001 Demonstrates knowledge of who to contact in medical emergency (finding)
	Pääseb toidupoodi ilma kõrvalise abita			129026007 Shopping independent (finding)
	Toidukaupade koju kohaletoomise võimalus			129073001 Shopping assisted (finding)

Kasutajaliides - kodukeskkond

Tasuline
 Prof. Suunaja
 ... Suunamise liik
Elu anamnees

SAATEKIRJAD, KONSULTATSIOONID	DOKUMENDID	KULASTUSE LOPETAMINE	RAVIPLAAN	MEDSEADMED
ANAMNEES	STAATUS	DIAGNOOSID	UURINGUD JA PROTSEDUURID	RAVIMID
			ARSTI SOOVITUSED	TVL JA TOENDID

Anamnees	Vabatekst	Uhik
+ TERVISEKÄITUMINE, HARJUMUSED		
+ IMIKU PROFÜLAKTILINE LÄBIVAATU		
+ Laste ortopeedi anamnees		
+ RASEDA JÄLGIMINE		
+ Töötervishoiuarsti anamnees		
- Õendusabipatsiendi hindamine		
+ Valu		
+ Peamised muud probleemid		
- Muud kaebused		
+ Elu anamnees		
+ Elamistoimingud		
- Sotsiaalne seisund ja elutingimused		
+ Elamu		
- Kodukeskkond		
+ Toetusallikad		
+ Õendusprobleem		

Valik - Kodukeskkond

- Ebapiisav küte või jahutus
- Eluruum ligipääsetav puuetega inimestele
- Kodu räpane, must
- Piiratud juurdepääs ruumidesse
- Pääseb toidupoodi ilma kõrvalise abita
- Remonti vajav kodu
- Toidukaupade koju kohaletoimetamise võimalus
- Võimeline kutsuma hädaabi
- Vähene isiklik turvalisus

Siia saab vabatekstiliselt kirjeldada kogu või osa anamneesi. Arstidele pole avaldatud administratiivset survet ühe või teise meetodi kasutamiseks.

Kommentaarid

- Tulevik vajab eri süsteemide koostöövõimet ilma inimese käsitööta
- Keskelt arendatavad kliendi hindamisinstrumendid
 - Standardinstrument puudub
 - Hulk „põlve otsas“ arendatud instrumente – masintöötuse mõttes perspektiivitud
- Keskelt hooldatavad andmestandardid – semantika muutub masintöödeldavaks

Täname kuulamast!