

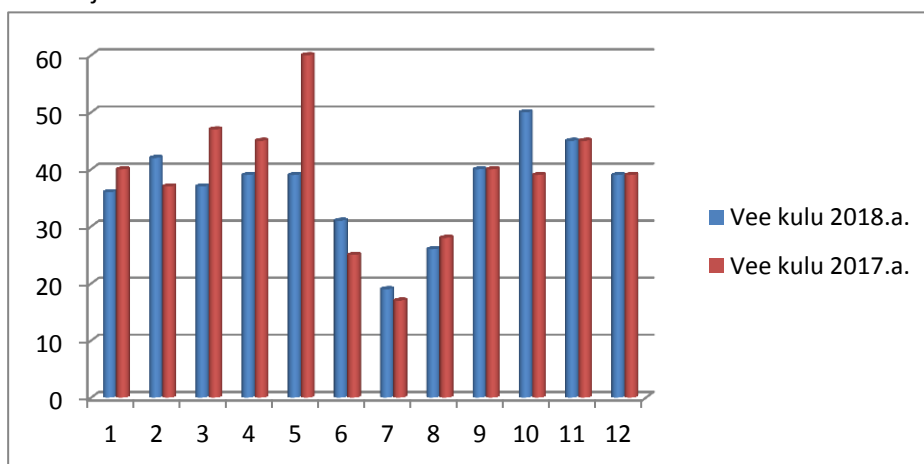
Kommunaalkulude võrdlemine 2018-2017.a.

	Vesi			Elekter			Küte	
	2018	2017	2016	2018	2017	2016	2018	2017
jaanuar	36	40	43	1717,19	1828,54	2057,46	31,41	33,01
veebruar	42	37	36	1596,16	1352,86	1542,6	30,38	29,92
märts	37	47	38	1498,27	1512,66	1347,18	31,48	29,61
aprill	39	45	32	1378,37	1282,1	1123,83	20,54	21,1
mai	39	60	44	1227,33	1279,5	986,58	2,95	8,93
juuni	31	25	30	902,84	1011,62	768,32	0,78	0,92
juuli	19	17	25	817,35	767,49	686,1	0,37	0,54
august	26	28	25	865,79	829,03	799,68	0,6	0,97
september	40	40	30	1217,72	1294,4	1238,74	0,74	1,11
oktoober	50	39	32	1636,92	1573,2	1643	19,73	14,96
november	45	45	45	1673,68	1727,3	1972,65	23,3	21,31
detsember	39	39	40	1565,86	1602,3	1733,99	29,84	28,52
KOKKU	443	462	420	16097	16061	15900	192,12	190,9

2018.a. vee kokkuhoid on 19 m3

Vaatamata sellele, et juunis ja juulis kasutasime palju vett kastmiseks, sest ilm oli väga kuiv. Veebruaris ja juulis olid ka remondid rühmades.

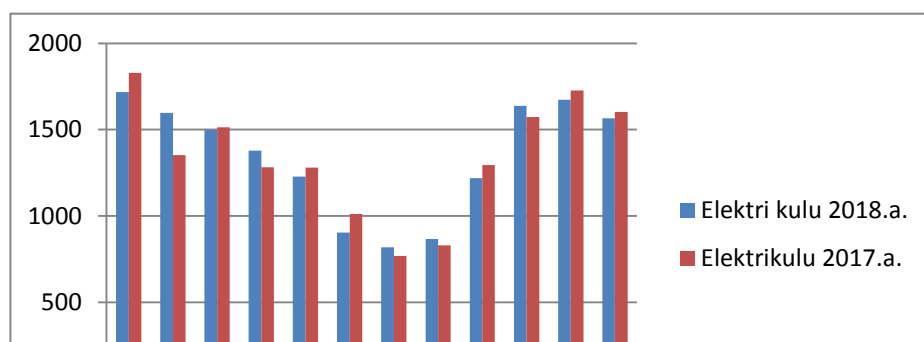
Samuti oktoobris läks katki ühes rühmas vee soojuse termostaat ja vesi jooksis nii kaua, kuni vesi läks soojaks.

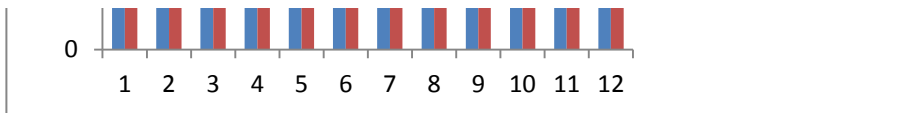


2018.a. elektrikulu on 36 kWh rohkem

Veebruaris ja juulis olid remondid rühmades.

Kuna maja on soojustamata, kasutasime veebruaris rühmades elektriradiaatoreid.

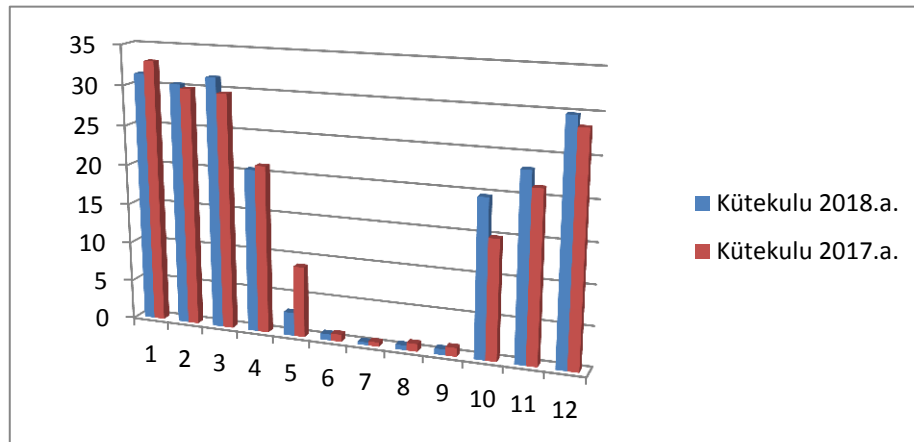




2018.a. küttekulu on 1,3 kWh suurem kui 2017.a.

Veebruaris ja juulis olid remondid rühmades.

Kuna maja on soojustamata on soojussõlm tihti reguleeritud maksimaalsele temperatuurile.



Üldjuhul on kulud vähenenud või jäänud praktiliselt samaks.

2016
32,08
30,77
30,38
22,84
2,42
0,92
0,75
0,84
1,1
20,38
30,32
31,95
204,75

