



Kortere lamute tuleohutus ja ennetus

Ants Agurauja

16.09.2020



Tulekahju





Tulekahjude statistika 2019 ja 2020

HOONETULEKAHJUD

Aruanne genereeritud: 16/09/2020

Periood: 01/01/2019 kuni 31/12/2019

Keskus: Põhja PK

Maakond: Harju maakond

KOV tase: Tallinn

Keskus	KOV tase	Hoone liik	Tulekahjude arv
Põhja PK	Tallinn	Eluhooned	<u>133</u>
		Mitteeluhooned	<u>90</u>
			223

HOONETULEKAHJUD

Aruanne genereeritud: 16/09/2020

Periood: 01/01/2020 kuni 15/09/2020

Keskus: Põhja PK

Maakond: Harju maakond

KOV tase: Tallinn

Keskus	KOV tase	Hoone liik	Tulekahjude arv
Põhja PK	Tallinn	Eluhooned	<u>99</u>
		Mitteeluhooned	<u>54</u>
			153

Keskus	KOV tase	Hoone liik	Hoone kasutusotstarve	Tulekahjude arv
Põhja PK	Tallinn	Eluhooned	11101 - Üksikelamu (I)	<u>19</u>
			11102 - Ridaelamu või kaksikelamu sektsoon (juhul kui on oma katus ja sissepääs maapinnalt) (I)	<u>3</u>
Põhja PK	Tallinn	Eluhooned	11103 - Suvila, aiamaja (I)	<u>1</u>
Põhja PK	Tallinn	Eluhooned	11212 - Kahe korteriga elamu (I)	<u>2</u>
			11222 - Muu kolme või enama korteriga elamu (I)	<u>106</u>
Põhja PK	Tallinn	Eluhooned	11321 - Ühiselamu üliõpilastele või õpilastele (II)	<u>2</u>
				133

Keskus	KOV tase	Hoone liik	Hoone kasutusotstarve	Tulekahjude arv
Põhja PK	Tallinn	Eluhooned	11101 - Üksikelamu (I)	<u>15</u>
Põhja PK	Tallinn	Eluhooned	11103 - Suvila, aiamaja (I)	<u>2</u>
Põhja PK	Tallinn	Eluhooned	11212 - Kahe korteriga elamu (I)	<u>1</u>
Põhja PK	Tallinn	Eluhooned	11221 - Ridaelamu (I)	<u>1</u>
			11222 - Muu kolme või enama korteriga elamu (I)	<u>77</u>
Põhja PK	Tallinn	Eluhooned	11321 - Ühiselamu üliõpilastele või õpilastele (II)	<u>3</u>
				99



Korterelamute tulekahju tekkepõhjused

Suitsetamine

Elektriline põhjus (paigaldis+seade)

Lahtine tuli

Toiduvalmistamine

Kütteseade





Kortermajade tuleohutusnõuded

Kortermaja üldkasutatavate pindade tuleohutusnõuded ja enamlevinud puudused

Nõuded:

- evakuatsiooniteedele
- evakuatsioonipääsudele
- tuletõkkesektsioonidele
- tuleohutuspaigaldistele, sh suitsuandur, vingugaasiandur
- elektripaigaldistele
- küttesüsteemidele
- põlevmaterjali ladustamisele
- päästemeeskonna juurdepääsule



Evakuatsiooniteed

Kortermajades on evakuatsiooniteeks ette nähtud trepikoda ja koridor

- peab olema kergesti läbitav
- ei tohi ladustada põlevmaterjale (mööbel, lapsevankrid, lillepotid/alused, ehituspraht/jäätmed, jne)

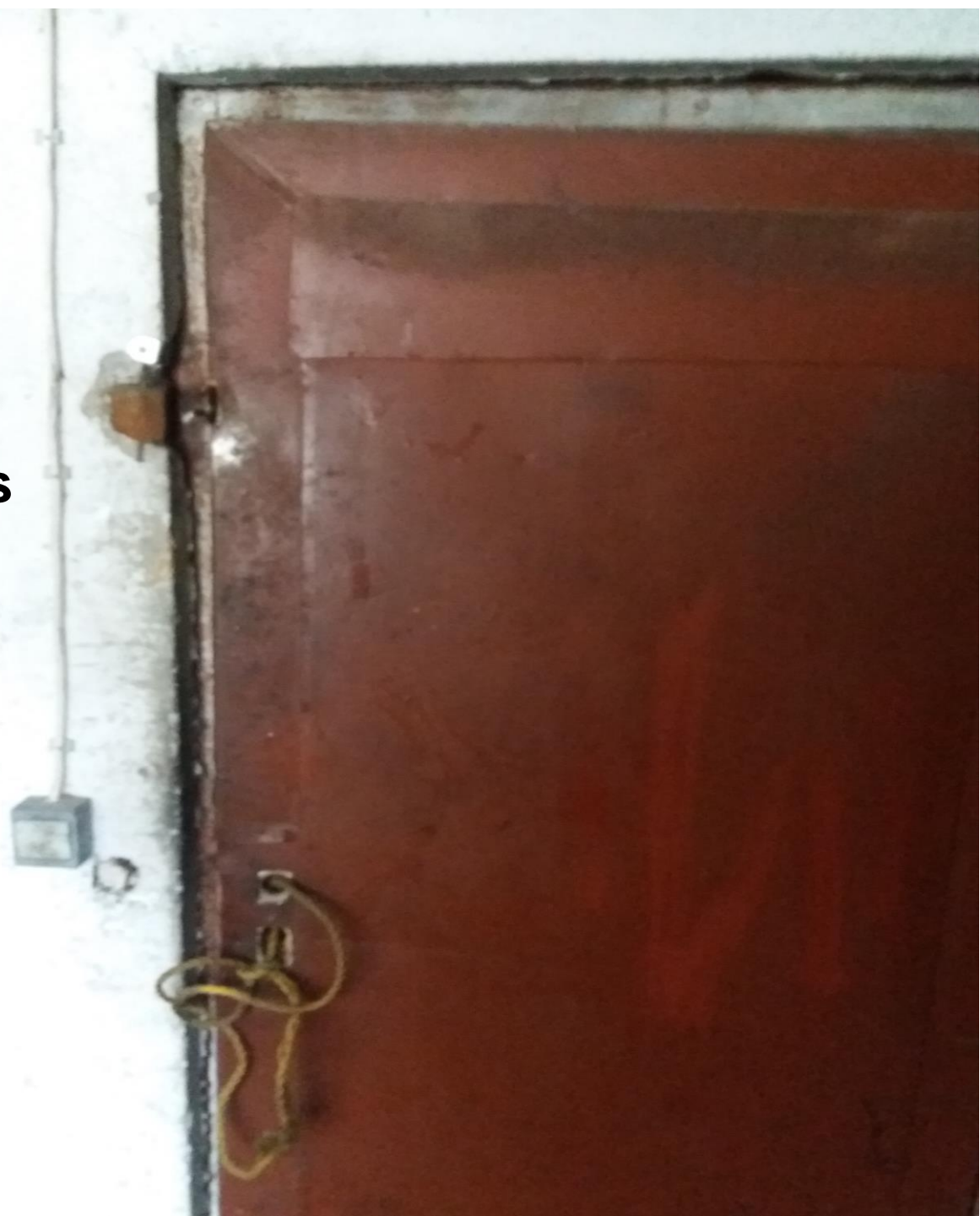




Evakuatsioonipääsud

Evakuatsioonipääsud on ühises kasutuses olevad ukсед - välisukсед ja keldriuks

- peavad olema varustatud abivahendita avatava sulusega
 - kuni 30 inimese, kes on hoonega tuttav, evakuatsiooniks kasutatakse evakuatsioonisulusena vääندنuppe
 - 30-150 inimese evakuatsiooniks kasutatakse lingi või surunupuga evakuatsioonisuluseid
 - 150 või enama inimese evakuatsiooniks kasutatakse horisontaalse latiga evakuatsioonisuluseid





Tuletõkkesektsioonid

Tuletõkkesektsioonide moodustamine korruste kaupa - keldrikorrus (keldri uks) ja korteriuksed

- keldriukse avanemisel trepikotta peab keldriuks olema tuletõkkeuks tulepüsivusega vähemalt EI45 (EI60)
- korteriukse väljavahetamisel peab korteriomnik korteriukse asemele paigaldama tuletõkkeukse tulepüsivusega vähemalt EI30



Tuleohutuspaigaldised I

**Projektijärgsed
tuleohutuspaigaldised peavad
olema hooldatud ja kontrollitud!
Juurdepääs paigaldistele ei tohi olla
takistatud!**

Paigaldised on:

- tulekahjusignalisatsioonisüsteem,
- evakuatsioonivalgustus,
- suitsueemaldussüsteem,
- voolikusüsteem,
- piksekaitse





Tuleohutuspaigaldised II

Suitsuandur, vingugaasiandur

- autonoomne suitsuandur peab olema korterelamu korteris vähemalt ühes eluruumis
- vingugaasiandur peab olema eluruumis, kuhu on paigaldatud korstnaga ühendatud gaasiseade (kohustuslik alates 01.01.2018, majandus- ja taristuministri 03.07.2015 määrus nr 87, <https://www.riigiteataja.ee/akt/110032017009>)

Päästeamet soovib suitsuandurile lisaks paigaldada vingugaasianduri ka tahkekütusel töötava ahju või kaminaga eluruumi.





Elektripaigaldised ja küttesüsteemid

- **ühiskasutuses olevate ruumide (trepikoda, kelder, koridor, jmt) elektripaigaldiste korraline audit peab olema läbi viidud:**
 - enne 2000.aastat ehitatud hoonetes **1x5.aasta jooksul**
 - peale 2000.aastat ehitatud hoonetes **1x10.aasta jooksul**
- **küttesüsteem peab olema seaduslikult ehitatud või paigaldatud**
 - kütteseadmete kohustuslik puhastussagedus kutselise korstnapühkija poolt on vähemalt **1 kord aastas**





Põlevmaterjali ladustamine

Ladustamise nõuded ehitise välisseina läheduses

- põlevmaterjal ladustatakse **vähemalt 4 m** kaugusel süttiva välisvoodriga hoonest või mistahes hoone välisseinas olevast avast (uks, aken, vms)
- jäätmekonteiner paigutatakse **vähemalt 2 m** kaugusele hoonest, milles püsivalt viibivad inimesed





Päästemeeskonna juurdepääs

- **päästemeeskonna juurdepääsuks vajalik ala päästetehnikale 3,5 m laiuselt ja 4,5 m kõrguselt**
- **juurdepääs peab olema tagatud:**
 - hoone iga välisukse juurde
 - hädaväljapääsule (aknale)
 - tuletõrje veevõtukohale
- **sõidukite parkimine peab olema korraldatud selliselt, et päästetehnika ja –meeskonna juurdepääs ei oleks takistatud**





Ehitustegevusega seotud tuleohutus

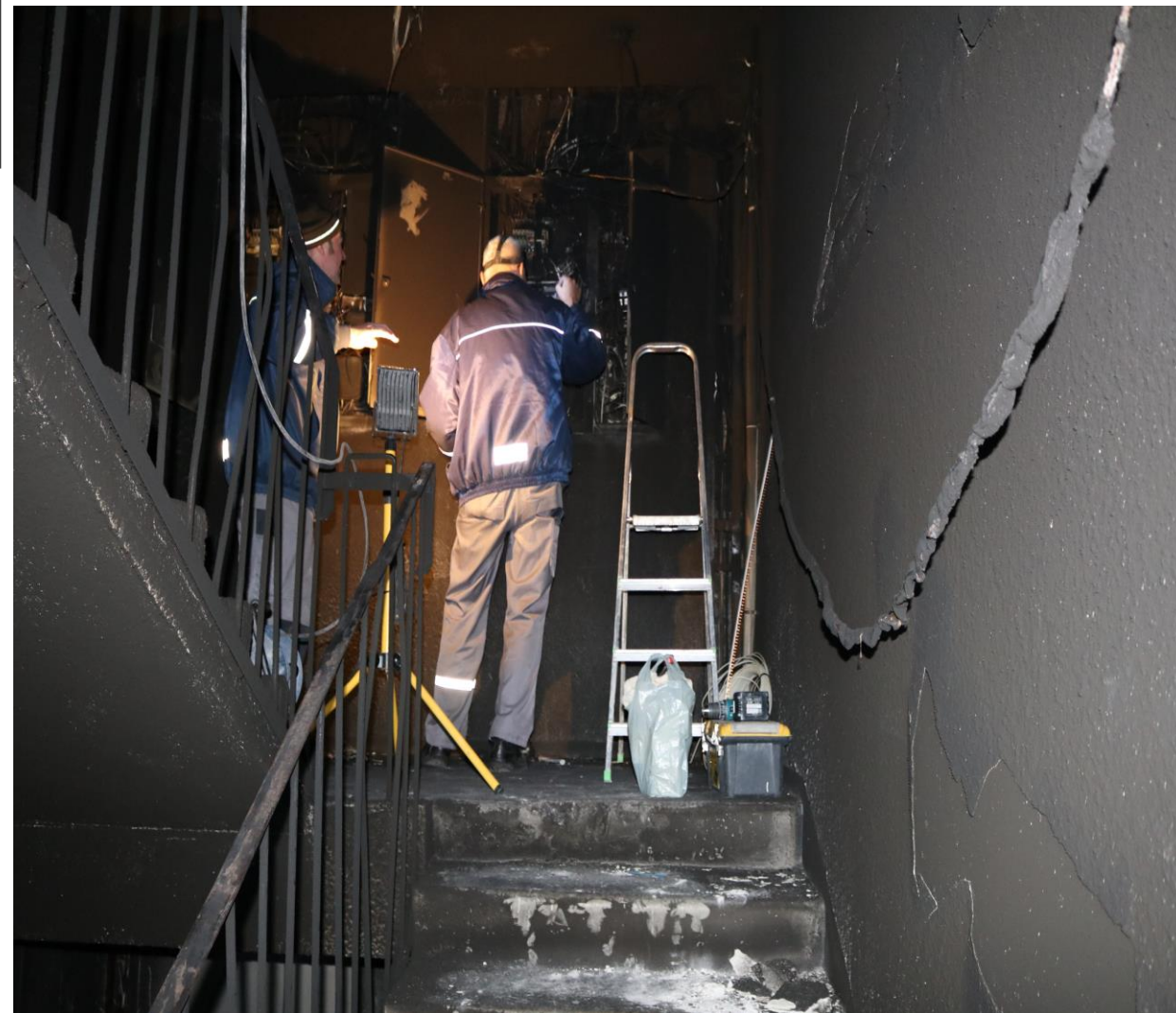
Keldriakende sulgemine – peab säilima suitsueemaldamise võimalus.

Kommunikatsioonide vahetus – tuletõkkeseksioonid.

Fassaad – takistatud tule levik.

Katus – pööningule ja katusele pääsud, käigurajad ja ohutuskinditused päästjatele;

Akende vahetus – hädaväljapääsude olemasolu ja trepikoja suitsueemaldus;





Tuleohutusnõuete info

Päästeala infotelefon 1524

Päästeameti koduleht-
<https://www.rescue.ee/>

Kodunõustamised
KÜ nõustamine

Õigusaktid-
<https://www.riigiteataja.ee/index.html>

Tuleohutuse seadus





Õnnetuste ennetamine

Ennetusbüroo teeb korteriühistutele:

- **Kodunõustamisi**
- **KÜ nõustamisi**
- **Elanikkonnakaitse koolitusi**



Kodunõustamise tellimine

infotelefon 1524

- **Telli endale kodunõustamine või KÜ nõustamine, et koos spetsialistidega olukord üle vaadata ja vajadusel muudatusi teha.**
- **Selleks tuleb helistada pääste infotelefonile 1524**



Kodunõustamise tellimine korterühistule

Võib kirjutada:

Põhja päästekeskuse juhtivspetsialist Anne Hein

anne.hein@rescue.ee

Palume kindlasti anda märku:

**kas nõustamist soovitakse eesti või vene keeles,
umbkaudne korterite arv.**



Kodunõustamiste käigus

Päästeametnikud või päästjad

- **vaatavad koos omanikuga üle kodu tuleohutusosalase olukorra**
- **annavad inimestele nõuandeid tuleohutuse tagamiseks**
- **ei karista ega trahvi kedagi.**



Kodunõustamiste käigus

vaadatakse üle:

- **küttekollete** korrasoleku;
- **suitsuanduri** olemasolu, asukoha ja töökorras oleku;
- esmaste **tulekustutusvahendite** olemasolu;
- **elektriseadmete** ohutu kasutamise;
- **lahtise tule** kasutamise (küünlad, toidu valmistamine, lastele tikkude kättesaamine jmt);
- **koduvälise ohutuse** (operatiivsõidukite ligipääsu, evakuatsiooniteed, prügi ladustamise, ohtlikud puud jmt).

hindame inimeste **ohu tekitavaid käitumisharjumusi** (suitsetamine, küttekollete korrasolek ja ohutu kasutamine jmt).



Elanikkonnakaitse koolituse tellimine korteriühistule

Koolituse tellimiseks kirjutada:

Põhja päästekeskuse peaspetsialist Marje Verbo

marje.verbo@rescue.ee

Palume kindlasti anda märku:

**kas koolitust soovitakse eesti või vene keeles
umbkaudne koolitavate arv.**



Koolituse teemad:

**Koolituse kestus
1,5-2tundi**

- ***Elanikkonnakaitse**
- ***Elanikkonnakaitse süsteem Eestis**
- ***Erinevad hädaolukorrad Eestis**
- ***Riskikommunikatsioon ja kriisikommunikatsioon**
- ***Elutähtsad teenused**
- ***Hädaolukordades tegutsemine**
- ***Kodused varud**



ENNETUS ON PAREM KUI ÕNNETUS!