



Energia. Vesi. Kanalisatsioon *Energy. Water. Sewerage*



Energia. Vesi. Kanalisatsioon

1. Elektrienergia tarbimine, 2003.....	96
2. Elektrienergia ja maagaasi tarbimine, 1994-2003.....	97
3. Maagaasi tarbimine.....	97
4. Soojusenergia tarbimine	98
5. Soojusenergia tarbimine, 1995-2003.....	98
6. Veevarustus.....	99
7. Vee- ja kanalisatsioonivõrgud.....	100
8. Vee tarbimine.....	100

Energy. Water. Sewerage

1. <i>Consumption of electricity, 2003.....</i>	<i>96</i>
2. <i>Consumption of electricity and natural gas, 1994-2003.....</i>	<i>97</i>
3. <i>Consumption ..of natural gas.....</i>	<i>97</i>
4. <i>Consumption of heat energy.....</i>	<i>98</i>
5. <i>Consumption of heat energy, 1995-2003.....</i>	<i>98</i>
6. <i>Water supply.....</i>	<i>99</i>
7. <i>Water and sewerage system.....</i>	<i>100</i>
8. <i>Consumption of water.....</i>	<i>100</i>

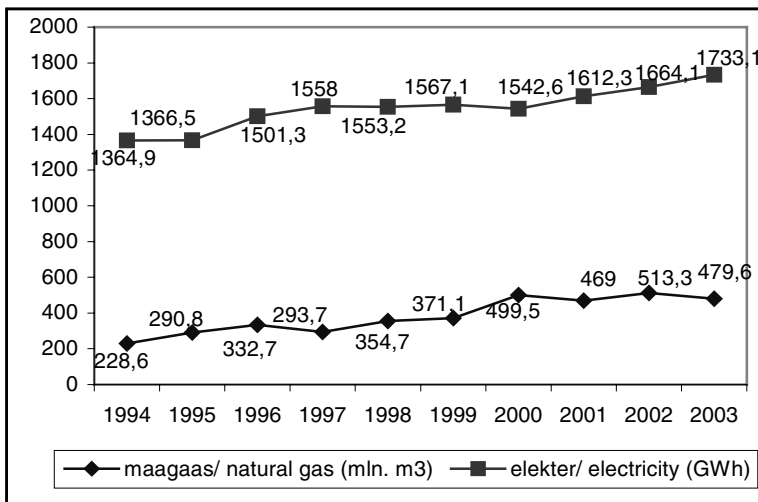
Elektrienergia tarbimine, 2003
Consumption of electricity, 2003

	Eesti <i>Estonia</i>	Tallinn	Tallinna osakaal (%)	
Elektrienergia kokku (GWh)	5 958,2	1 733,1	29,1	Total electricity (GWh)
sealhulgas				<i>including</i>
- kodutarbijad	1 303,0	421,8	32,4	- <i>population</i>
- ärikliendid	4 086,6	1 226,3	30,0	- <i>businesses</i>
				- <i>net</i>
- turuloaga võrguettevõtjatele	568,6	85,0	14,9	<i>entrepreneurs with market licence</i>
Elaniku kohta (kWh)	4 120	4 585		Per 1 inhabitant (kWh)
Klientide arv	478 115	159 563	33,4	Number of clients
sealhulgas				<i>including</i>
- kodutarbijad	457 113	152 992	33,5	- <i>population</i>
- ärkliendid	20 944	6 559	31,3	- <i>businesses</i>
				- <i>net</i>
- turuloaga võrguettevõtjatele	58	12	20,7	<i>entrepreneurs with market licence</i>

AS Eesti Energia

Elektrienergia ja maagaasi tarbimine, 1994-2003

Consumption of electricity and natural gas, 1994-2003



AS Eesti Gaas
AS Eesti Energia

Maagaasi tarbimine

Consumption of natural gas

2003

Maagaas

kokku (mln m³)

sealhulgas

- kodutarbijad
- kommertstarbijad
- tööstusettevõtted
- kaugküttekatlamaajad

479,6

- 27,4
- 31,5
- 68,2
- 352,5

Natural gas

total (mln m³)

including

- domestic consumers
- businesses
- industry
- distance heating plants

AS Eesti Gaas

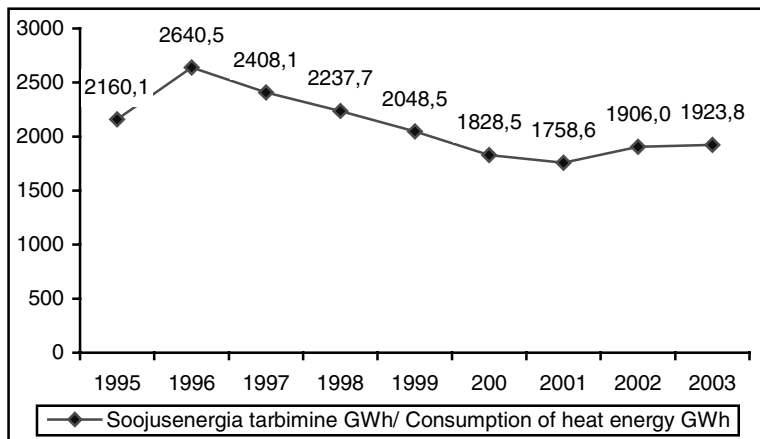
Soojusenergia tarbimine
Consumption of heat energy

2003

Soojus (GWh)	1 923,8	Heating
sealhulgas		<i>including</i>
- elanikkond	1 396,5	- <i>population</i>
- ärikliendid	527,3	- <i>businesses</i>
Sõlmitud lepingute arv	2 340	Number of contracts
sealhulgas		<i>including</i>
- elanike varustamiseks	1 551	- <i>to supply residents</i>
- äriettevõtete varustamiseks	789	- <i>to supply businesses</i>
Kõetavaid hooneid	2 977	Heat able buildings
sealhulgas		<i>including</i>
- elumaju	2 152	- <i>living houses</i>
- ärihooneid	825	- <i>business buildings</i>

Tallinna Küte AS

Soojusenergia tarbimine, 1995-2003
Consumption of heat energy, 1995-2003



Tallinna Küte AS

Veevarustus

Tallinna linn saab põhiosa oma tarbeveest pinnaveeallikate süsteemist, mis saab alguse Kesk-Eestist Pärnu jõe ülemjooksult ning haarab Jägala, Pirita ja Soodla jõgede valgalad kogupindalaga 1865 km². Looduslikele veekogudele (nt Ülemiste järv) lisaks kuulub süsteemi 6 veehoidlat ning 69 km kanaleid ja torustikke. Osa tarbeveest, põhiliselt linna äärealadel kasutatav, saadakse puurkaevudest.

Linna territooriumilt kogutavad heitveed juhitakse ühisesse heitveepuhastusjaama ning suunatakse puhastatult sügavlasu kaudu merre. Linna ühiskanalisatsiooni kaudu juhitakse ära ka mitme linnaga külgneva asula heitveed.

Ühisveevärgi ja –kanalisatsiooni teenuseid osutavad linnas peale AS Tallinna Vesi mitmed ettevõtjad vastavalt neile kinnitatud tegevuspiirkondadele.

Water supply

Tallinn's potable water is mainly supplied by the surface water system, which begins from the upper course of Pärnu River at Central Estonia and covers the catchments of Jägala, Pirita and Soodla Rivers with the total area of 1865 km². Beside natural water bodies (like Lake of Ülemiste etc) the system includes 6 water reservoirs and 69 km canals and pipelines. Some of potable water, mostly used at dependent areas of the city, comes from ground water wells.

Waste water collected from city area is discharged into main waste water treatment plant and where purified water is sent through deep release into sea. Wastewater of several settlements, which surround the city, is also discharged away through common sewerage of the city.

Beside AS Tallinna Vesi several smaller enterprises provide services of common water system and sewerage, in the activity territories which are authorized for them.

Vee- ja kanalisatsioonivõrgud
Water and sewerage system

	2000	2001	2002	2003	
Veevõrgu pikkus (km)	860	957	830	900	Water network length (km)
Kanalisatsioonivõrgu pikkus (km)	950	968	971	1000	üle/over Sewerage system length (km)
Veeühenduste arv sealhulgas	17 734	16 225	16 831	19 314	Number of connections including
- elamud	14 785	14 218	- dwellings
- ettevõtted	2 949	2 007	- enterprises

AS Tallinna Vesi

Vee tarbimine
Consumption of water

	2000	2001	2002	2003	
Võrku antud vesi (tuh m ³)	33 187	31 268	30 645	73 358	Water supplied (thous m ³)
Heitvee läbilask (tuh m ³)	53 263	51 082	46 670	45 596	Wastes water discharge (thous m ³)
Müüdud vesi (tuh m ³) sealhulgas	22 215	20 914	20 246	20 218	Water sales (thous m ³) including
- elanikkonnale	16 974	15 986	15 412	15 481	- residents
- juriidilistele isikutele	5 241	4 927	4 835	4 738	- legal entities
Elanikkonnale ühe in. kohta (1/ööpäev)	115	120	104	104	Water per resident in one day (1/24h)

AS Tallinna Vesi