

Energia. Vesi. Kanalisatsioon

1. Elektrienergia tarbimine, 2002.....	76
2. Elektrienergia ja maagaasi tarbimine, 1994-2002.....	76
3. Maagaasi tarbimine.....	77
4. Soojusenergia tarbimine	78
5. Soojusenergia tarbimine, 1994-2002.....	78
6. Veevarustus.....	79
7. Vee- ja kanalisatsioonivõrgud.....	80
8. Vee tarbimine.....	80

Energy. Water. Sewerage

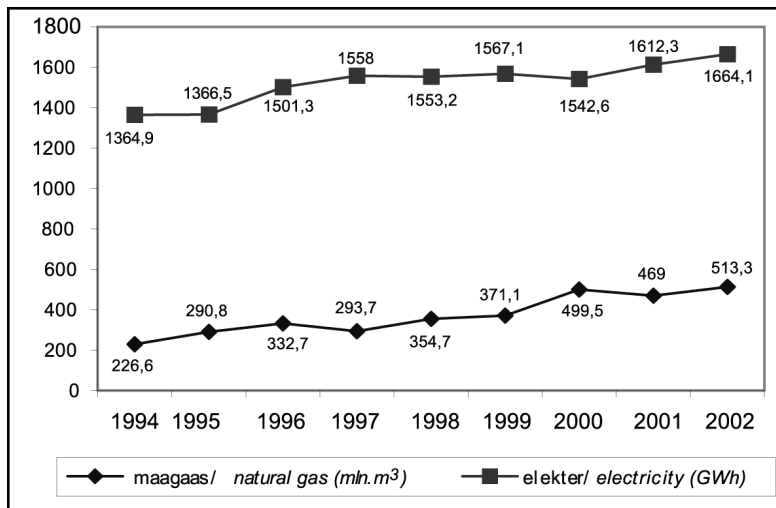
<i>1. Consumption of electricity, 2002.....</i>	<i>76</i>
<i>2. Consumption of electricity and natural gas, 1994-2002.....</i>	<i>76</i>
<i>3. Consumption of natural gas.....</i>	<i>77</i>
<i>4. Consumption of heat energy.....</i>	<i>78</i>
<i>5. Consumption of heat energy, 1994-2002.....</i>	<i>78</i>
<i>6. Water supply.....</i>	<i>79</i>
<i>7. Water and sewerage system.....</i>	<i>80</i>
<i>8. Consumption of water services.....</i>	<i>80</i>

Elektrienergia tarbimine, 2002 Consumption of electricity, 2002

	Eesti <i>Estonia</i>	Tallinn	
Elektrienergia kokku (GWh)	5 483,4	1 664,1	Total electricity (GWh)
sealhulgas			<i>including</i>
- kodutarbijad	1 248,0	410,9	- population
- ärikliendid	3 634,9	1 164,4	- businesses
- turuloaga võrguettevõtjatele	600,5	87,8	- net entrepreneurs with market licence
Elaniku kohta (kWh)	3 792	4 403	Per 1 inhabitant (kWh)
Klientide arv	480 528	159 132	Number of clients
sealhulgas			<i>including</i>
- kodutarbijad	460 268	152 992	- population
- ärkliendid	20 211	6 131	- businesses
- turuloaga võrguettevõtjatele	49	9	- net entrepreneurs with market licence

AS Eesti Energia

Elektrienergia ja maagaasi tarbimine, 1994-2002 Consumption of electricity and natural gas, 1994-2002



AS Eesti Gaas

AS Eesti Energia

Maagaasi tarbimine
Consumption of natural gas

2002

Maagaas		<i>Natural gas</i>
kokku (mln m³)	513,3	total (mln m³)
sealhulgas		<i>including</i>
- kodutarbijad	26,4	- <i>domestic consumers</i>
- kommertstarbijad	28,2	- <i>businesses</i>
- tööstusettevõtted	90,1	- <i>industry</i>
- kaugküttekatalamajad	368,6	- <i>distance heating plants</i>

AS Eesti Gaas

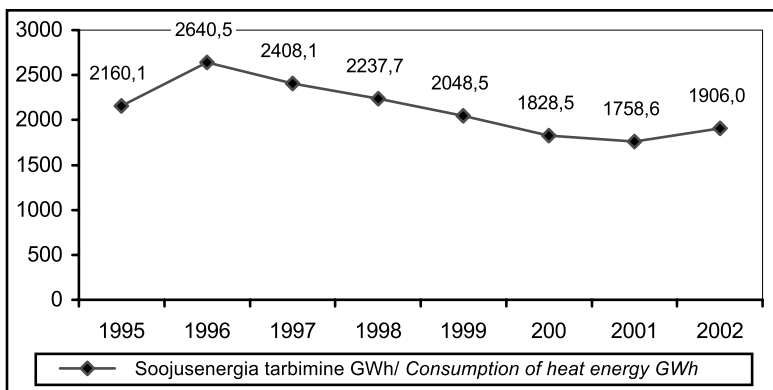
Soojusenergia tarbimine
Consumption of heat energy

2002

Soojus (GWh)	1 906,0	Heating
sealhulgas		<i>including</i>
- elanikkond	1 359,4	- <i>population</i>
- ärikliendid	546,6	- <i>businesses</i>
Sõlmitud lepingute arv	2 080	Number of contracts
sealhulgas		<i>including</i>
- elanike varustamiseks	1 370	- <i>to supply residents</i>
- äriettevõtete varustamiseks	710	- <i>to supply businesses</i>
Kõetavaid hooneid	3 358	Heat able buildings
sealhulgas		<i>including</i>
- elumaju	2 396	- <i>living houses</i>
- ärihooneid	962	- <i>business buildings</i>

Tallinna Küte AS

Soojusenergia tarbimine, 1995-2002
Consumption of heat energy, 1995-2002



Tallinna Küte AS

Veevarustus

Tallinna linn saab põhiosa oma tarbeveest pinnaveeallikate süsteemist, mis saab alguse Kesk-Eestist Pärnu jõe ülemjooksult ning haarab Jägala, Pirita ja Soodla jõgede valgald kogupindalaga 1865 km². Looduslikele veekogudele (nt Ülemiste järv) lisaks kuulub süsteemi 6 veehoidlat ning 69 km kanaleid ja torustikke. Osa tarbeveest, põhiliselt linna äärealadel kasutatav, saadakse puurkaevudest.

Linna territooriumilt kogutavad heitveed juhitakse ühisesse heitveepuhastusjaama ning suunatakse puhastatult sügavlasu kaudu merre. Linna ühiskanalisatsiooni kaudu juhitakse ära ka mitme linnaga külgneva asula heitveed.

Ühisveevärgi ja –kanalisatsiooni teenuseid osutavad linnas peale AS Tallinna Vesi mitmed ettevõtjad vastavalt neile kinnitatud tegevuspiirkondadele.

Water supply

Tallinn's potable water is mainly supplied by the surface water system, which begins from the upper course of Pärnu River at Central Estonia and covers the catchments of Jägala, Pirita and Soodla Rivers with the total area of 1865 km². Beside natural water bodies (like Lake of Ülemiste etc) the system includes 6 water reservoirs and 69 km canals and pipelines. Some of potable water, mostly used at dependent areas of the city, comes from ground water wells.

Waste water collected from city area is discharged into main waste water treatment plant and where purified water is sent through deep release into sea. Wastewater of several settlements, which surround the city, is also discharged away through common sewerage of the city. Beside AS Tallinna Vesi several smaller enterprises provide services of common water system and sewerage, in the activity territories which are authorized for them.

Vee- ja kanalisatsioonivõrgud
Water and sewerage system

	2000	2001	2002	
Veevõrgu pikkus (km)	860	957	830	Water network length (km)
Kanalisatsioonivõrgu pikkus (km)	950	968	971	Sewerage system length (km)
Veeühenduste arv sealhulgas	17 734	16 225	16 831	Number of connections including
- elamud	14 785	14 218	...	- dwellings
- ettevõtted	2 949	2 007	...	- enterprises

AS Tallinna Vesi

Vee tarbimine
Consumption of water

	2000	2001	2002	
Võrku antud vesi (tuh m ³)	33 187	31 268	30 645	Water supplied (thous m ³)
Heitvee läbilask (tuh m ³)	53 263	51 082	46 670	Wastes water discharge (thous m ³)
Müüdidud vesi (tuh m ³) sealhulgas	22 215	20 914	20 246	Water sales (thous m ³) including
- elanikkonnale	16 974	15 986	15 412	- residents
- juriidilistele isikutele	5 241	4 927	4 835	- legal entities
Elanikkonnale ühe in. kohta (1/ööpäev)	115	120	104	Water per resident in one day (l/24h)

AS Tallinna Vesi