

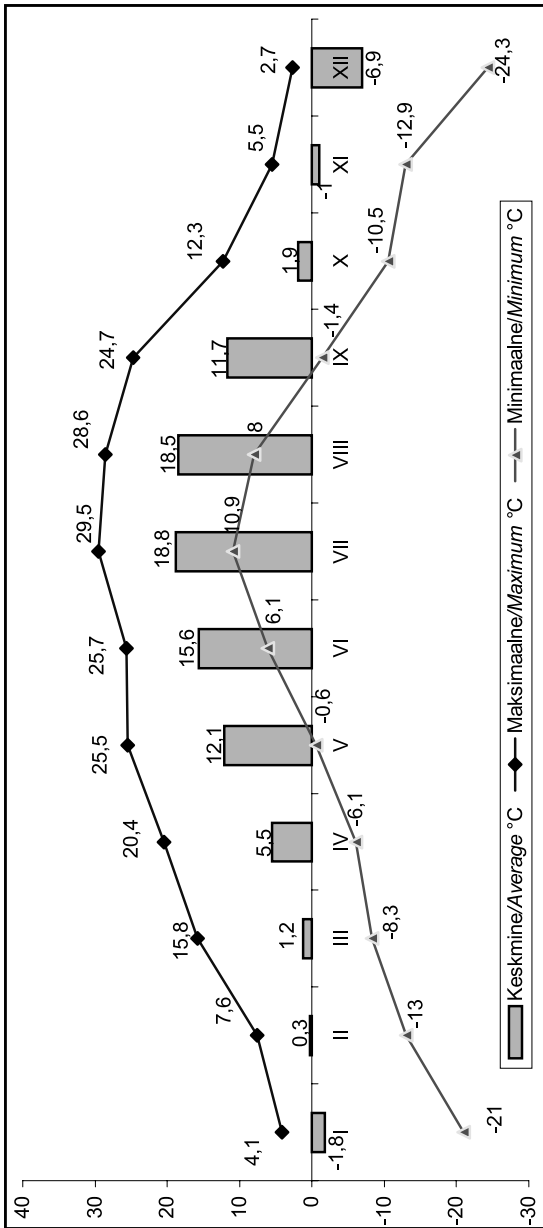
## **Ilmastik ja keskkond**

1. Õhutemperatuur, 2002.....	14
2. Päikesepaiste, 2002.....	15
3. Sademed, 2002.....	16
4. Looduskaitse load, 2002.....	17
5. Õhusaaste paiksetest saasteallikatest, 1997-2002.....	17
6. Tallinnas tekkinud ligikaudsed jäätmekogused.....	18
7. Prügilatesse ladestatud jäätmed (tuh t).....	18
8. Elanikelt tanklate kaudu kogutud ohtlikud jäätmed.....	18

## ***Weather and environment***

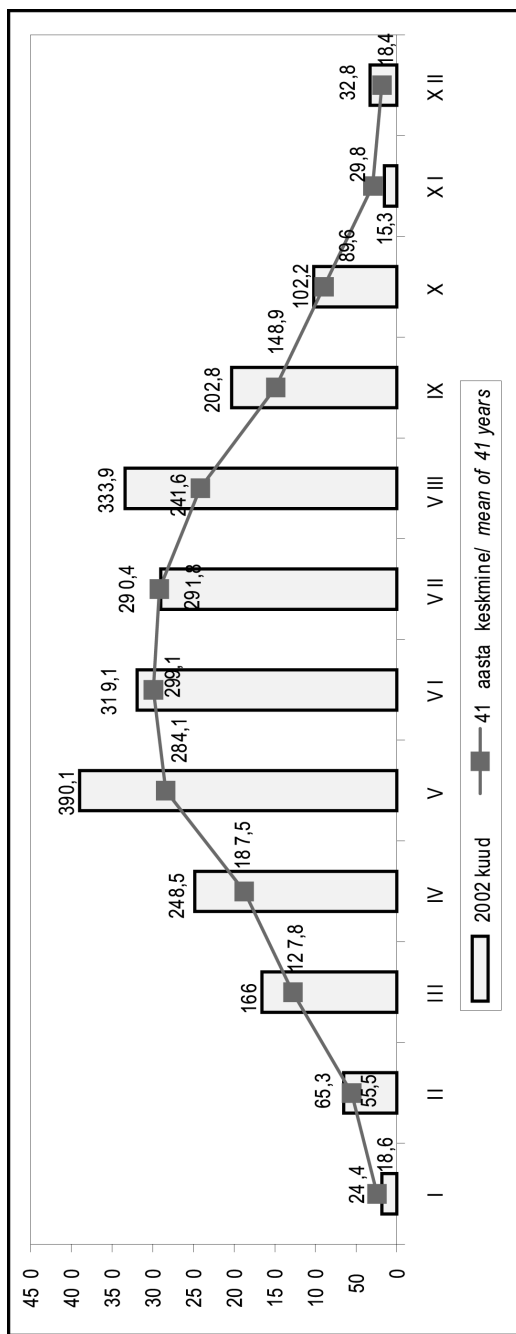
1. <i>Air temperature, 2002.....</i>	<i>14</i>
2. <i>Sunshine, 2002.....</i>	<i>15</i>
3. <i>Precipitation, 2002.....</i>	<i>16</i>
4. <i>Permits of nature protection, 2002.....</i>	<i>17</i>
5. <i>Pollution of air from stationary sources, 1997-2002.....</i>	<i>17</i>
6. <i>Waste amounts in Tallinn.....</i>	<i>18</i>
7. <i>Wastes collected into waste dumps (thous tons).....</i>	<i>18</i>
8. <i>Toxic wastes collected from citizens in gas stations.....</i>	<i>18</i>

**Õhuteemperatuur, 2002**  
**Air temperature, 2002**



Eesti Meteoroloogia ja Hüdroloogia Instituut  
 Estonian Meteorological and Hydrological Institute

## Päikesepaiste, 2002 Sunshine, 2002



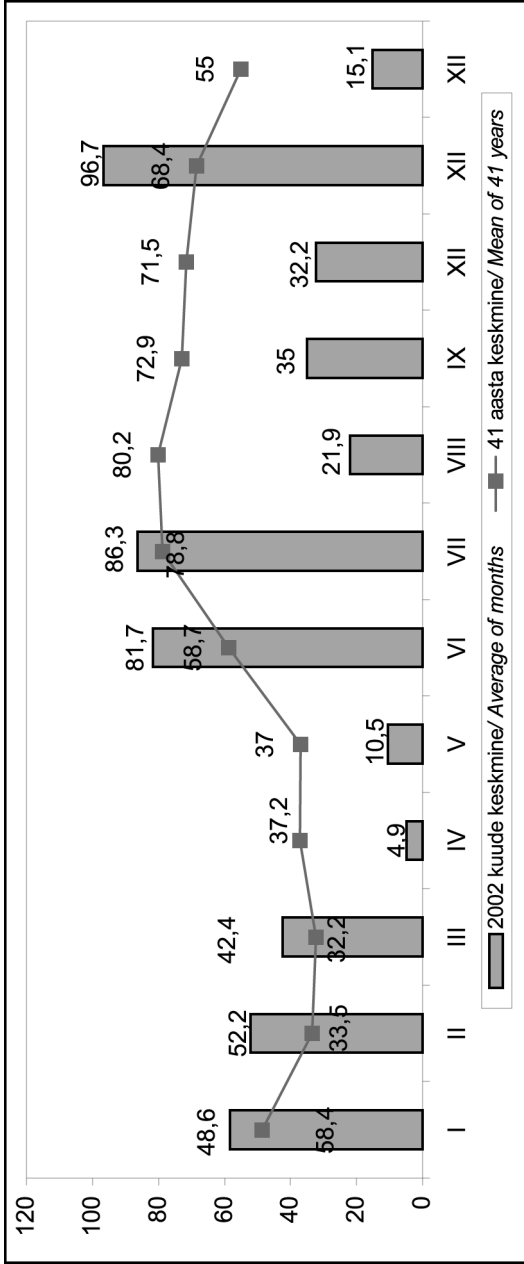
Eesti Meteoroloogia ja Hüdroloogia Instituut

*Estonian Meteorological and Hydrological Institute*

\*2002. aasta kogu päikesepaiste kestus Tallinnas oli 2 185,0 tundi

\*In 2002 total sunshine in Tallinn was 2 185,0 hours

**Sadmed, 2002**  
**Precipitation, 2002**



Eesti Meteoroloogia ja Hüdroloogia Instituut

*Estonian Meteorological and Hydrological Institute*

\*2002. aasta kogu sademete hulk Tallinnas oli 673,9 mm

\*In 2002 total precipitation in Tallinn was 673,9 mm

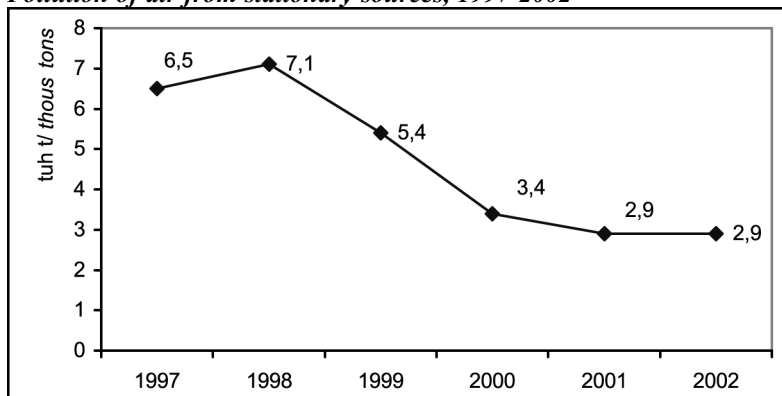
**Looduskaitse load, 2002**  
**Permits of nature protection, 2002**

2002

Heitvee kohtkäitlusluba	170	<i>Wastewater management permit</i>
Saasteluba	115	<i>Pollution permit</i>
Väljastatud raieluba	1 051	<i>Issued cutting permit</i>
Raiutud puud	19 892	<i>Cut trees</i>

Tallinna Säätva Arengu ja Planeerimise Amet  
*Ecological Development and Planning Department of Tallinn*

**Õhussaaste paiksetest saasteallikatest, 1997-2002**  
**Pollution of air from stationary sources, 1997-2002**



ESA, Maakonnad arvudes 1997-2002  
*Statistical Office of Estonia, Counties in Figures*

**Tallinnas tekkinud ligikaudsed jäätmekogused**  
***Waste amounts in Tallinn***

	<b>2001</b>		<b>2002</b>		
	Kogus (tuh tonni) <i>Amount</i> ( <i>thous tons</i> )	%	Kogus (tuh tonni) <i>Amount</i> ( <i>thous tons</i> )	%	
Ehitusjätmed	537,3	63,9	561,1	37,2	<i>Debris</i>
Olmejäätmed	163,0	19,4	171,2	11,3	<i>Domestic waste</i>
Ohtlikud jäätmed	45,8	5,4	103,5	6,8	<i>Toxic waste</i>
Muu	95,4	11,3	676,9	44,7	<i>Other</i>
<b>Kokku</b>	<b>841,5</b>	<b>100</b>	<b>1 512,7</b>	<b>100</b>	<b><i>Total</i></b>

Tallinna Säästva Arengu ja Planeerimise Amet  
*Ecological Development and Planning Department of Tallinn*

**Prügilatesse ladestatud jäätmed (tuh t)**  
***Wastes collected into waste dumps (thous tons)***

	<b>2001</b>	<b>2002</b>	
<b>Kokku</b>	<b>307,7</b>	<b>299,0</b>	<b><i>Total</i></b>
sealhulgas			<i>including</i>
- segaolmejäätmed	161,5	155,2	- <i>domestic waste</i>
- ehitusjäätmed	103,1	01,4	- <i>debris</i>

Tallinna Säästva Arengu ja Planeerimise Amet  
*Ecological Development and Planning Department of Tallinn*

**Elanikelt tanklate kaudu kogutud ohtlikud jäätmed**  
***Toxic wastes collected from citizens in gas stations***

	<b>2001</b>	<b>2002</b>	
Elavhõbedalambid (tk)	3 603	12,1	<i>Mercury lamps (items)</i>
Akud (kg)	5 985	24,3	<i>Storage batteries (kg)</i>
Patareid (kg)	610	1,0	<i>Batteries (kg)</i>
Vanad ravimid (kg)	183	0,3	<i>Old medicaments (kg)</i>
Värvid (kg)	1 335	6,8	<i>Varnishes (kg)</i>
Õlid (l)	2 624	5,6	<i>Oils (l)</i>
Õifiltrid	70	0,4	<i>Oil filters</i>

Tallinna Säästva Arengu ja Planeerimise Amet  
*Ecological Development and Planning Department of Tallinn*