

## **Energia. Vesi. Kanalisatsioon**

1. Elektrienergia tarbimine, 2001.....	76
2. Elektrienergia ja maagaasi tarbimine, 1994-2001.....	76
3. Maagaasi tarbimine.....	77
4. Soojusenergia tarbimine.....	78
5. Soojusenergia tarbimine, 1994-2001.....	78
6. Veevarustus.....	79
7. Vee ja kanalisatsioonivõrgud.....	80
8. Vee tarbimine.....	80

## ***Energy. Water. Sewerage***

1. <i>Consumption of electricity, 2001.....</i>	76
2. <i>Consumption of electricity and natural gas, 1994-2001.....</i>	76
3. <i>Consumption of natural gas.....</i>	77
4. <i>Consumption of heat energy.....</i>	78
5. <i>Consumption of heat energy, 1994-2001.....</i>	78
6. <i>Water supply.....</i>	79
7. <i>Water and sewerage system.....</i>	80
8. <i>Consumption of water services.....</i>	80

## Elektrienergia tarbimine, 2001

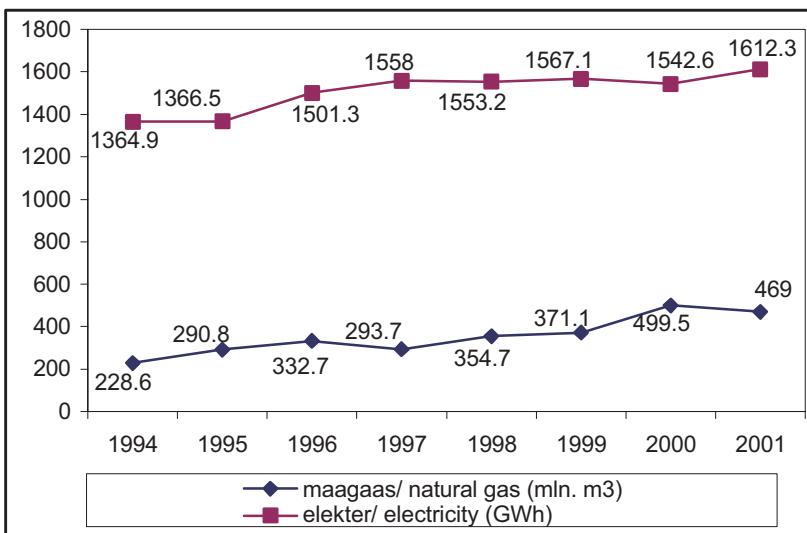
### Consumption of electricity, 2001

	Eesti Estonia	Tallinn	
<b>Elektrienergia kokku (GWh)</b>	<b>5 393,6</b>	<b>1 612,3</b>	<b>Total electricity(GWh)</b>
sealhulgas			including
- kodutarbijad	1 201,8	376,6	- population
- ärikliendid	3 616,6	1 147,7	- businesses
- turuloaga võrguettevõtjatele	575,2	87,9	net entrepreneurs with market licence
<b>1 000 elaniku kohta (GWh)</b>	<b>3,96</b>	<b>4,05</b>	<b>Per 1 000 inhabitant</b>
<b>Klientide arv</b>	<b>506 640</b>	<b>160 170</b>	<b>Number of clients</b>
sealhulgas			including
- kodutarbijad	487 248	154 618	- population
- ettevõtted	19 340	5 543	- businesses
- turuloaga võrguettevõtjatele	728	436	- net entrepreneurs with market licence

AS Eesti Energia

## Elektrienergia ja maagaasi tarbimine, 1994-2001

### Consumption of electricity and natural gas, 1994-2001



AS Eesti Gaas  
AS Eesti Energia

**Maagaasi tarbimine*****Consumption of natural gas***

---

	<b>2001</b>	
<b>Maagaas</b>		<b><i>Natural gas</i></b>
<b>kokku (mln m<sup>3</sup>)</b>	<b>499,5</b>	<b><i>total (mln m<sup>3</sup>)</i></b>
sealhulgas		<i>including</i>
- kodutarbijad	20,6	- <i>domestic consumers</i>
- kommertstarbijad	92,3	- <i>businesses</i>
- tööstusettevõtted	20,9	- <i>industry</i>
- kaugküttekatalamajad	288,7	- <i>distance heating plants</i>
- Iru Elektriijaam	77,0	- <i>Iru Power Station</i>

---

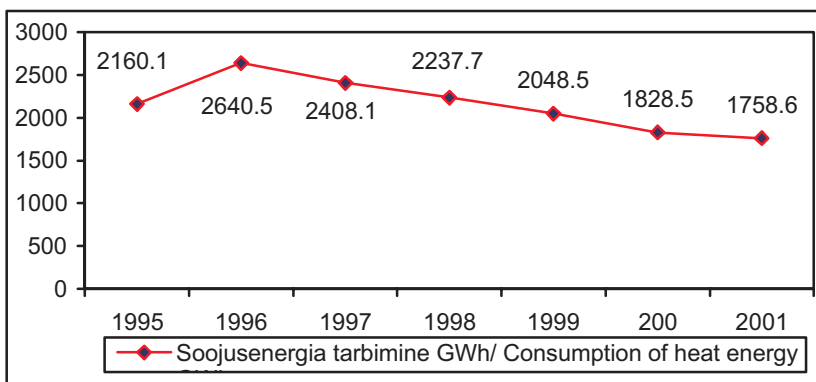
AS Eesti Gaas

**Soojusenergia tarbimine**  
**Consumption of heat energy**

<b>2001</b>		
<b>Soojus (GWh)</b>	<b>1 758,6</b>	<b>Heating</b>
sealhulgas		<i>including</i>
- elanikkond	1 369,9	- <i>population</i>
- ettevõtted	388,7	- <i>businesses</i>
<b>Sõlmitud lepingute arv</b>	<b>1 883</b>	<b>Number of contracts</b>
sealhulgas		<i>including</i>
- elanike varustamiseks	1 178	- <i>to supply residents</i>
- äriettevõtete varustamiseks	705	- <i>to supply businesses</i>
<b>Kõetavaid hooneid</b>	<b>3 350</b>	<b>Heatable buildings</b>
sealhulgas		<i>including</i>
- elumaju	2 393	- <i>living houses</i>
- ärihooneid	957	- <i>business buildings</i>

Tallinna Küte AS

**Soojusenergia tarbimine\*, 1995- 2001**  
**Consumption of heat energy\*, 1995- 2001**



Tallinna Küte AS

## **Veevarustus**

Tallinna linn saab põhiosa oma tarbeveest pinnaveeallikate süsteemist, mis saab alguse Kesk-Eestist Pärnu jõe ülemjooksult ning haarab Jägala, Pirita ja Soodla jõgede valgald kogupindalaga 1865 km<sup>2</sup>. Looduslikele veekogudele (nt Ülemiste järv) lisaks kuulub süsteemi 6 veehoidlat ning 69 km kanaleid ja torustikke. Osa tarbeveest, põhiliselt linna äärealadel kasutatav, saadakse puurkaevudest.

Linna territooriumilt kogutavad heitveed juhitakse ühisesse heitveepuhastusjaama ning suunatakse puhastatult sügavlasu kaudu merre. Linna ühiskanalisatsiooni kaudu juhitakse ära ka mitme linnaga külgneva asula heitveed.

Ühisveevärgi ja –kanalisatsiooni teenuseid osutavad linnas peale AS Tallinna Vesi mitmed ettevõtjad vastavalt neile kinnitatud tegevuspiirkondadele.

## ***Water supply***

*Tallinn's potable water is supplied by the surface water system, which begins from the upper course of Pärnu River at Central Estonia and covers the catchments of Jägala, Pirita and Soodla Rivers with the total area of 1865 km<sup>2</sup>. Beside natural water bodies (like Lake of Ülemiste etc) the system includes 6 water reservoirs and 69 km canals and pipelines. Some of potable water, mostly used at dependent areas of the city, comes from ground water wells.*

*Waste water collected from city area is discharged into main waste water treatment plant and where purified water is sent through deep release into sea. Wastewater of several settlements, which surround the city, is also discharged away through common sewerage of the city.*

*Beside AS Tallinna Vesi several smaller enterprises provide services of common water system and sewerage, in the activity territories which are authorized for them.*

**Vee- ja kanalisatsioonivõrgud**  
**Water and sewerage system**

	1998	1999	2000	2001	
Veevõrgu pikkus (km)	812	821	860	957	<i>Water network length (km)</i>
Kanalisatsioonivõrgu pikkus (km)	879	890	950	968	<i>Sewerage system length (km)</i>
Veeühenduste arv	16 514	17 400	17 734	16 225	<i>Number of connections including</i>
- elamud	13 965	14 500	14 785	14 218	<i>- dwellings</i>
- ettevõtted	2 549	2 900	2 949	2 007	<i>- enterprises</i>

AS Tallinna Vesi

**Vee tarbimine**  
**Consumption of water**

	1998	1999	2000	2001	
Võrku antud vesi (tuh m <sup>3</sup> )	40 607	36 415	33 187	31 268	<i>Water supplied (thous m<sup>3</sup>)</i>
Heitvee läbilask (tuh.m <sup>3</sup> )	64 711	56 330	53 263	51 082	<i>Wastes water discharge (thous m<sup>3</sup>)</i>
Müüdud vesi sealhulgas	27 300	23 700	22 215	20 914	<i>Water sales including</i>
- elanikkonnale	20 900	18 100	16 974	15 986	<i>- residents</i>
- juriidilistele isikutele	6 400	5 600	5 241	4 927	<i>- legal entities</i>
Elanikkonnale ühe in. kohta (1/ööpäev)	138	121	115	120	<i>Water per resident in one day (l/24h)</i>

AS Tallinna Vesi