

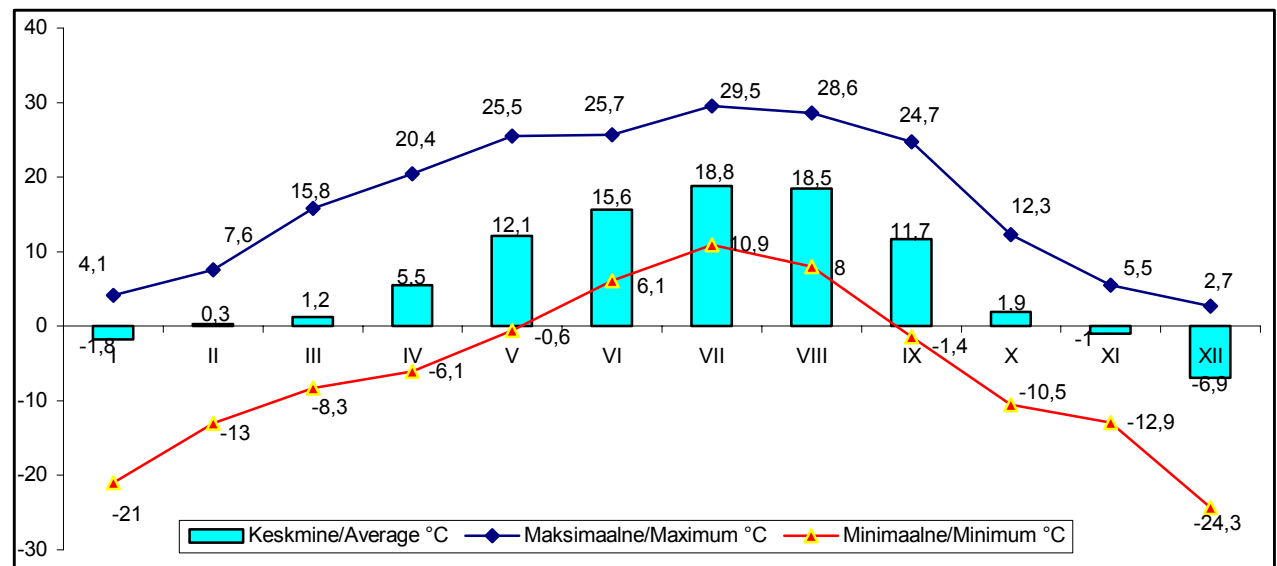
Ilmastik ja keskkond

1.	Õhutemperatuur, 2002.....	14
2.	Päikesepaiste, 2002.....	15
3.	Sademed, 2002.....	16
4.	Looduskaitse load, 2002.....	17
5.	Õhusaaste paiksetest saasteallikatest, 1997-2002.....	17
6.	Tallinnas tekkinud ligikaudsed jäätmekogused.....	18
7.	Prügilatesse ladestatud jäätmed (tuh t).....	18
8.	Elanikelt tanklate kaudu kogutud ohtlikud jäätmed.....	18

Weather and environment

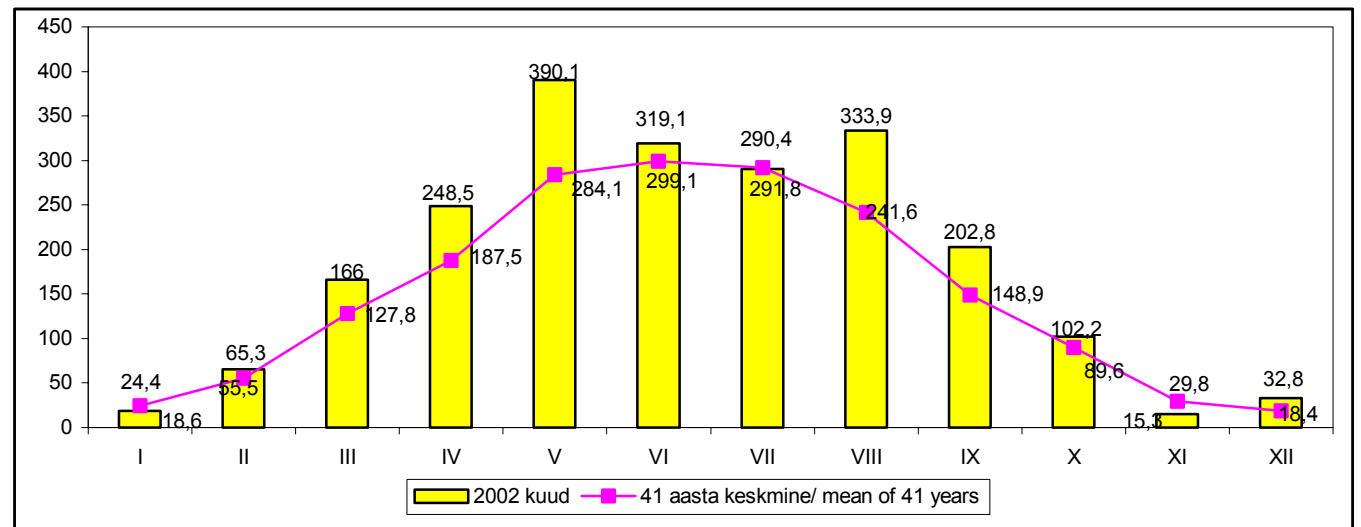
1.	<i>Air temperature, 2002.....</i>	14
2.	<i>Sunshine, 2002.....</i>	15
3.	<i>Precipitation, 2002.....</i>	16
4.	<i>Permits of nature protection, 2002.....</i>	17
5.	<i>Pollution of air from stationary sources, 1997-2002.....</i>	17
6.	<i>Waste amounts in Tallinn.....</i>	18
7.	<i>Wastes collected into waste dumps (thous tons).....</i>	18
8.	<i>Toxic wastes collected from citizens in gas stations.....</i>	18

Õhutemperatuur, 2002
Air temperature, 2002



Eesti Meteoroloogia ja Hüdroloogia Instituut
Estonian Meteorological and Hydrological Institute

Päikesepaiste, 2002
Sunshine, 2002



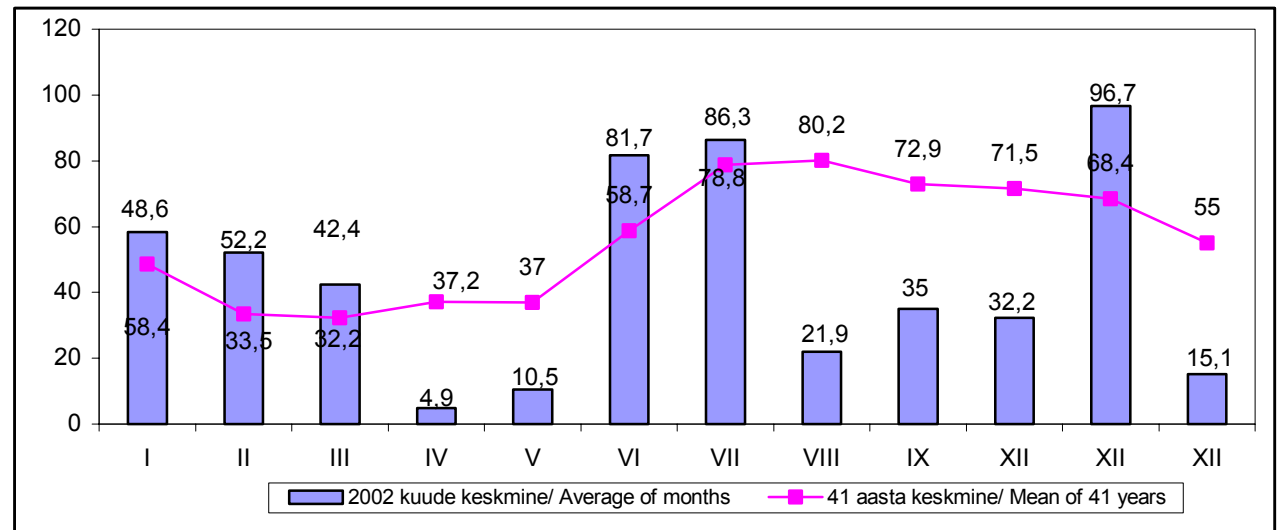
*2002. aasta kogu päikesepaiste kestus Tallinnas oli 2 185,0 tundi

*In 2002 total sunshine in Tallinn was 2 185,0 hours

Eesti Meteoroloogia ja Hüdroloogia Instituut

Estonian Meteorological and Hydrological Institute

Sademed, 2002
Precipitation, 2002



*2002.aasta kogu sademete hulk Tallinnas oli 673,9 mm

*In 2002 total precipitation in Tallinn was 673,9 mm

Eesti Meteoroloogia ja Hüdroloogia Instituut

Estonian Meteorological and Hydrological Institute

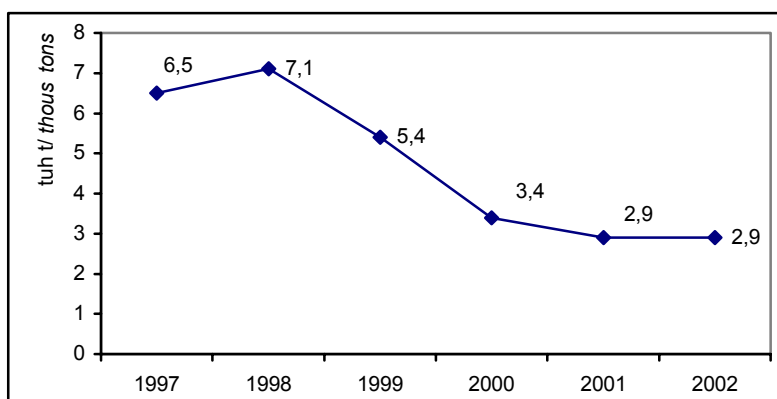
Looduskaitse load, 2002
Permits of nature protection, 2002

2002

Heitvee kohtkäitlusluba	170	<i>Wastewater management permit</i>
Saasteluba	115	<i>Pollution permit</i>
Väljastatud raieluba	1 051	<i>Issued cutting permit</i>
Raiatud puud	19 892	<i>Cut trees</i>

Tallinna Säätva Arengu ja Planeerimise Amet
Ecological Development and Planning Department of Tallinn

Õhussaaste paiksetest saasteallikatest, 1997-2002
Pollution of air from stationary sources, 1997-2002



ESA, Maakonnad arvudes 1997-2002
Statistical Office of Estonia, Counties in Figures

Tallinnas tekkinud ligikaudsed jäätmekogused
Waste amounts in Tallinn

	2001		2002		
	Kogus (tuh tonni) <i>Amount</i> (<i>thous tons</i>)	%	Kogus (tuh tonni) <i>Amount</i> (<i>thous tons</i>)	%	
Ehitusjäätmel	537,3	63,9	561,1	37,2	<i>Debris</i>
Olmejäätmed	163,0	19,4	171,2	11,3	<i>Domestic waste</i>
Ohtlikud jäätmel	45,8	5,4	103,5	6,8	<i>Toxic waste</i>
Muu	95,4	11,3	676,9	44,7	<i>Other</i>
Kokku	841,5	100	1 512,7	100	Total

Tallinna Säätva Arengu ja Planeerimise Amet
Ecological Development and Planning Department of Tallinn

Prügilatesse ladestatud jäätmed (tuh t)
Wastes collected into waste dumps (thous tons)

	2001	2002	
Kokku	307,7	299,0	Total
sealhulgas			<i>including</i>
- segaolmejäätmed	161,5	155,2	- <i>domestic waste</i>
- ehitusjäätmed	103,1	101,4	- <i>debris</i>

Tallinna Säätva Arengu ja Planeerimise Amet
Ecological Development and Planning Department of Tallinn

Elanikelt tanklate kaudu kogutud ohtlikud jäätmed
Toxic wastes collected from citizens in gas stations

	2002	
Elavhõbedalambid (tuh tk)	12,1	<i>Mercury lamps (thous items)</i>
Akud (t)	24,3	<i>Storage batteries (tons)</i>
Patareid (t)	1,0	<i>Batteries (tons)</i>
Vanad ravimid (t)	0,3	<i>Old medicaments (tons)</i>
Värvid (t)	6,8	<i>Varnishes (tons)</i>
Õlid (t)	5,6	<i>Oils (tons)</i>
Õlifiltrid (t)	0,4	<i>Oil filters (tons)</i>

Tallinna Säätva Arengu ja Planeerimise Amet
Ecological Development and Planning Department of Tallinn