

Rahvastik

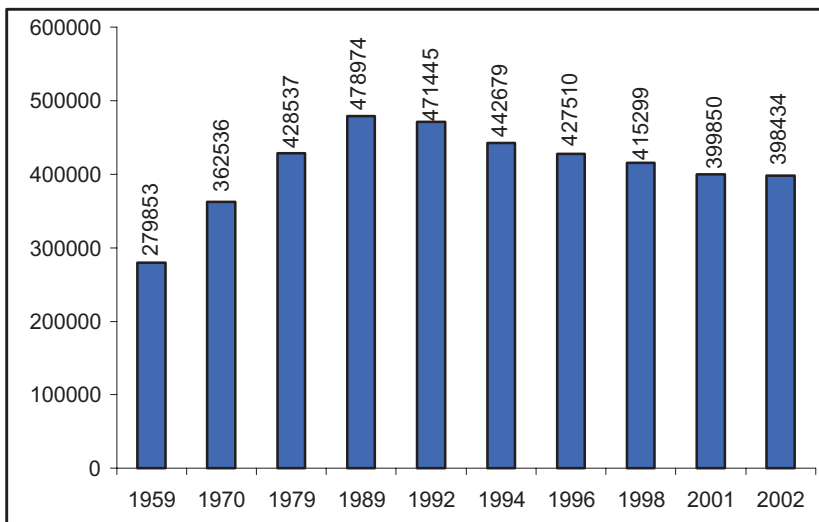
1. Rahvaarvu dünaamika suuremates Eesti linnades.....	20
2. Tallinna rahvaarvu dünaamika, 1959-2002.....	20
3. Alaline elanikkond ja asustustihedus, 01.01.2002.....	21
4. Elanikkond linnaosade lõikes, 01.01.2002.....	21
5. Elanikkonna üldnäitajad, 2001.....	22
6. Loomulik iive, 1988-2001.....	22
7. Elussünnid, surmad ja loomulik iive, 1993-2001.....	23
8. Abielud ja lahutused, 1996-2001.....	23
9. Rahvastiku soolis-vanusealine struktuur, 01.01.2002.....	24
10. Rahvastik soo ja vanusegruppide järgi, 2001.....	25
11. Elanikkonna rahvuslik struktuur.....	25

Population

1. <i>Dynamics of the resident population in the largest cities of Estonia</i>	20
2. <i>Dynamics of the resident population in Tallinn, 1959-2002.....</i>	20
3. <i>Resident population and density of population, 01.01.2002.....</i>	21
4. <i>Population by districts, 01.01.2002.....</i>	21
5. <i>General data of population, 2001.....</i>	22
6. <i>Natural increase, 1988-2001.....</i>	22
7. <i>Live births, deaths and natural increase, 1993-2001.....</i>	23
8. <i>Marriages and divorces, 1996-2001.....</i>	23
9. <i>Population structure by gender and age, 01.01.2002.....</i>	24
10. <i>Population by gender and age groups, 2001.....</i>	25
11. <i>National composition of population.....</i>	25

Tallinna rahvaarvu dünaamika, 1959-2002*

*Dynamics of the resident population in Tallinn, 1959-2002**



*1959, 1970, 1979, 1989, rahvaloenduse andmed, ülejäänud aastatel arvestuslik rahvaarv seisuga 01.01

*1959, 1970, 1979, 1989 by population censuses, others calculated resident population at 01.01

Rahvaarvu dünaamika suuremates Eesti linnades*

*Dynamics of the resident population in the largest cities of Estonia**

Linn/ City	1959	1970	1979	1989	2001	2002
Tallinn	279 853	362 536	428 537	478 974	399 850	398 434
Tartu	74 263	90 459	104 381	113 420	101 240	101 140
Narva	30 381	61 346	75 909	84 975	68 538	68 117
Pärnu	41 029	50 224	54 051	56 937	44 978	45 040
Kohtla-Järve**	10 464	82 558	87 472	91 644	50 412	47 106

**koos Jõhvi ja Kohtla-Nõmme rahvaarvuga

**includes population of Jõhvi and Kohtla-Nõmme

ESA

Statistical Office of Estonia

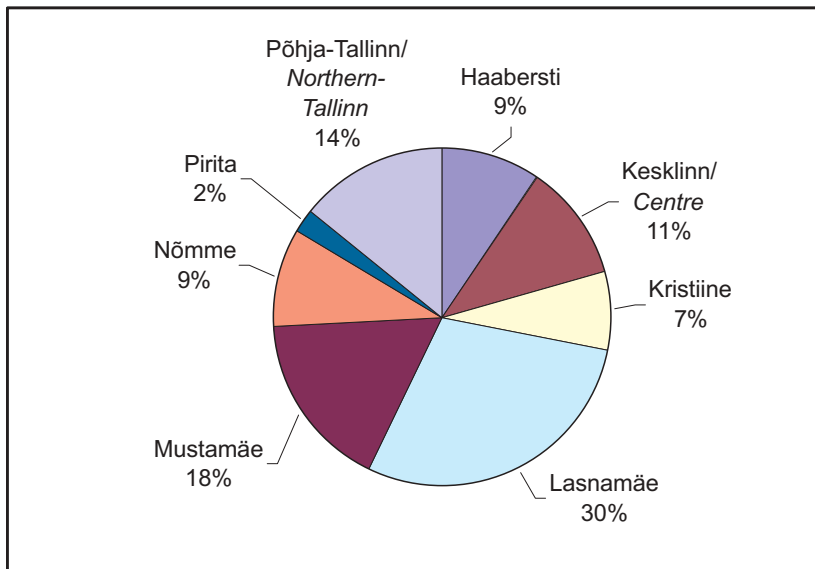
Alaline elanikkond ja asustustihedus, 01.01.2002

Resident population and density of population, 01.01.2002

Linnaosa <i>District</i>	Rahvaarv <i>Population</i>	Asustustihedus 1 km ² kohta <i>Population density per 1 km²</i>
Haabersti	34 985	1 881
Kesklinn/ <i>Centre</i>	41 148	1 470
Kristiine	27 531	2 929
Lasnamäe	108 644	3 621
Mustamäe	62 219	7 777
Nõmme	35 043	1 252
Pirita	8 507	455
Põhja-Tallinn/ <i>Northern-Tallinn</i>	52 573	3 039
Kokku/ Total	370 792	2 347

Elanikkond linnaosade lõikes, 01.01.2002

Population by districts, 01.01.2002



Rahvastikuregister
Population Register

Elanikkonna üldnäitajad, 2001

General data of population, 2001

	Tallinn		Eesti/Estonia		
	Kokku <i>Total</i>	1 000 el kohta <i>per 1 000</i> <i>inhabit.</i>	Kokku <i>Total</i>	1 000 el kohta <i>per 1 000</i> <i>inhabit.</i>	
Elussünnid	3 550	8,9	12 629	9,3	<i>Births</i>
Surmad	4 791	12,0	18 516	13,6	<i>Deaths</i>
Loomulik iive	- 1 241	- 3,1	- 5 887	- 4,3	<i>Natural increase</i>
Abielud	1 960*	4,9	5 647*	4,1	<i>Marriages</i>
Lahutused	1 403*	3,5	4 312*	3,2	<i>Divorces</i>

*mehe elukoha järgi

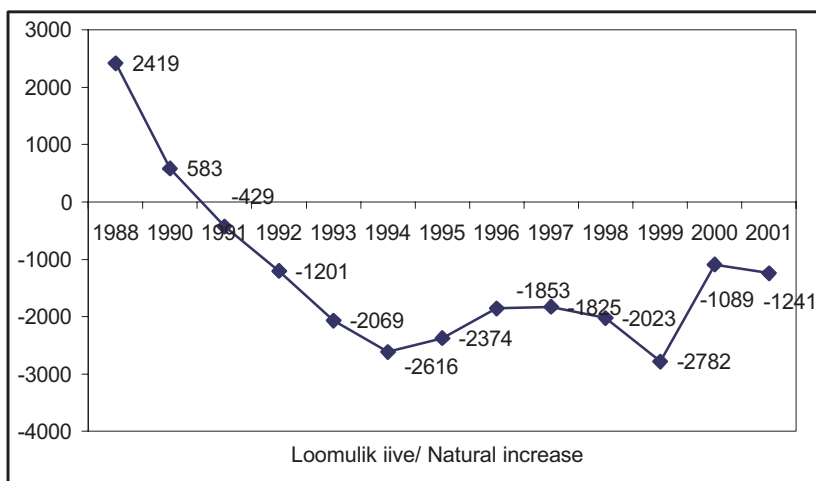
*according to male residence

ESA

Statistical Office of Estonia

Loomulik iive, 1988-2001

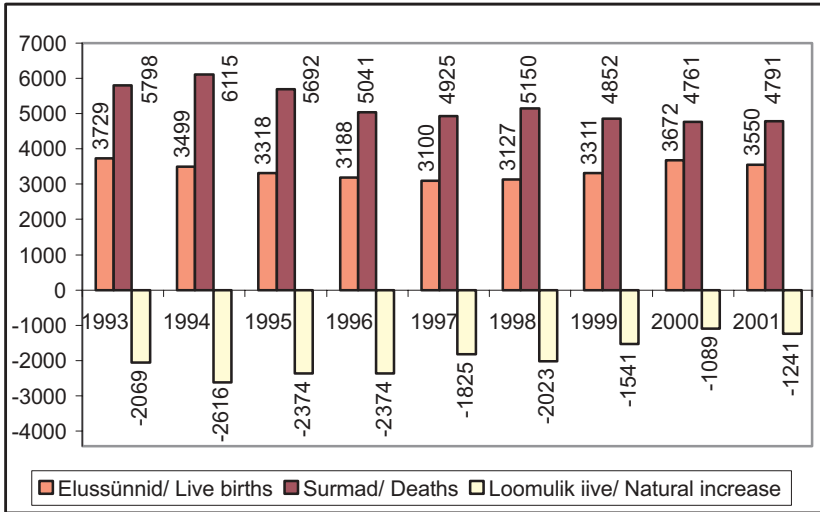
Natural increase, 1988-2001



ESA

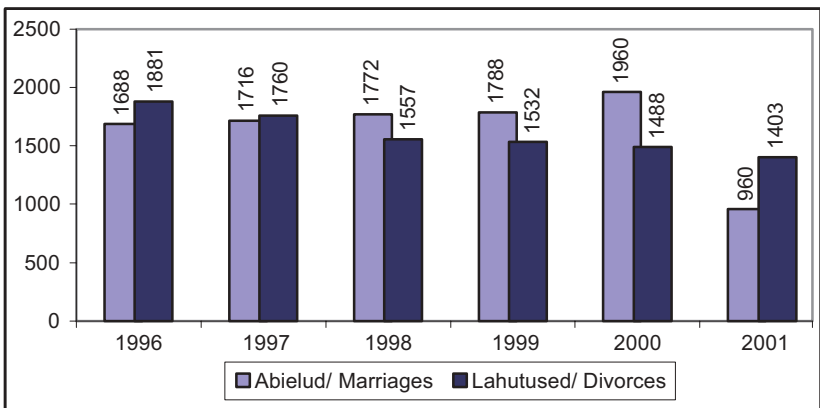
Statistical Office of Estonia

Elussünnid, surmad ja loomulik iive, 1993-2001
Live births, deaths and natural increase, 1993-2001



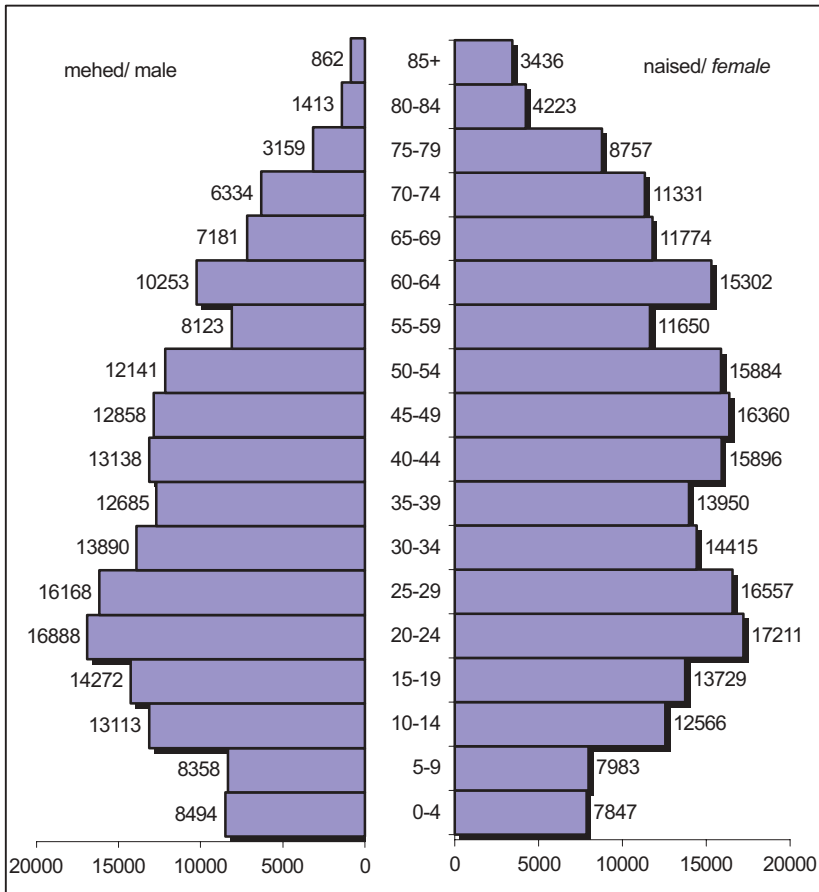
ESA
 Statistical Office of Estonia

Abielud ja lahutused, 1996-2001
Marriages and divorces, 1996-2001



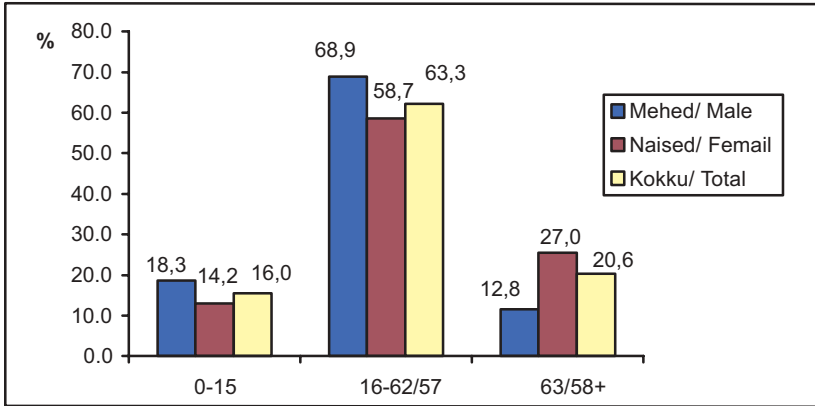
ESA
 Statistical Office of Estonia

Rahvastiku soolis-vanuseline struktuur, 01.01.2002
Population structure by gender and age, 01.01.2002



ESA Rahvastiku vanuskoosseis. 1. jaanuar 2002
 Statistical Office of Estonia Population Age Structure. 1 January 2002

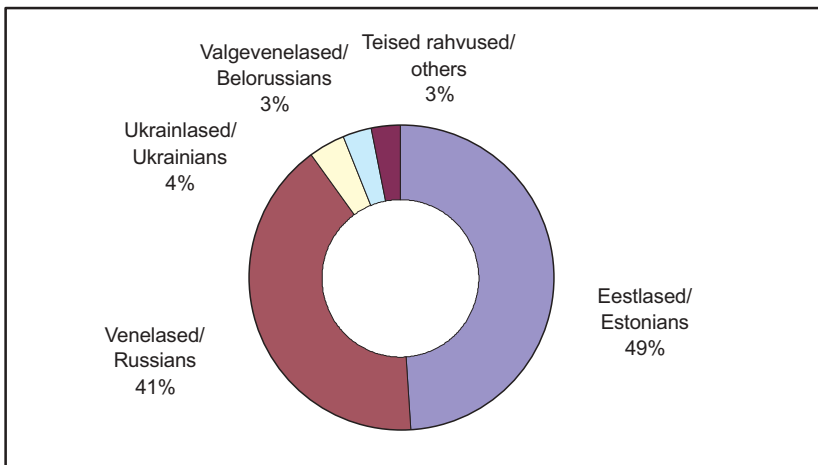
Rahvastik soo ja vanusegruppide järgi, 2001
Population by gender and age groups, 2001



■ Mehed/ Male	32 788	123 591	22 951
■ Naised/ Female	31 041	128 617	59 213
■ Kokku/ Total	63 829	252 208	82 164

ESA
 Statistical Office of Estonia

Elanikkonna rahvuslik struktuur
National composition of population



ESA
 Statistical Office of Estonia

Tallinna Perekonnaseisuameti andmetel pandi 2001. aastal kõige sagedamini poistele nimeks:

According to Tallinn Vital Statistics Board the most commonly used boy names in 2001 were:

DANIIL	43
NIKITA	39
ARTJOM	37
MARTIN	36
ALEKSANDR	34
MAKSIM	32
DANIEL	31
MARKUS	28
DMITRI	27
ALEKSANDER	24
ARTUR	23
ANDREI	22

Tallinna Perekonnaseisuameti andmetel pandi 2001. aastal kõige sagedamini tüdrukutele nimeks:

According to Tallinn Vital Statistics Board the most commonly used girl names in 2001 were:

ANNA	44
ANASTASIJA	32
ALINA	29
ANASTASIA	26
LAURA	26
POLINA	25
ALEKSANDRA	21
DARJA	21
JEKATERINA	21
DIANA	20
MARIA	20
JELIZAVETA	18