

## Sotsiaalhooldus ja tervishoid

1. Toetused, 2001.....	110
2. Sotsiaalmajad, 2001.....	110
3. Sotsiaalhoolekande asutused, 2001.....	111
4. Koduhooldus, 2001.....	111
5. Esmakordselt arvele võetud ja ärapaigutatud vanemliku hoolitsuseta lapsed, 2001.....	112
6. Pensionärid ja makstud pensionid, 01.01.2002.....	113
7. Tervishoiuasutused ja personal, 2000.....	114
8. Tervishoiuasutused, 1988-2001.....	115
9. Meditsiinitöötajad 31.12.2001.....	115
10. Haigestumine ja meditsiinitöötajad, 2001.....	116
11. Haigestumised.....	117
12. Arste 10 000 elaniku kohta Tallinnas ja maakondades, 2001.....	118

## *Social work and health care*

1. <i>Benefits, 2001.....</i>	110
2. <i>Social houses, 2001.....</i>	110
3. <i>Social welfare institutions, 2001.....</i>	111
4. <i>Open care, 2001.....</i>	111
5. <i>Children recently enrolled and settled without parental care, 2001....</i>	112
6. <i>Pensioners and paid pensions, 01.01.2002.....</i>	113
7. <i>Health care institutions and personnel, 2001.....</i>	114
8. <i>Health care institutions, 1988-2001.....</i>	115
9. <i>Medical personnel, 31.12.2001.....</i>	115
10. <i>Morbidity and medical personnel, 2001.....</i>	116
11. <i>Morbidity.....</i>	117
12. <i>Physicians per 10 000 persons in Tallinn and counties, 2001.....</i>	118

**Toetused, 2001**  
**Benefits, 2001**

	Tallinn	Eesti Estonia	
<b>Lapsetoetus</b>			<b>Child allowance</b>
- esimesele lapsele	58 467	199 483	- for the 1 <sup>st</sup> child
- teisele lapsele	19 246	84 173	- for the 2 <sup>nd</sup> child
- kolmandale ja igale järgmisele	3 331	27 387	- for the 3 <sup>rd</sup> and each subsequent child
Üksikvanema lapsetoetus	5 713	21 908	Single parent's child allowance
Koolitoetus, kord aastas	58 582	222 770	School allowance, once a year
<b>Toimetulekutoetus</b>			<b>Subsistence benefits</b>
Rahuldatud taotlused	83 727	443 265	Applications satisfied
Toimetulekutoestust saanud perekonnad	14 882	70 857	The number of families receiving subsistence benefits
Toetus toimetulekupiiri tagamiseks, tuh kr	70 857	353 308	Benefits to guarantee breadline, thous EEK

ESA, Eesti piirkondlik statistika, 2001

Statistical Office of Estonia, Regional Statistics of Estonia, 2001

**Sotsiaalmajad, 2001**  
**Social houses, 2001**

	Asutusi Institutions	Korterite/ tubade arv Number of flats/rooms	Elanike arv Number of inhabitants	Ametikohtade arv Places of work
Kristiine	1	99	36	8
Lasnamäe	4	351	397	5
Mustamäe	1	110	117	7,5
Nõmme	1	53	59	19,5
Põhja-Tallinn/ Northern Tallinn	2	257	243	29
<b>Kokku/ Total</b>	<b>9</b>	<b>870</b>	<b>852</b>	<b>69</b>

Tallinna Sotsiaal- ja Tervishoiuamet

Tallinn Social Welfare and Health Services Department

**Sotsiaalhoolekande asutused, 2001*****Social welfare institutions, 2001***

Asutused	Kohtade arv <i>Number of places</i>	Ametikoh-tade arv <i>Number of employees</i>	<i>Institutions</i>
<b>Lastekodud</b>	<b>425</b>	<b>228,8</b>	<b><i>Orphanages</i></b>
Tallinna Lastekodu	425	228,8	<i>Tallinn Orphanage</i>
<b>Puuetega laste ja noorte päevakeskused</b>	...	<b>45,5</b>	<b><i>Diurnal homes for disabled children and youth</i></b>
Päevakeskus KÄO	...	23,5	<i>Diurnal home KÄO</i>
Puuetega noorte õppekeskus JUKS	...	42,5	<i>Diurnal home for disabled youth JUKS</i>
<b>Vanurite päevakeskused (8)</b>	...	<b>64,8</b>	<b><i>Diurnal homes for elderly people (8)</i></b>
<b>Varjupaik</b>	<b>32</b>	<b>42,5</b>	<b><i>Shelter</i></b>
Tallinna Laste Turvakeskus	32	42,5	<i>Tallinn Children Shelter</i>
<b>Täiskasvanute hoolekandeaustus</b>			<b><i>Social welfare institution for adults</i></b>
Iru Hooldekodu	385	137,5	<i>Iru Social Care Home</i>

Tallinna Sotsiaal- ja Tervishoiuamet

*Tallinn Social Welfare and Health Services Department***Koduhooldus, 2001*****Open care, 2001***

	Kliente keskm. kuus <i>Average number of clients in month</i>	Sotsiaalhooldajaid <i>Social helpers</i>
Haabersti	105	13
Kesklinn	202	21
Kristiine	83	13
Lasnamäe	152	32
Mustamäe	174	25
Nõmme	103	14
Pirita	21	4
Põhja-Tallinn	186	21
<b>Kokku</b>	<b>1 026</b>	<b>143</b>

Tallinna Sotsiaal- ja Tervishoiuamet

*Tallinn Social Welfare and Health Services Department*

**Esmakordselt arvele võetud ja ärapaigutatud vanemliku hoolitsuseta lapsed, 2001**

*Children recently enrolled and settled without parental care, 2001*

	Kokku <i>Total</i>	Tüdrukud <i>Girls</i>	Poisid <i>Boys</i>	
Arvele võetud aasta jooksul	441	167	274	<i>Children enrolled during the year</i>
Aasta jooksul laste hoolekande asutustesse paigutatud lapsed	67	22	45	<i>Children enrolled in children welfare homes during the year</i>
Varjupaikadesse paigutatud	88	28	60	<i>Children enrolled in shelters</i>
Perekondadesse paigutatud	98	45	53	<i>Children accommodated in families</i>
Bioloogilistes peredesse paigutatud	179	69	110	<i>Children accommodated in biological families</i>
Laste arv, kelle vanematelt on kohus vanema õigused ära võtnud	131	66	65	<i>Children, whose parents have been deprived parental rights by court decision</i>
Kasuvanema poolt lapsendatud	69	34	35	<i>Adopted by foster-parent</i>
Hooldamisel perekondades seisuga 01.01.2002	120	61	59	<i>Under care in families as 01.01.2002</i>
Eestkoste all olevate laste arv seisuga 01.01.2002	548	286	262	<i>Children in ward as 01.01.2002</i>
Välisriigi kodaniku poolt lapsendatud	12	1	11	<i>Adopted by citizen of foreign country</i>
Hooldusperesid	105			<i>Number of welfare families</i>

Tallinna Sotsiaal- ja Tervishoiuamet  
*Tallinn Social Welfare and Health Service Department*

**Pensionärid ja makstud pensionid, 01.01.2002*****Pensioners and paid pensions, 01.01.2002***

	Arv	Summa (tuh kr)	Määratud 2001.a.	
	<i>Number</i>	<i>Summa (thous kr)</i>	<i>Assigned in 2001</i>	
Pensionärid kokku	107 739	163 572,8	4 443	<i>Total number of pensioners including</i>
sealhulgas				
- vanaduspensionärid	87 840	143 642,0	2 337	<i>- old-age pensioners</i>
- invaliidsuspensionärid	8 233	9 220,1	1 071	<i>- persons receiving disablement pensions</i>
- pensionärid pensioniga väljateenitud aastate eest	1 674	2 190,7	208	<i>- persons receiving pensions for full length of service required</i>
- toitjakaotuspensioni saajad				<i>- persons receiving</i>
- perekonnad	3 460	3 544,9	317	<i>- widows pension</i>
- töövõimetuspereliikmed	4 531	3 550,8	346	<i>- disabled family members</i>
- rahvapensioni saajad	1 547	1 424,3	164	<i>- persons receiving state allowances</i>

Tallinna Pensioniamet  
*Tallinn Pension Board*

## Tervishoiuasutused ja personal, 2001

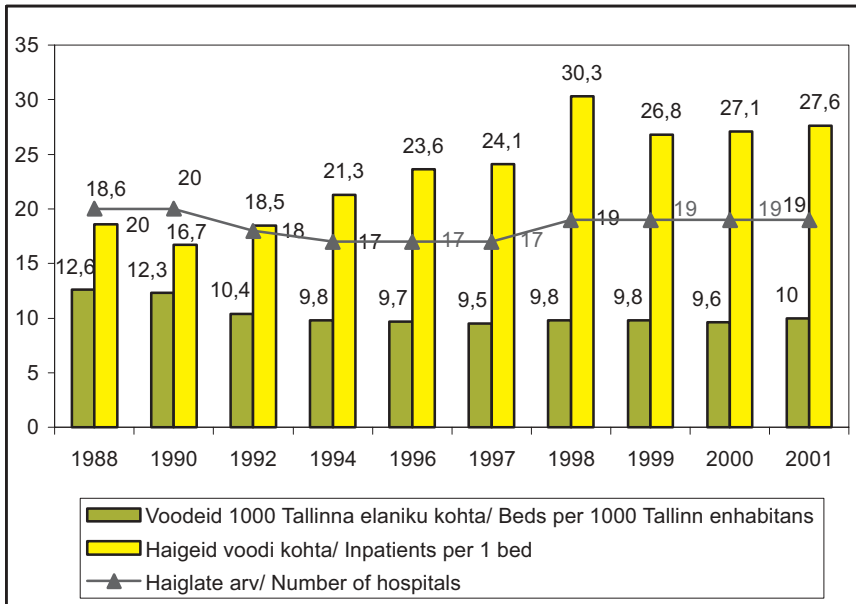
### *Health care institutions and personnel, 2001*

Näitaja	Riiklikud ja munitsipaalasutused <i>State and municipal institutions</i>	Eraasutused <i>Private institutions</i>	<i>Indicator</i>
Raviasutuste ja eraarstide arv (ilma hambaravita)	22	104	<i>Number of health institutions and private doctors (without dentists)</i>
sealhulgas haiglate arv	16	3	<i>including hospitals</i>
Voodikohtade arv	3 588	110	<i>Number of beds</i>
Hospitaliseeritute arv	99 731	2 349	<i>Number of hospitalisation</i>
Voodipäevade arv	857 186	22 205	<i>Number of bed days</i>
Arsti ambulatoorsete vastuvõttude arv	1 967 571	1 037 602	<i>Number of outpatient visits</i>
Koduvisiitide arv	68 693	69 631	<i>Number of home visits</i>
Hambaravi külastuste arv	291 678	311 616	<i>Visits to dentists</i>
Arstide arv	1 315	340	<i>Number of physicians</i>
Hambaarstide arv	155	296	<i>Number of dentists</i>
Internarstide arv	7	1	<i>Number of doctors trainee</i>
Pöetusalatöötajate arv	2 841	481	<i>Medium-level medical personnel</i>

Tallinna Sotsiaal- ja Tervishoiuamet

*Tallinn Social Welfare and Health Services Department*

**Tervishoiuasutused, 1988-2001**  
**Health care institutions, 1988-2001**



Tallinna Sotsiaal- ja Tervishoiuamet  
 Tallinn Social Welfare and Health Services Department

**Meditsiinitöötajad, 31.12.2001**  
**Medical personnel, 31.12.2001**

	Tallinn	Eesti Estonia	
Arstid	1 732	4 275	Physicians
Hambaarstid	452	1 094	Dentists
Õendusalatöötajad (meditsiiniõed, velskrid ja ämmaemandad)	3 322	8 503	Nurses (nurses, doctor's assistants and midwives)

ESA, Eesti piirkondlik statistika, 2001  
 Statistical Office of Estonia, Regional Statistics of Estonia, 2001

**Haigestumine ja meditsiinitöötajad, 2001**  
**Morbidity and medical personnel, 2001**

	Eesti Estonia	Tallinn	
<b>Uued haigusjuhud kokku</b>	1 783 495	582 319	<b>Total of new illness cases</b>
sealhulgas lapsed	579 954	181 061	<i>including children</i>
- mehed	733	232 748	- male
	171		
sealhulgas lapsed	295	93 423	<i>including children</i>
	588		
- naised	1 050 324	349 571	- female
sealhulgas lapsed	284	87 638	<i>including children</i>
	366		
- 1000 inimese kohta	1 308	1 462	- per 1000 inhabitants
<b>Vigastused ja mürgistused</b>	151 283	28 842	<b>Injuries and poisonings</b>
<b>Meditsiinitöötajaid 1000 elaniku kohta</b>			<b>Medical personnel per 1000 population</b>
- arstid	3,1	4,3	- physicians
- hambaarstid	0,8	1,1	- dentists
- põetusalatöötajad	7,3	8,3	- nurses

Tallinna Sotsiaal- ja Tervishoiuamet

Tallinn Social Welfare and Health Services Department



## Haigestumised

### Morbidity

	2000	2001	
Hingamiselundite tuberkuloos <sup>1</sup>	170	156	<i>Tuberculosis of respiratory system<sup>1</sup></i>
neist mehed	110	106	<i>of which male</i>
naised	60	50	<i>female</i>
Kopsuväline tuberkuloos <sup>1</sup>	12	35	<i>Non-pulmonary tuberculosis<sup>1</sup></i>
neist mehed	7	20	<i>of which male</i>
naised	5	15	<i>female</i>
Aktiivse tuberkuloosi vormid kokku	182	191	<i>Active tuberculosis forms summery</i>
Süüfilis	210	144	<i>Syphilis</i>
Gonorröa	463	388	<i>Gonorrhoea</i>
Trihomonooos	873	873	<i>Trichomonosis</i>
Ägedad respiratoorsed nakkuse	58 359	51 875	<i>Acute respiratory infections</i>
Gripp	9 323	1 448	<i>Influenza</i>
<b>Teised nakkushaigused<sup>2</sup></b>			<b><i>Other infectious diseases<sup>2</sup></i></b>
Sügelised	985	1 073	<i>Itch</i>
Tuulerõuged	2 116	1 824	<i>Chicken-pox</i>
Leetrid	5	0	<i>Measles</i>
Punetised	67	62	<i>German measles</i>
Salmonelloosid	147	98	<i>Salmonellosis</i>
Shigelloosid	49	192	<i>Chigellosis</i>
Läkaköha	122	34	<i>Whooping cough</i>
Meningokokk-infektsioonid	1	4	<i>Manengocockcel infections</i>
Puukentsefaliit	51	33	<i>Tick encephalitis</i>
Viirushepatiit	467	521	<i>Virus hepatitis</i>
sealhulgas B- hepatiit	173	224	<i>including B-hepatitis</i>
Difteeria	-	0	<i>Diphtheria</i>
HIV töbi	3	2	<i>HIV-disease</i>
HIV kandlus	27	528	<i>HIV-spread</i>

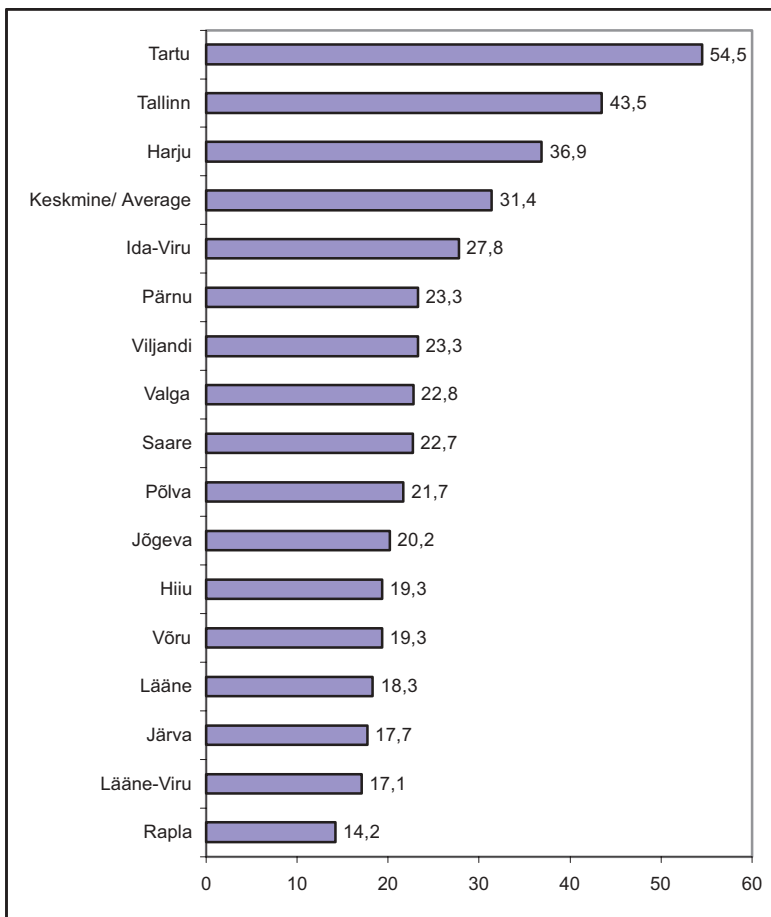
<sup>1</sup>esmakordselt arvele võetud

<sup>2</sup>arvestatud ainult uusi haigusjuhtumeid  
Tallinna Sotsiaal- ja Tervishoiuamet

<sup>1</sup>new cases of tuberculosis

<sup>2</sup>only new cases included  
Tallinn Social Welfare and Health Services  
Department

**Arste 10 000 elaniku kohta Tallinnas ja maakondades, 2001**  
*Physicians per 10 000 persons in Tallinn and counties, 2001*



ESA, Eesti piirkondlik statistika, 2001

*Statistical Office of Estonian, Regional Statistics of Estonia, 2001*