

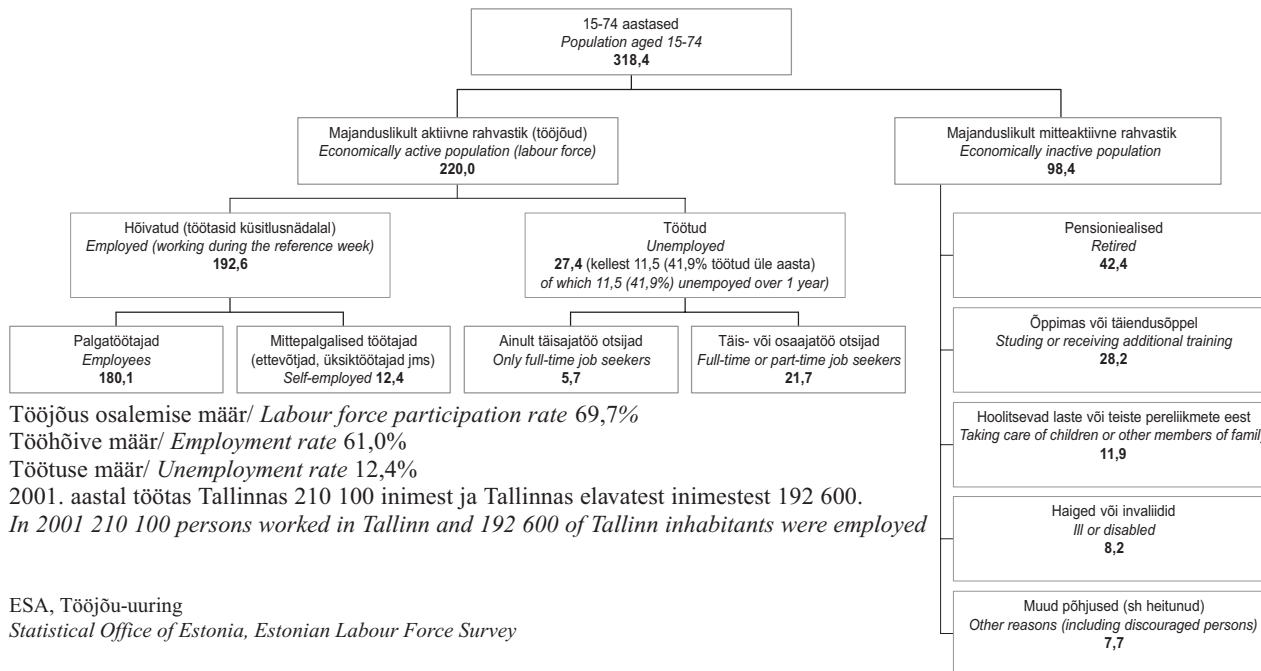
## Tööturg

1.	15-74-aastased majandusliku seisundi järgi, 2001 (tuh).....	29
2.	Tallinna tööhõive 1992-2001.....	30
3.	Tallinna elanikkond majandusliku seisundi järgi (tuh).....	30
4.	Tallinnas hõivatud ametiala järgi, 2001 (tuh).....	31
5.	Tallinnas hõivatud majandussektori järgi.....	31
6.	Tallinnas hõivatud tegevusala järgi, 2001(tuh).....	32
7.	Hõivatud ettevõtte omaniku liigi järgi, 2001 (tuh).....	33
8.	Tööjõud hariduse järgi, 2001.....	34
9.	Tööturu põhinäitajad, 2001.....	35
10.	Töötud soo ja hariduse järgi, 31.12.2001.....	35
11.	Registreeritud tööta töötotsijad kuude lõikes, 2001.....	36
12.	Registreeritud töötud kuude lõikes, 2001.....	36
13.	Registreeritud töötud, 1994-2002.....	37
14.	Tallinnas registreeritud töötud soo ja suhtlemiskeele järgi, 2001.....	37
15.	Töötü sotsiaalse kaitse kulud (tuh kr).....	38

## **Labour market**

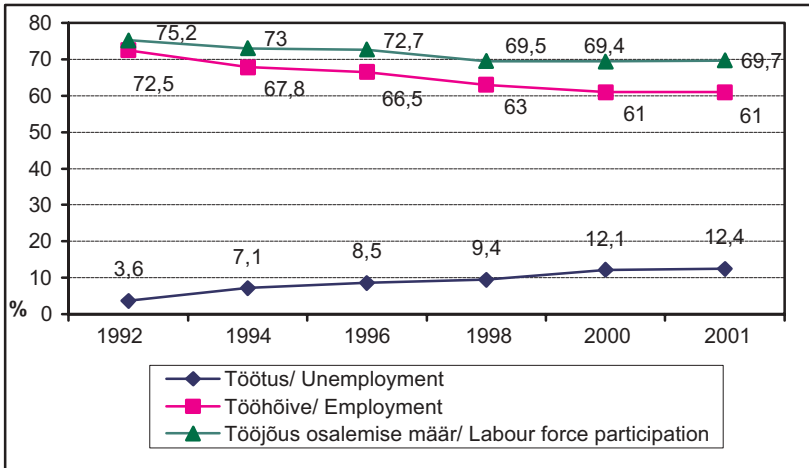
1.	<i>Population aged 15-74 by economic status, 2001 (thous)</i> .....	29
2.	<i>Employment of Tallinn 1992-2001</i> .....	30
3.	<i>Population of Tallinn by economic status (thous)</i> .....	30
4.	<i>Employed in Tallinn by occupation, 2001 (thous)</i> .....	31
5.	<i>Employed in Tallinn by sector of economy</i> .....	31
6.	<i>Employed in Tallinn by field of activity, 2001 (thous)</i> .....	32
7.	<i>Employed persons by type of ownership of enterprise, 2001 (thous)</i> .....	33
8.	<i>Labour force by education, 2001</i> .....	34
9.	<i>Basic indicators of labour market situation, 2001</i> .....	35
10.	<i>Unemployed by gender and education, 31.12.2001</i> .....	35
11.	<i>Registered unemployed by months, 2001</i> .....	36
12.	<i>Persons receiving unemployment benefit by months, 2001</i> .....	36
13.	<i>Registered unemployed, 1994-2002</i> .....	37
14.	<i>Registered unemployed by gender and communication language, 2001..</i>	37
15.	<i>Expenses for social protection of the unemployed (thous kr)</i> .....	38

**15-74-aastased majandusliku seisundi järgi, 2001 (tuh)**  
**Population aged 15-74 by economic status, 2001 (thous)**



## Tallinna tööhõive 1992-2001

### Employment of Tallinn 1992-2001



## Tallinna elanikkond majandusliku seisundi järgi

### Population of Tallinn by economic status

Seisund	2001	2002 II kvartal 2 <sup>nd</sup> quarter	Status
Töøjõud	220,0	214,0	Labour force
- hõivatud	192,6	196,3	- employed
- töötud	27,4	17,7	- unemployed
Mitteaktiivsed	98,4	104,0	Inactive
Kokku	318,4	318,0	Total
Töøjõus osalemise määr, %	69,7	67,3	Labour force participation rate %
Tööhõive määr, %	61,0	61,7	Employment rate %
Töötuse määr, %	12,4	8,3	Unemployment rate %

ESA, Töøjõu-uuring

Statistical Office of Estonia, Estonian Labour Force Survey

**Tallinna hõivatud ametiala järgi, 2001 (tuh)**  
***Employed of Tallinn by occupation, 2001 (thous)***

Ametiala	Tuh/ Thous	%	Occupation
Seadusandjad, tippametnikud ja juhtivtöötajad	27,2	14,1	<i>Legislators, senior officials and managers</i>
Tippspetsialistid	29,0	15,1	<i>Professionals</i>
Tehnikud ja keskastme spetsialistid	32,3	16,8	<i>Technicians and associate professionals</i>
Ametnikud	13,2	6,9	<i>Clerks</i>
Teenindustöötajad, kaupluse- ja turumüüjad	23,2	12,0	<i>Service workers, shop and market sales workers</i>
Põllu-, metsamajanduse ja kalanduse oskustöölised	...	...	<i>Skilled agricultural and fishery workers</i>
Oskus- ja käsitöölised	25,8	13,4	<i>Craft and related trade workers</i>
Seadmete ja masinate operaatorid ja koostajad	21,6	11,2	<i>Plant and machine operators and assemblers</i>
Lihttöölised	19,7	10,2	<i>Elementary occupations</i>
<b>Kokku</b>	<b>192,6</b>	<b>100,0</b>	<b>Total</b>

ESA, Tööjõu-uuring  
*Statistical Office of Estonia, Estonian Labour Force Survey*

**Tallinna hõivatud majandussektori järgi**  
***Employed in Tallinn by sector of economy***

	2001		2002 II kvartal 2 <sup>nd</sup> quarter		
	Tuh/ thous	%	Tuh/ thous	%	
Primaarsektor	...	...	...	...	<i>Primary sector</i>
Sekundaarsektor	56,4	29,3	46,5	23,7	<i>Secondary sector</i>
- töötlev tööstus	...	...	36,4	18,5	<i>- manufacturing</i>
Tersiaarsektor	135,4	70,3	149,8	76,3	<i>Tertiary sector</i>
- hulgi- ja jaemüük	...	...	33,0	16,8	<i>- wholesale and retail trade</i>
<b>Kokku</b>	<b>192,6</b>	<b>100,0</b>	<b>196,3</b>	<b>100,0</b>	<b>Total</b>

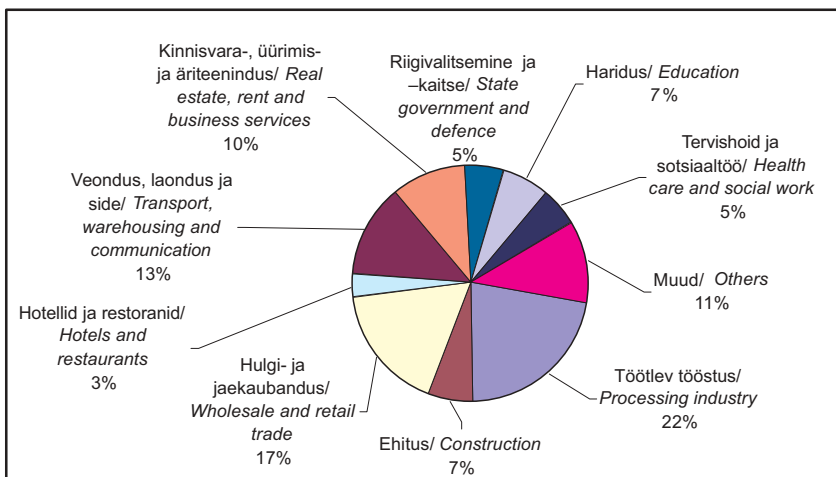
ESA, Tööjõu-uuring  
*Statistical Office of Estonia, Estonian Labour Force Survey*

**Tallinnas hõivatud tegevusala järgi, 2001 (tuh)**  
***Employed in Tallinn by field of activity, 2001 (thous)***

Tegevusala	Tallinn	Eesti <i>Estonia</i>	Tallinna osakaal kogu Eestis, % <i>Share of Tallinn in Estonia, %</i>	Field of activity
Töötlev tööstus	42,2	134,1	31,5	<i>Processing industry</i>
Ehitus	12,1	39,3	30,8	<i>Construction</i>
Hulgi- ja jaekaubandus	32,8	83,6	39,2	<i>Wholesale and retail trade</i>
Hotellid ja restoranid	5,8	17,4	33,3	<i>Hotels and restaurants</i>
Veondus, laondus ja side	24,6	53,7	45,8	<i>Transport, warehousing and communications</i>
Kinnisvara-, üürimis- ja äriteenindus	19,8	38,2	51,8	<i>Real estate, rent and business services</i>
Riigivalitsemine ja - kaitse	10,3	34,8	29,6	<i>State government and defence</i>
Haridus	12,9	51,0	25,3	<i>Education</i>
Tervishoid ja sotsiaaltöö	10,1	30,9	32,7	<i>Health care and social work</i>
Muud	22,0	94,7	23,2	<i>Others</i>
<b>Kokku</b>	<b>192,6</b>	<b>577,7</b>	<b>33,3</b>	<b>Total</b>

ESA, Tööjõu-uuring

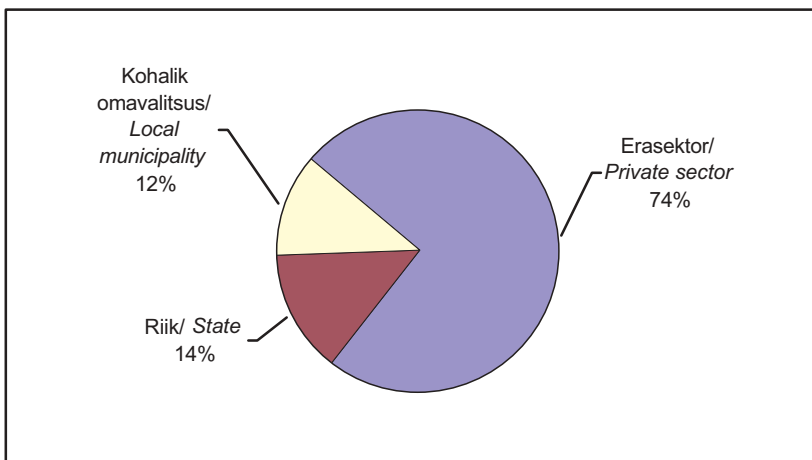
*Statistical Office of Estonia, Estonian Labour Force Survey*



## Hõivatud ettevõtte omaniku liigi järgi, 2001

### *Employed persons by type of ownership of enterprise, 2001*

Ettevõtte omaniku liik	Tuh/ Thous	%	Type of ownership of enterprise
<b>Avalik sektor</b>	<b>53,6</b>	<b>25,5</b>	<b>Public sector</b>
- riik (Eesti Vabariik)	29,0	13,8	- state (Republic of Estonia)
- kohalik omavalitsus	24,6	11,7	- local municipality
<b>Erasektor</b>	<b>156,5</b>	<b>74,5</b>	<b>Private sector</b>
- Eesti eraõiguslik isik	128,3	61,1	- Estonian person in private law
- välismaa eraõiguslik isik	25,6	12,2	- foreign person in private law
- Eesti ja/või välismaa eraõiguslik isik	2,6	1,2	- Estonian and foreign person in private law
<b>Kokku</b>	<b>210,1</b>	<b>100,0</b>	<b>Total</b>

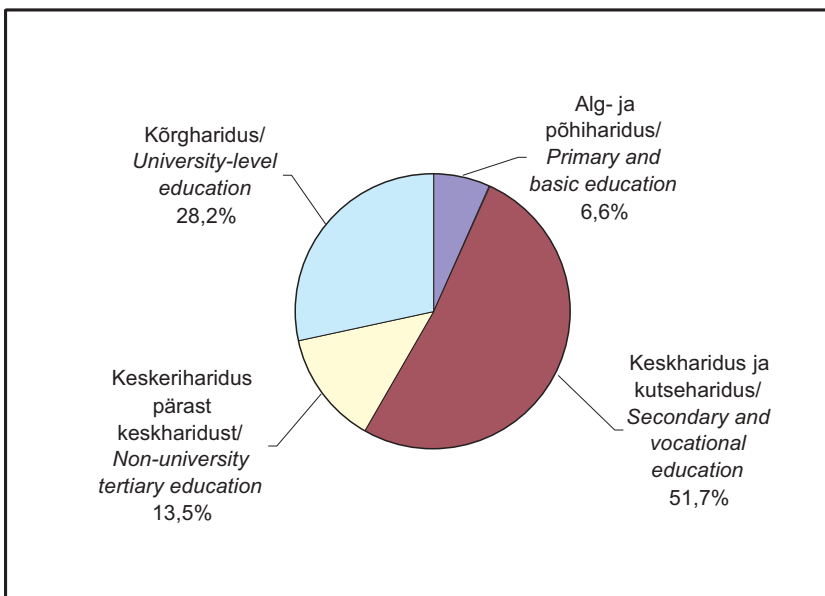


ESA, Tööjõu-uuring

Statistical Office of Estonia, Estonian Labour Force Survey

**Töõjõud hariduse järgi, 2001**  
**Labour force by education, 2001**

	Tallinn		Eesti Estonia		
	Tuh Thous	%	Tuh Thous	%	
Esimene tase (alg- ja põhiharidus)	14,5	6,6	76,0	11,5	<i>Below upper secondary education (primary and basic education)</i>
Teine tase (keskharidus, kutseharidus, keskeriharidus pärast põhiharidust)	113,7	51,7	382,2	57,8	<i>Upper secondary education (secondary education, vocational education, post-secondary technical after basic education)</i>
Keskeriharidus peale keskharidust	29,7	13,5	76,0	11,5	<i>Non-university tertiary education</i>
Kõrgharidus	62,1	28,2	126,6	19,2	<i>University-level education</i>
<b>Kokku</b>	<b>220,0</b>	<b>100,0</b>	<b>660,8</b>	<b>100,0</b>	<b>Total</b>



ESA, Töõjõu-uuring  
 Statistical Office of Estonia, Estonian Labour Force Survey



## Tööturu põhinäitajad\*, 2001

### Basic indicators of labour market situation\*, 2001

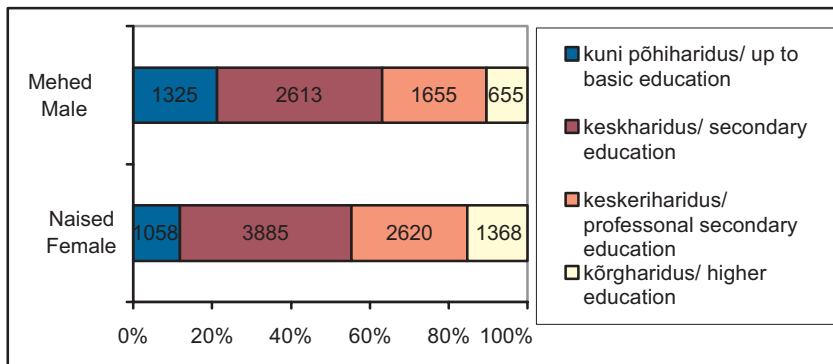
	Eesti Estonia	Tallinn	
Mittetöötavad tööotsijad sealhulgas	136 861	48 772	<i>Unemployed job seekers including</i>
- esmakordsed pöördujad	89 638	36 542	<i>- new seekers</i>
- eelmisest töökohast koondatud	8 629	4 584	<i>- dismissed from previous job</i>
Töötü abiraha saajad	70 342	23 500	<i>Beneficiaries</i>
Suunatud tööturu koolitusele	10 233	1 844	<i>Sent to labour market training</i>
Tööandja toetusega tööle	366	34	<i>Employed with subsidies to employer</i>
Töötud, kes said toetust ettevõtlusega alustamiseks	425	50	<i>Unemployed with subsidies to start enterprise</i>
Hädaabitöödel osalenud töötute arv	125	17	<i>Unemployed who participated in community placement</i>

\*andmed on registreeritud tööotsijate ja töötute kohta/ Riigi Tööturuamet

\*data is about registered job seekers and unemployed/ Estonian Labour Market Board

## Töötud soo ja hariduse järgi, 31.12.2001

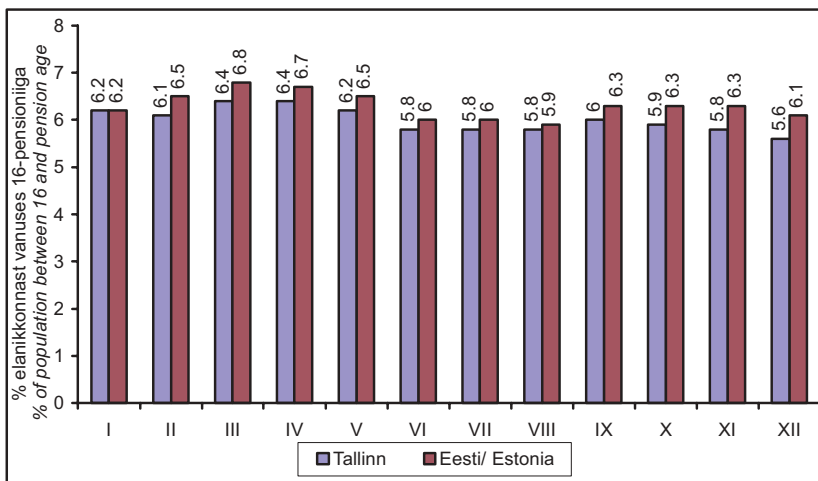
### Unemployed by gender and education, 31.12.2001



Tööturuamet

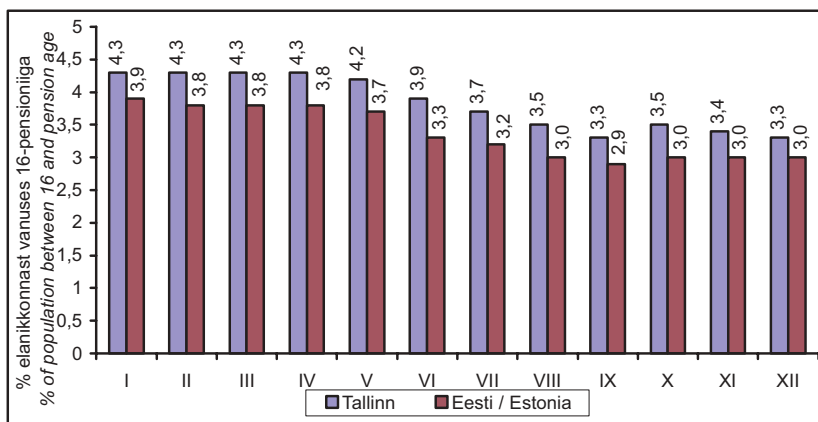
Estonian Labour Force Board

**Registreeritud töötud kuude lõikes, 2001**  
**Registered unemployed by months, 2001**



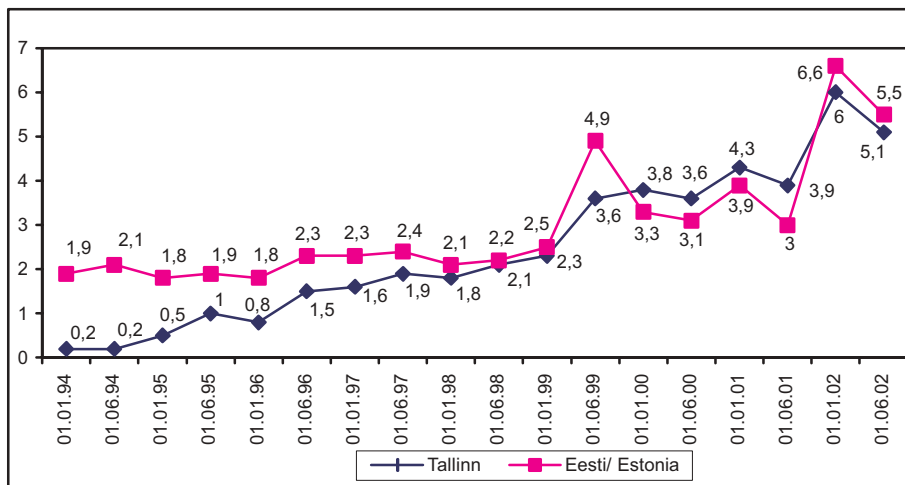
Tööturuamet  
 Estonian Labour Market Board

**Töötü abiraha saajad kuude lõikes, 2001**  
**Persons receiving unemployment benefit by months, 2001**



ESA Kuukiri 1/02  
 Statistical Office of Estonia, Monthly 1/02

**Registreeritud töötud, 1994-2002**  
**Registered unemployed, 1994-2002**



Tööturuamet  
 Estonian Labour Market Board

**Tallinnas registreeritud töötud soo ja suhtlemiskeele järgi, 2001**  
**Registered unemployed by gender and communication language in Tallinn, 2001**

	Keskmiselt kuus/ Average in month	%	
<b>Registreeritud töötud</b>	<b>15 286</b>	<b>100,0</b>	<b>Registered unemployed</b>
- mehed	6 259	40,9	- male
- naised	9 027	59,1	- female
<b>Eesti keelt kõnelevad</b>	<b>7 732</b>	<b>50,6</b>	<b>Estonian-speaking</b>
- mehed	2 897	18,9	- male
- naised	4 895	31,7	- female
<b>Vene keelt kõnelevad</b>	<b>7 554</b>	<b>49,4</b>	<b>Russian-speaking</b>
- mehed	3 362	22,0	- male
- naised	4 192	27,4	- female

Tööturuamet  
 Estonian Labour Market Board

**Töötü sotsiaalse kaitse kulud (tuh kr)**
*Expenses for social protection of the unemployed (thous kr)*

Kulud	Eesti/ Estonia		Tallinn		Expenses
	2000	2001	2000	2001	
<b>Kokku kulutatud</b>	286 399,1	287 319,1	91 766,8	89 356,1	<b>Total of expenses</b>
sealhulgas					<i>including</i>
- makstud abiraha	119 833,7	132 659,9	41 217,4	44 452,5	- <i>paid allowance</i>
- kulutatud õppe korraldamiseks	32 192,4	42 304,3	8 254,5	10 600,0	- <i>spent on training</i>
- makstud stipendiume	6 081,6	7 317,4	1 503,8	1 789,8	- <i>paid student fees</i>
- hädaabitöödele	3 241,2	-	89,0	-	- <i>spent on community placement</i>
- tööturutoetusena töötule ettevõtluse alustamiseks	4 339,0	4 150,3	430,0	500,0	- <i>subsidy for labour market for initiation of employment</i>
- makstud toetust tööandjale	2 132,9	3 219,1	189,9	316,2	- <i>paid subsidy for employer</i>
- sotsiaalmaks	100 720,0	80 202,3	36 503,5	28 200,0	- <i>social tax</i>
- halduskulud	17 858,2	17 465,8	3 578,7	3 497,6	- <i>administration expenses</i>

Riigi Tööturuamet

*Estonian Labour Market Board*