

Transport ja side

1. Tallinna ühistransport.....	83
2. Tallinna ühistransport erinevate transpordivahendite lõikes.....	84
3. Tallinna ühistranspordi kulud ja kulude kate (mln kr).....	85
4. Tallinna Lennujaam.....	86
5. Turujaotus lennufirmade lõikes, 2001.....	87
6. Otseühendused Tallinna Lennujaamast.....	87
7. Peamised lennusuunad, 2001.....	88
8. Reisijate arv Tallinna Lennujaamas, 1995-2001.....	88
9. Tallinna piirkonna sadamate reisijate- ja kaubakäive, 2001.....	89
10. Tallinna Sadam.....	89
11. Mootorsõidukite arv.....	90
12. Liiklusõnnetused.....	91
13. Mootorsõidukite arv 1000 elaniku kohta, 1980-2001.....	92
14. Liiklusõnnetuste arv 10 000 elaniku kohta, 1993-2001.....	92
15. Side- ja postiteenused.....	93
16. Eesti mobiilsideoperaatorid ja nende klientide arv, 31.03.2002.	93
17. Mobiiltelefonide kasutajad 100 elaniku kohta, 2001.....	94
18. Tavatelefon e 100 elaniku kohta, 2001.....	94
19. ADSL internetiühenduste tihedus 100 elaniku kohta, 09.2001...	95
20. Interneti kasutajate osakaal 15-74 a. elanikest Eestis.....	95
21. Hostide arv 1000 elaniku kohta, 01.2002.....	96

Transport and communication

1. <i>Public transport in Tallinn</i>	83
2. <i>Public transport by different transport means in Tallinn</i>	84
3. <i>Public transport expenditure and recovery of expenses in Tallinn (mln EEK)</i>	85
4. <i>Tallinn Airport</i>	86
5. <i>Market allocation by airline companies, 2001</i>	87
6. <i>Direct flight connections from Tallinn Airport</i>	87
7. <i>Main flight directions, 2001</i>	88
8. <i>Number of passengers in Tallinn Airport, 1995-2001</i>	88
9. <i>Turnover of passengers and goods of harbours of Tallinn region, 2000</i>	89
10. <i>Port of Tallinn</i>	89
11. <i>Motor vehicles</i>	90
12. <i>Traffic accidents</i>	91
13. <i>Motor vehicles per 1 000 persons, 1980-2001</i>	92
14. <i>Traffic accidents per 10 000 persons, 1993-2001</i>	92
15. <i>Communication and postal services</i>	93
16. <i>Estonian mobile phone operators, 31.03.2002</i>	93
17. <i>Mobile phone users per 100 inhabitants, 2001</i>	94
18. <i>Regular phones per 100 inhabitants, 2001</i>	94
19. <i>ADSL- Internet connections density per 100 inhabitants, 09.2001</i>	95
20. <i>The percent of Internet users from 15-74 years old inhabitants in Estonia</i>	95
21. <i>Hosts per 1000 inhabitants, 01.2002</i>	96

Tallinna ühistransport
Public transport in Tallinn

	1993	1997	1998	1999	2000	2001	
Ühistransport							Public transport
Liinide arv*	68	61	63	64	67	66	<i>Number of lines*</i>
Liinide pikkus* (km)	696	598	631	648	665	674	<i>Length of lines* (km)</i>
Sõidukite arv liikluses*	442	416	438	451	456	474	<i>Vehicles in traffic*</i>
Liini läbisõit (tuh km)	32 132,4	27 576,1	28 218,3	29 584,5	29 496,6	30 109,3	<i>Vehiclekm, (thous)</i>
Kohtkilomeetrid (mln kkm)	4 690,6	3 920,3	3 922,1	4 049,8	4 114,8	4 216,6	<i>Placekilometers (mln pkm)</i>
Sõitude arv (mln)	231,6	153,1	142,5	136,8	167,0	140,1	<i>Number of trips (mln)</i>

*Aasta lõpu seisuga

*Dated as the end of year

Säästva Arengu ja Planeerimise Amet

Ecological Development and Planning Department

Tallinna ühistransport liikide lõikes (ühtne piletisüsteem)
Public transport split in Tallinn (flat fare system)

	1993	1998	1999	2000	2001	
Bussiliiklus						Bus traffic
Liinide arv*	55	50	51	54	53	Number of lines*
Liinide pikkus (km)*	587	522	542	555	565	Length of lines (km)*
Sõidukite arv liikluses*	266	268	280	285	302	Vehicles in traffic*
Liiniläbisõit (tuh km)	20 575,1	17 847,4	19 179,4	19 100,9	19 561,8	Vehiclekm (thous km)
Kohtkilomeetrid (mln kkm)	3 042,4	2 476,9	2 606,9	2 648,6	2 713,4	Place kilometers (mln pkm)
Sõitude arv (mln)	126,2	73,0	70,1	87,0	72,9	Number of trips (mln)
Trammiliiklus						Tram traffic
Liinide arv*	4	4	4	5	5	Number of lines*
Liinide pikkus (km)*	33	33	33	42	42	Length of lines (km)*
Koosseisude arv liikluses*	68	67	68	74	75	Trains in traffic*
Liiniläbisõit (tuh km)	4 007,1	3 620,6	3 586,6	3 737,6	3 921,3	Vehiclekm (thous km)
Kohtkilomeetrid (mln kkm)	765,9	665,5	654,3	678,4	709,4	Place kilometers, (mln pkm)
Sõitude arv (mln)	55,6	30,6	29,3	34,9	29,2	Number of trips (mln)
Trolliliiklus						Trolley traffic
Liinide arv*	9	9	9	8	8	Number of lines*
Liinide pikkus (km)*	76	76	76	68	68	Length of lines (km)*
Sõidukite arv liikluses*	108	103	103	97	97	Vehicles in traffic*
Liiniläbisõit (tuh km)	7 550,2	6 750,3	6 818,5	6 658,1	6 626,2	Vehiclekm (thous km)
Kohtkilomeetrid (mln kkm)	882,3	779,7	788,6	787,8	793,8	Place kilometers (mln pkm)
Sõitude arv (mln)	49,8	38,9	37,4	45,1	38,0	Number of trips (mln)

*aasta lõpu seisuga

*dated as the end of the year

Tallinna ühistranspordi kulud ja kulude kate (mln kr)

Public transport expenditure and recovery of expenses in Tallinn (mln EEK)

	1997	1998	1999	2000	2001	
Kulud						<i>Expenses</i>
Bussiliiklus	173,2	202,5	229,0	251,6	278,8	<i>Bus traffic</i>
Trolliliiklus	84,6	93,6	102,3	99,1	89,6	<i>Trolley traffic</i>
Trammiliiklus	63,5	80,0	79,9	77,2	76,5	<i>Tram traffic</i>
Põhitegevuse kulud kokku	321,3	376,1	411,2	427,9	444,9	<i>Total of principal activity</i>
Kulude kate						<i>Recovery of expenses</i>
Piletitulu (käibemaksuta)	133,7	170,3	166,2	172,4	179,3	<i>Revenue from tickets (the VAT excluded)</i>
Dotatsioon	172,1	186,9	216,7	232,8	286,1	<i>Subsidy</i>
sealhulgas						<i>including</i>
- linn	172,1	186,9	214,7	230,8	284,8	<i>- city</i>
- riik		-	-	-	-	<i>- state</i>
Muud tulud	15,5	18,9	28,5	22,7	4,2	<i>Other revenues</i>
Kulukate kokku (omatuludeta)	321,3	376,1	411,4	427,9	496,6	<i>Recovery of expenses (without own revenue)</i>

Säästva Arengu ja Planeerimise Amet

Ecological Development and Planning Department

Tallinna Lennujaam
Tallinn Airport

	1997	1998	1999	2000	2001	
Reisijad sealhulgas	503 427	564 512	550 747	559 658	573 493	<i>Passengers including</i>
- välislendudel	497 454	556 358	544 276	553 931	568 261	<i>- in international movements</i>
- siselendudel	4 988	7 588	6 471	5 727	5 232	<i>- in domestic movements</i>
Kaupa kokku (tonnides) sealhulgas	5 590	5 992	5 325	4 690	4 544	<i>Total cargo (tons) including</i>
- posti	702	807	1 030	1 236	1 020	<i>- mail</i>
- kaupa	4 888	5 185	4 295	3 453	3 524	<i>- air freight</i>
Lennuoperatsioonid sealhulgas	21 455	24 951	23 590	23 358	23 633	<i>Aircraft movements including</i>
- ärilisi lende	17 246	19 954	18 926	18 647	18 923	<i>- commercial movements</i>
- muid lende	4 209	4 997	4 663	4 711	4 710	<i>- other movements</i>
Lennuliinide arv (15.02)	17	17	18	15	16	<i>Number of destinations (15.02)</i>
Regulaarlide nädalas (15.02)	157	176	181	161	151	<i>Weekly regular flights (15.02)</i>
Lennufirmade arv (15.02)	8	11	10	11	9	<i>Number of scheduled airlines (15.02)</i>

Tallinna Lennujaama turundusteenistus
Tallinn Airport Marketing Department

Turujaotus lennufirmade lõikes, 2001

Market allocation by airline companies, 2001

Lennufirma <i>Airline</i>	Reisijad <i>Passengers</i>	Kaup* <i>Freight*</i>	Lennud <i>Aircraft movements</i>
	%	%	%
Estonian Air	50,8	38,5	29,5
SAS	9,3	1,8	5,0
Finnair	27,6	24,6	18,6
ELK Airways	0,8	5,2	6,4
Lithuanian Airlines	1,2	1,0	2,0
Air Baltic	1,1	0,3	2,1
Lauda Air	2,6	0,4	2,3
Iberworld	0,9	0,0	0,2
LOT Polish airlines	2,0	1,0	2,4
Ülejäänud lennufirmad/ <i>Other airlines (244)</i>	3,7	27,2	31,5
Kokku/ Total	100,0	100,0	100,0

*välja arvatud autodega veetud kaup

*except freight transported with cars

Tallinna Lennujaama turundusteenistus

Tallinn Airport Marketing Department

Otseühendused Tallinna Lennujaamast

Direct flight connections from Tallinn Airport

Linn/ City	Lennuaeg/ <i>Flight time</i>
London	2,5-3,0 h
Frankfurt	2,5 h
Kiiev/ Kiev	2,0 h
Hamburg	2,5-3,0 h
Minsk	2 h
Moskva/ Moscow	2,5 h
Kopenhaagen/ Copenhagen	2,0 h
Peterburi/ St. Petersburg	1,5 h
Varssav/ Warsaw	2,0 h
Vilnius	1,5 h
Viin/ Vienna	1,0 h
Stockholm	1 h
Riia/ Riga	1 h
Helsingi/ Helsinki	0,5 h

Tallinna Lennujaama turundusteenistus

Tallinn Airport Marketing Department

Peamised lennusuunad, 2001

Main flight directions, 2001

Lennusuund <i>Flight direction</i>	Reisijad <i>Passengers</i> %	Kaup* <i>Freight*</i> %	Lennud <i>Aircraft</i> <i>movements</i> %
Helsingi/ <i>Helsinki</i>	27,7	44,9	28,2
Stockholm-Arlanda	20,6	4,3	12,7
Kopenhaagen/ <i>Copenhagen</i>	18,0	17,6	7,8
London-Gatwick	5,0	6,6	2,4
Frankfurt	4,3	6,2	1,8
Vilnius	3,4	3,2	4,7
Moskva/ <i>Moscow</i>	2,7	1,2	3,7
Viin/ <i>Vienna</i>	2,6	0,4	2,3
Varssavi/ <i>Warsaw</i>	2,1	1,0	2,5
Riia / <i>Riga</i>	2,0	0,6	4,1
Kiiev / <i>Kiev</i>	1,9	1,6	1,3
Hamburg	1,7	0,3	1,4
Muud 248 suunda/ <i>Other 248 destinations</i>	8,0	12,1	27,1
Kokku/ Total	100,0	100,0	100,0

*välja arvatud autodega veetud kaup

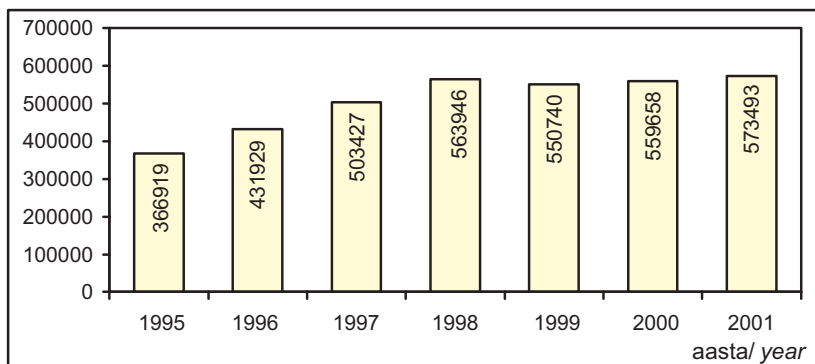
*except freight transported with cars

Tallinna Lennujaama turundusteenistus

Tallinn Airport Marketing Department

Reisijate arv Tallinna Lennujaamas, 1995-2001

Number of passengers in Tallinn Airport, 1995-2001



Tallinna Lennujaama turundusteenistus

Tallinn Airport Marketing Department

Tallinna piirkonna sadamate reisijate- ja kaubakäive, 2001
Turnover of passengers and goods of harbors of Tallinn region, 2001

Sadama nimetus <i>Name of harbor</i>	Kaubakäive (tuh tonni) <i>Cargo handling (thous tons)</i>	Reisijate arv (tuh) <i>Number of passengers (thous)</i>
Vanasadam/ <i>Old Port</i>	3 542,6	5 621,7
Muuga	25 362,5	5,9
Vene-Balti naftasadam/ <i>Russian-Baltic Oil Harbor</i>	2 851,2	-
Paljassaare	1 955,2	-
Miiduranna	1 748,4	-
Paldiski/ <i>Paldiski Harbor</i>	1 455,9	111,9
Pirita	-	-
Bekkeri/ <i>Bekker</i>	395,7	-
Kokku/ Total	32 316,2	5 739,6

Tallinna Sadam
Port of Tallinn

	2000	2001	
Reisijate arv (tuh)	6 019,7	5 739,6	Number of passengers (thous)
- liinireisijad	5 250,2	4 964,0	- line passengers
- kruisireisijad	769,5	775,6	- cruise passengers
Laevade külastuste arv	10 383	10 515	Number of vessels visits
- kaubalaevad	4 139	3 826	- cargo vessels
- reisilaevad	6 244	6 689	- passengers vessels
Konteinerveosed	76 692	78 072	Container cargo
Kaubakäive (tuh tonni)	29 341,9	32 316	Turnover of goods (thous tons)

Tallinna Sadam
Port of Tallinn

Mootorsõidukite arv***Motor vehicles***

	01.01.1991	01.01.1999	01.01.2000	01.01.2001	01.01.2002	
Sõiduautod	240 912	450 954	458 700	463 883	493 349	<i>Passenger cars</i>
- neist Tallinnas	78 077	159 429	158 650	159 366	160 420	<i>- of which in Tallinn</i>
Autobussid	7 943	6 306	6 196	6 059	5 542	<i>Buses</i>
- neist Tallinnas	2 120	1 787	1 760	1 739	1 747	<i>- of which in Tallinn</i>
Veoa autod ja eriautod	67 688	80 617	81 030	82 119	80 535	<i>Lorries and special vehicles</i>
- neist Tallinnas	13 086	22 911	23 343	23 222	24 410	<i>- of which in Tallinn</i>
Mootorrattad	105 728	6 118	6 699	6 703	6 837	<i>Motor-cycles</i>
- neist Tallinnas	7 550	1 054	1 208	1 230	1 319	<i>- of which in Tallinn</i>
Sõiduautosid 1000 elaniku kohta						<i>Number of passenger cars per 1000 inhabitants</i>
Eestis	153	312	319	339	362	<i>in Estonia</i>
Tallinnas	164	387	388	398	403	<i>in Tallinn</i>
Kokku mootorsõidukeid 1000 elaniku kohta						<i>Total number of motor vehi- cles per 1000 inhabitants</i>
Eestis	202	376	384	404	431	<i>in Estonia</i>
Tallinnas	196	450	453	461	472	<i>in Tallinn</i>

ESA, Eesti Riiklik Autoregistrikeskus

Statistical Office Of Estonia, Estonian Motor Vehicle Registration Centre

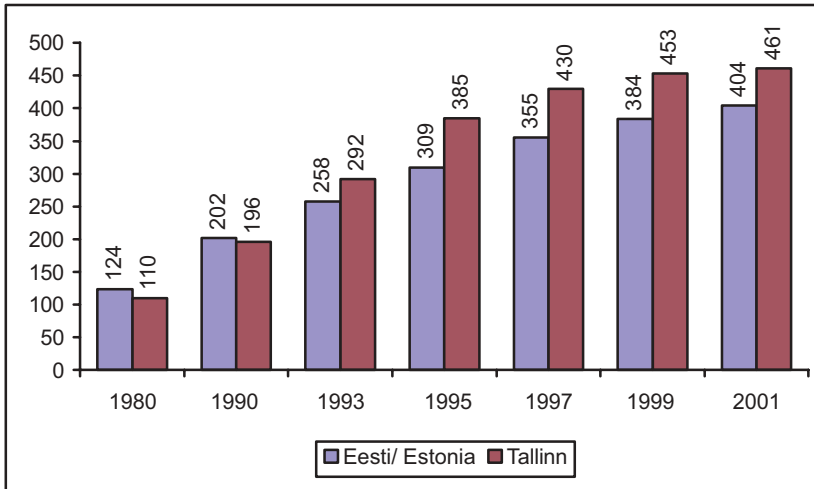
Liiklusõnnetused
Traffic accidents

	Liiklusõnnetused		Hukkunuid		Vigastatuid		
	<i>Traffic accidents</i>		<i>Persons killed</i>		<i>Persons injured</i>		
	2000	2001	2000	2001	2000	2001	
Eestis	1 502	1 797	203	192	1 846	2 312	<i>In Estonia</i>
Tallinnas	408	458	24	26	455	521	<i>In Tallinn</i>
Tallinna osakaal, %	27,1	25,5	11,8	13,5	24,6	22,5	<i>Share of Tallinn, %</i>
Sealhulgas ebakainete sõidukijuhtide poolt põhjustatud liiklusõnnetused							<i>Of which traffic accidents caused by drunken drivers</i>
Eestis	339	388	39	42	501	560	<i>In Estonia</i>
Tallinnas	32	36	-	1	46	46	<i>In Tallinn</i>
Tallinna osakaal, %	9,4	9,3	-	2,4	8,6	8,2	<i>Share of Tallinn, %</i>

ESA Kuukiri 12/01

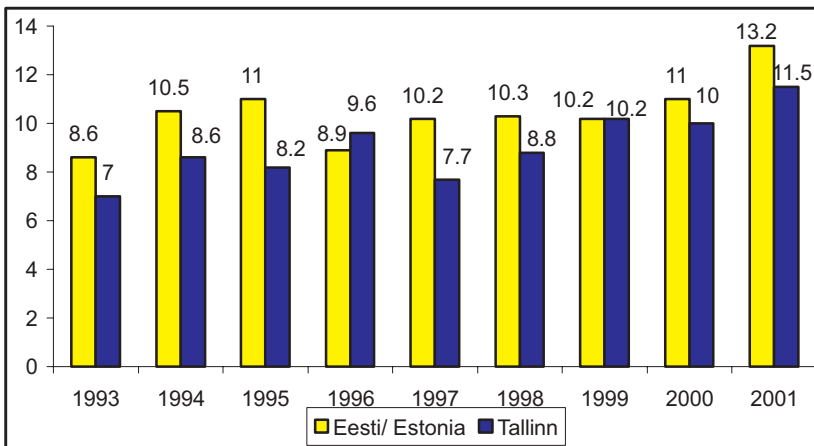
Statistical Office of Estonia Monthly 12/01

Mootorsõidukite arv 1 000 elaniku kohta, 1980-2001
Motor vehicles per 1 000 persons, 1980-2001



ESA
 Statistical Office of Estonia

Liiklusõnnetuste arv 10 000 elaniku kohta, 1993-2001
Traffic accidents per 10 000 persons, 1993-2001



ESA
 Statistical Office of Estonia

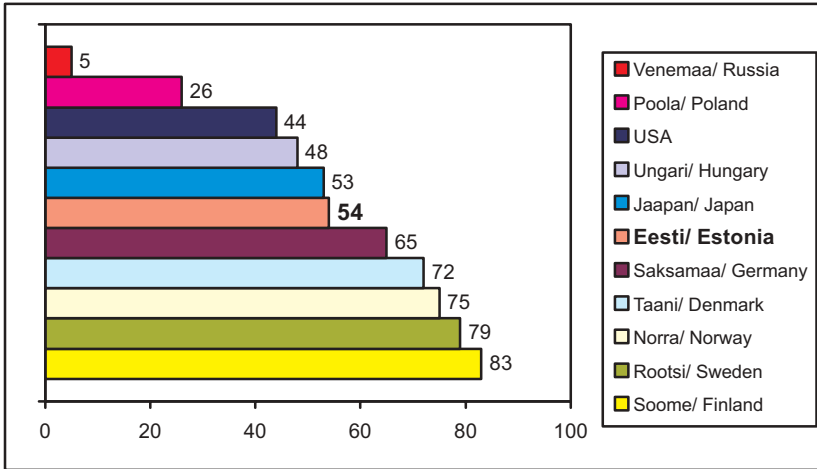
Side ja postiteenused
Communication and postal services

2001		
Telefonid		Telephones
Põhitelefoni arvu sealhulgas	239 200	<i>Number of main telephones including</i>
- abonentliine kokku	217 837	<i>- total number of subscribers</i>
- eraklientuuri teenindavad	180 613	<i>- serving private subscribers</i>
Taksofonide koguarv	1 136	<i>Aggregate number of pay phones</i>
- kaarditaksofone	1 136	<i>- pay phones operated by cards</i>
Post ja postiteenused		Post and postal service
Postkontorite arv	1	<i>Number of postoffices</i>
Sidejaoskondade arv	24	<i>Number of subpostoffices</i>
Postiljonide arv	222	<i>Number of postmen</i>
Kandepiirkondade arv	191	<i>Number of postmen rounds</i>
Postkastide arv	287	<i>Number of mailboxes</i>
Postipakid (väljasaadetav, tuh)	64	<i>Postal packets (sent out, thous)</i>
Postimüügipakid (väljastatud, tuh)	328	<i>Home shopping packets (delivered, thous)</i>
Kättetoimetatud perioodilised väljaanded (tuh)	2 451	<i>Delivered periodicals (thous)</i>
ESA		
<i>Statistical Office of Estonia</i>		

Eesti mobiilside operaatorid ja nende klientide arv, 31.03.2002
Estonian mobile phone operators, 31.03.2002

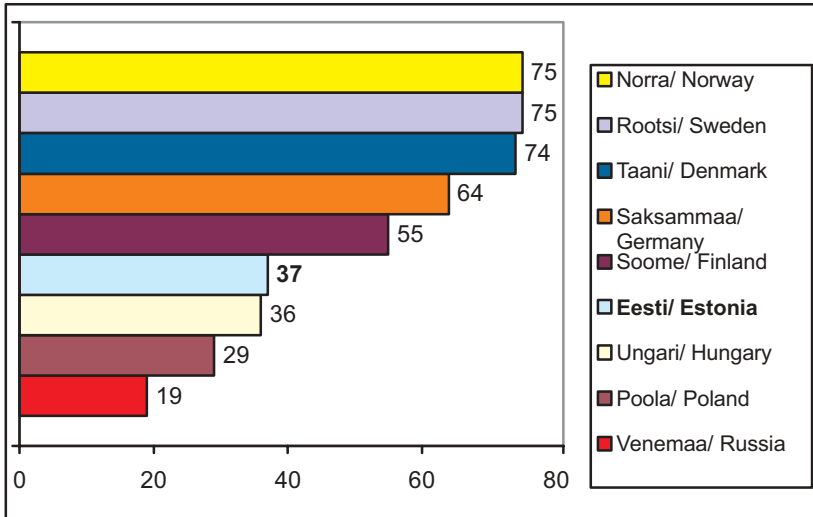
Operaator-firma	Klientide arv/ <i>Number of clients</i>	Operator
Radiolinja Eesti AS	147 500	Radiolinja Eesti AS
AS EMT	391 000	AS EMT
Tele 2 Eesti AS	85 500	Tele 2 Eesti AS
Kokku	624 000	Total

Mobiiltelefonide kasutajad 100 elaniku kohta, 2001
Mobile phone users per 100 inhabitants, 2001



The World Competitiveness Yearbook 2002

Tavatelefone 100 elaniku kohta, 2001
Regular phones per 100 inhabitants, 2001



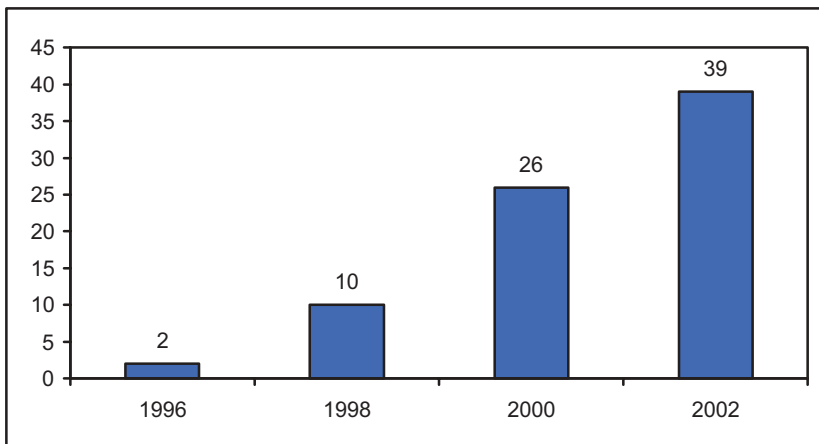
The World Competitiveness Yearbook 2002

ADSL internetiühenduse tihedus 100 elaniku kohta, 09.2001
ADSL – Internet connections density per 100 inhabitants, 09.2001

Riik/ State	09.2001
Rootsi/ <i>Sweden</i>	1,96
Taani/ <i>Denmark</i>	1,59
Saksamaa/ <i>Germany</i>	1,48
Belgia/ <i>Belgium</i>	1,38
Eesti/ <i>Estonia</i>	1,21
Austria	1,05
Holland	0,83
Soome/ <i>Finland</i>	0,77
Hispaania/ <i>Spain</i>	0,62
Prantsusmaa/ <i>France</i>	0,42

Point-Topic

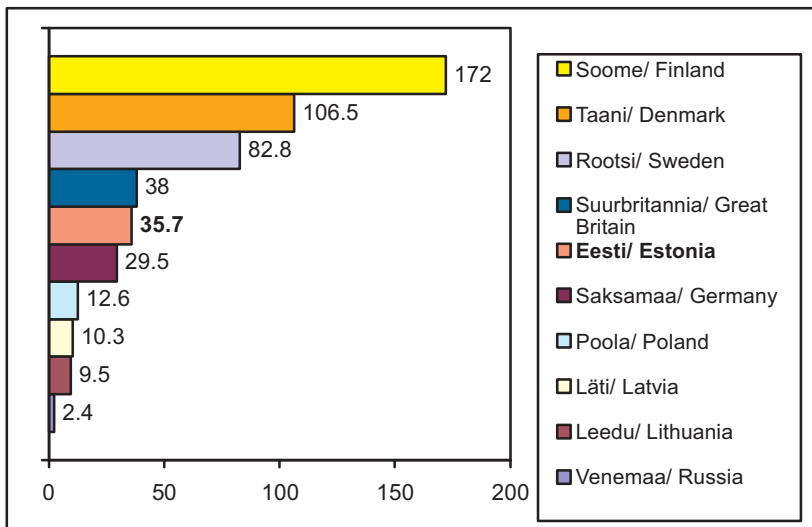
Interneti kasutajate osakaal 15-74 a. elanikest Eestis
The percent of Internet users from 15-74 years old inhabitants in Estonia



EMOR

Hostide` arv 1000 elaniku kohta, 01.2002

Host`s per 1000 inhabitants, 01.2002



Host`- süsteem, millel on vähemalt üks interneti aadress; kaugarvutile või terminalile teenuseid andev peaarvuti, näiteks server.

Host`- system having at least one Internet address; main computer that services the terminal (e.g. server)

RIPE