

Rahvastik

1. Rahvaarvu dünaamika suuremates Eesti linnades.....	28
2. Tallinna rahvaarvu dünaamika, 1959-2006.....	28
3. Alaline elanikkond linnaosades, 01.01.2006.....	29
4. Elanikkond linnaosade lõikes, 01.01.2006.....	29
5. Elanikkonna üldnäitajad, 2005.....	30
6. Loomulik iive, 1996-2005.....	30
7. Elussünnid, surmad ja loomulik iive, 1996-2005.....	31
8. Abielud ja lahutused, 1996-2005.....	31
9. Rahvastiku soolis-vanuseline struktuur, 01.01.2006.....	32
10. Rahvastik soo ja vanusegruppide järgi, 01.01.2006.....	33
11. Elanikkonna rahvuslik struktuur, 2005.....	33

Population

1. <i>Dynamics of the resident population in the largest cities of Estonia.....</i>	28
2. <i>Dynamics of the resident population in Tallinn, 1959-2006.....</i>	28
3. <i>Resident population, 01.01.2006.....</i>	29
4. <i>Population by districts, 01.01.2006.....</i>	29
5. <i>General data of population, 2005.....</i>	30
6. <i>Natural increase, 1996-2005.....</i>	30
7. <i>Live births, deaths and natural increase, 1996-2005.....</i>	31
8. <i>Marriages and divorces, 1996-2005.....</i>	31
9. <i>Population structure by gender and age, 01.01.2006.....</i>	32
10. <i>Population by gender and age groups, 01.01.2006.....</i>	33
11. <i>National composition of population, 2005.....</i>	33

Rahvaarvu dünaamika suuremates Eesti linnades*

*Dynamics of the resident population in the largest cities of Estonia**

Linn/ City	1959	1970	1979	1989	2000	2005	2006**
Tallinn	279 853	362 536	428 537	478 974	400 378	401 502	403505
Tartu	74 263	90 459	104 381	113 420	101 169	100 872	99 882
Narva	30 381	61 346	75 909	84 975	68 680	69 410	68 988
Pärnu	41 029	50 224	54 051	56 937	45 500	43 528	43 788
Kohtla-Järve	10 464	82 558	87 472	91 644	50 623	44 679	44 391

** Rahvastikuregistri andmed seisuga 01.01.2006

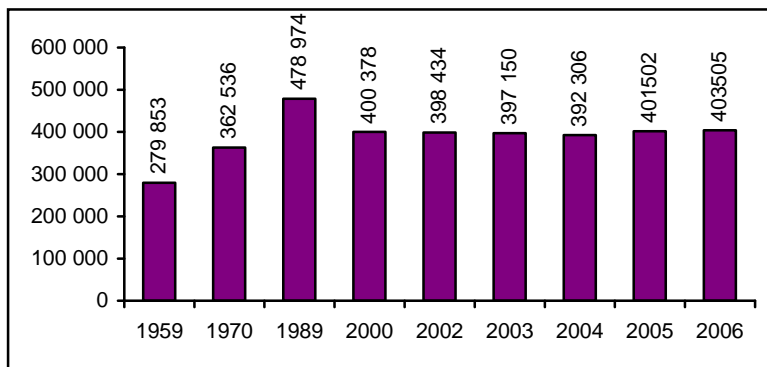
** Data of Population Register

ESA

Statistics Estonia

Tallinna rahvaarvu dünaamika, 1959-2006

Dynamics of the resident population in Tallinn, 1959-2006



*1959, 1970, 1979, 1989, 2000 rahvaloenduse andmed, ülejäänud aastatel rahvaarv seisuga 01.01

*1959, 1970, 1979, 1989, 2000 by population censuses, others calculated resident population at 01.01

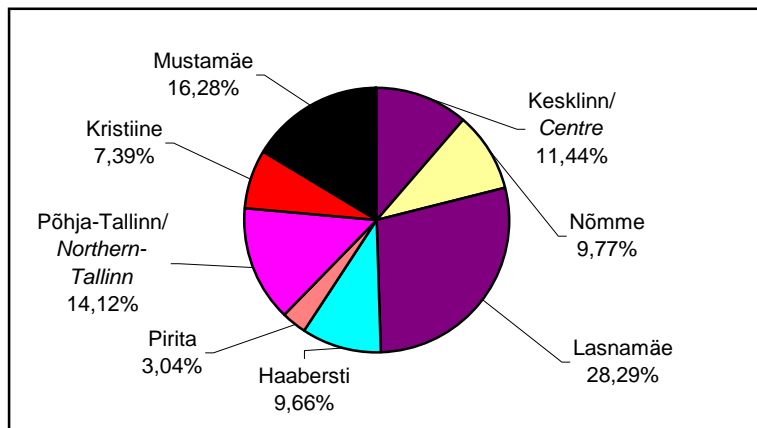
Alaline elanikkond linnaosades, 01.01.2006

Resident population, 01.01.2006

Linnaosa <i>District</i>	Rahvaarv <i>Population</i>
Haabersti	38 968
Kesklinn/ <i>Centre</i>	46 180
Kristiine	29 806
Lasnamäe	114 142
Mustamäe	65 692
Nõmme	39 436
Pirita	12 277
Põhja-Tallinn/ <i>Northern-Tallinn</i>	56 994
Kokku/ Total	403 505

Elanikkond linnaosade lõikes, 01.01.2006

Population by districts, 01.01.2006



Rahvastikuregister
Population Register

Elanikkonna üldnäitajad, 2005
General data of population, 2005

	Tallinn		Eesti/Estonia		
	Kokku <i>Total</i>	1 000 el kohta <i>per 1 000</i> <i>inhabit.</i>	Kokku <i>Total</i>	1 000 el kohta <i>per 1 000</i> <i>inhabit.</i>	
Elussünnid	4848	12,24	14 350	10,66	<i>Live births</i>
Surmad	4665	11,78	17 316	12,86	<i>Deaths</i>
Loomulik iive	183	0,46	-2 966	-2,20	<i>Natural increase</i>
Abielud*					<i>Marriages</i>
Lahutused*					<i>Divorces</i>

*mehe elukoha järgi

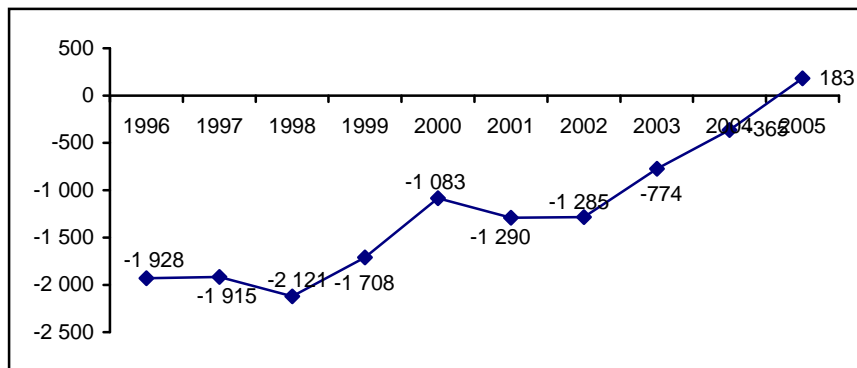
*according to male residence

Statistikaamet

Statistics Estonia

NB! Abielud ja lahutused tulevad alles septembri lõpus

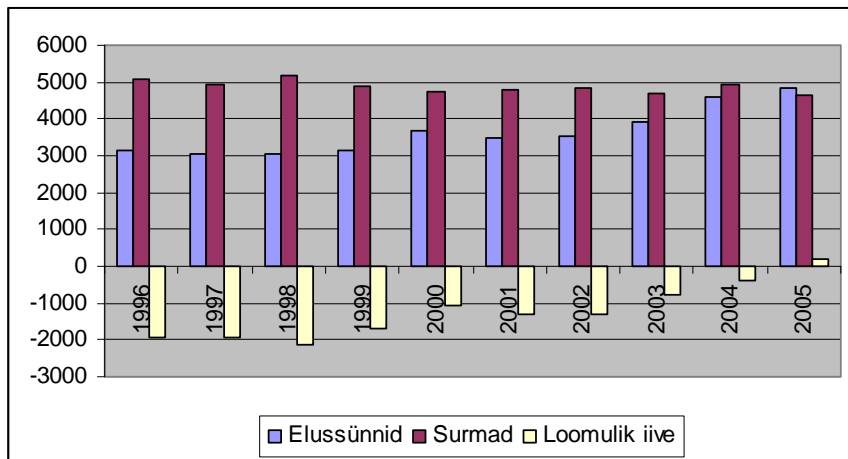
Loomulik iive, 1996-2005
Natural increase, 1996-2005



Statistikaamet

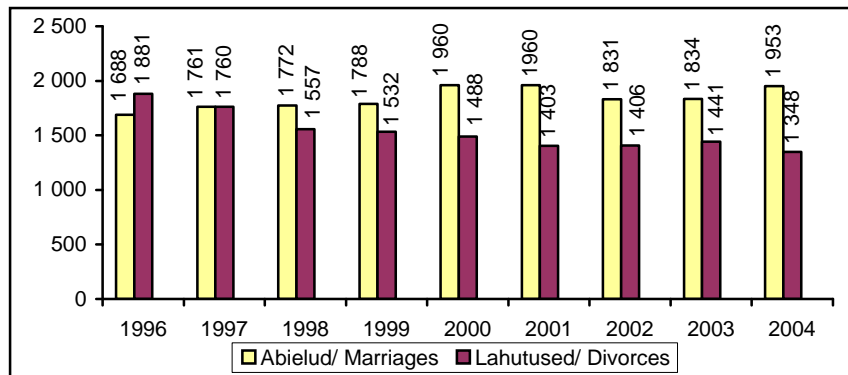
Statistics Estonia

Elussünnid, surmad ja loomulik iive, 1996-2005
Live births, deaths and natural increase, 1996-2005



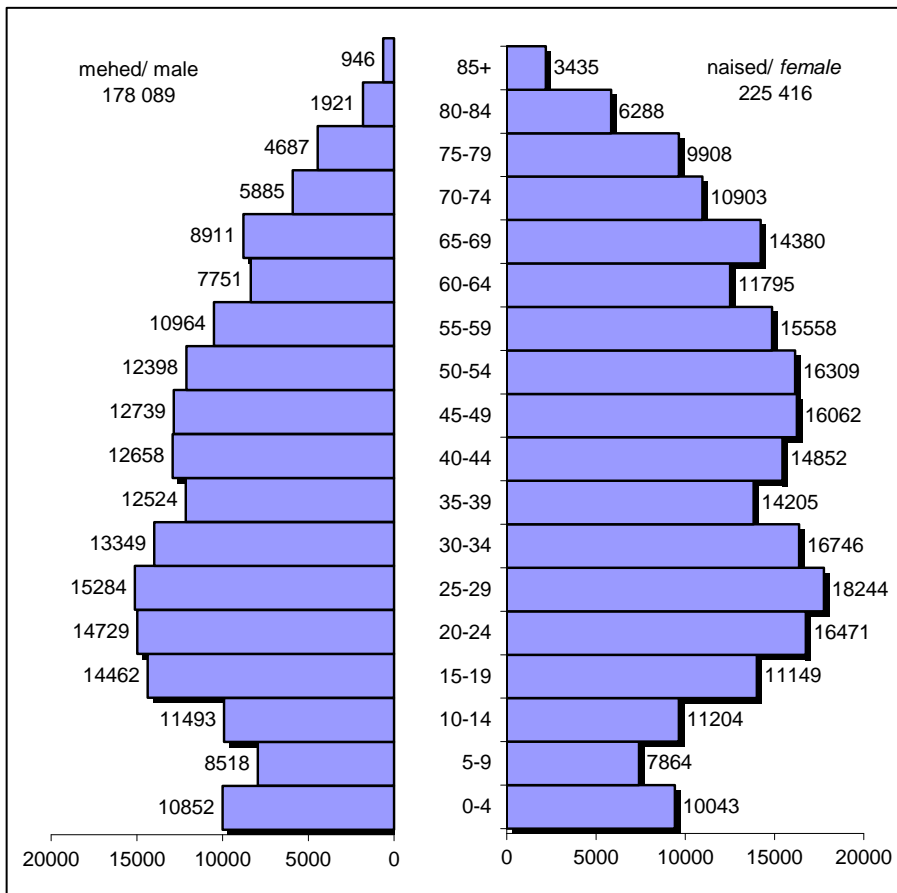
Statistikaamet
 Statistics Estonia

Abielud ja lahutused, 1996-2004 Puuduvad 2005 andmed?
Marriages and divorces, 1996-2004



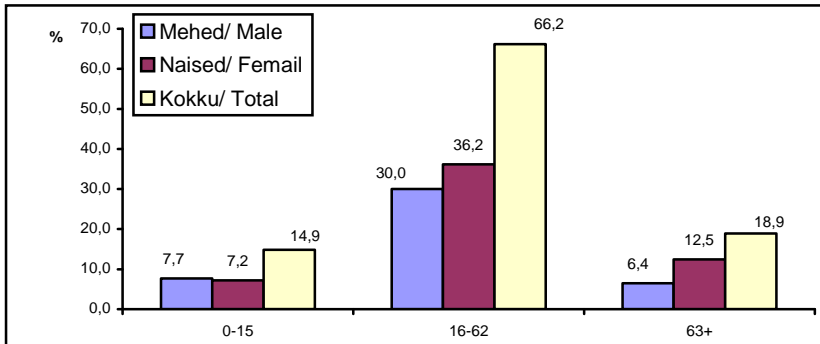
Statistikaamet
 Statistics Estonia

Rahvastiku soolis-vanuseline struktuur, 01.01.2006
Population structure by gender and age, 01.01.2006



Rahvastikuregistri andmed
 Data of Population Register

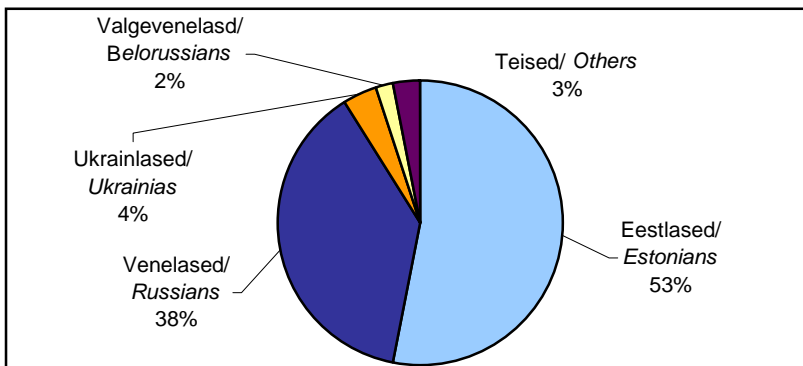
Rahvastik soo ja vanusegruppide järgi, 01.01.2006
Population by gender and age groups, 01.01.2006



Mehed/ Male	30 863	121 231	25 995
Naised/ Female	29 111	145 760	50 545
Kokku/ Total	59 974	266 991	76 540

Rahvastikuregistri andmed
 Data of Population Register

Elanikkonna rahvuslik struktuur
National composition of population



Tallinna Perekonnaseisuameti andmetel pandi 2005. aastal kõige sagedamini poistele ja tüdrukutele nimeks:

According to Tallinn Vital Statistics Board the most commonly used boy and girl names in 2005 were:

Poiste nimed/ Boy names		Tüdrukute nimed/ Girl names	
MAKSIM	48	MARIA	46
ARTJOM	45	DARJA	38
DANIEL	43	SOFIA	34
NIKITA	41	POLINA	33
ARTUR	39	ALINA	31
RASMUS	38	LAURA	31
MARTIN	37	ANASTASIA	29
OLIVER	35	ANNA	28
DANIIL	31	KARINA	24
ALEKSNDR	30	ANASTASIJA	21