

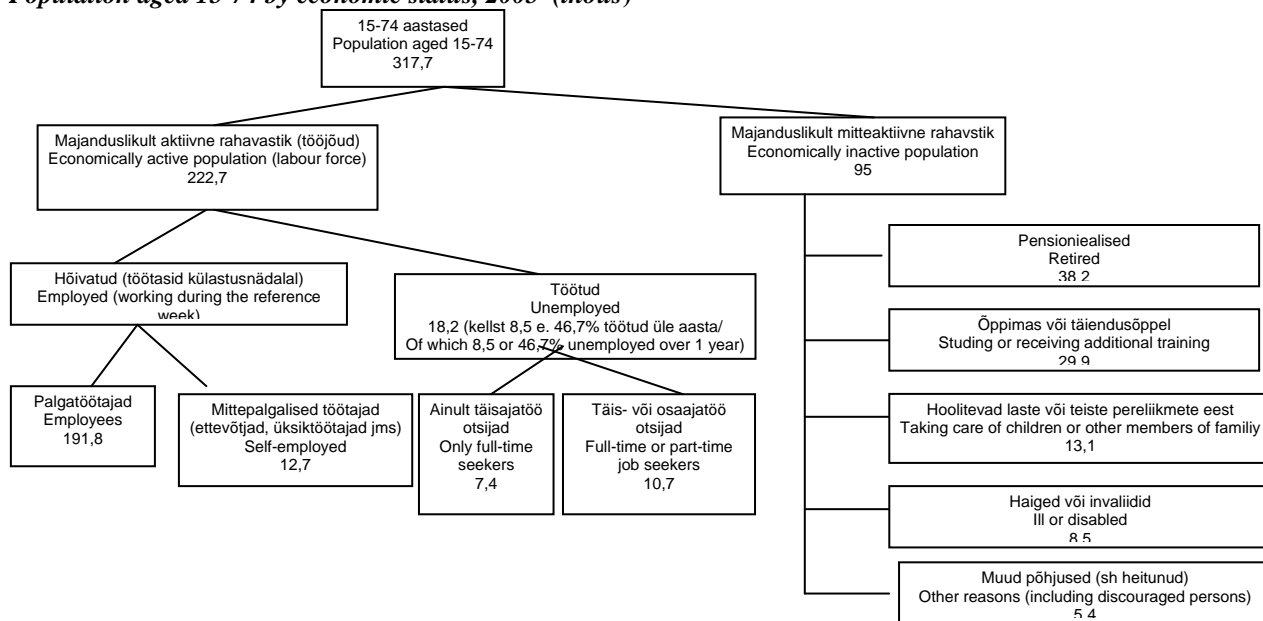
Tööturg

1. 15-74-aastased majandusliku seisundi järgi, 2005 (tuh).....	39
2. Tallinna tööhõive 1992-2005.....	40
3. Tallinna elanikkond majandusliku seisundi järgi (tuh).....	40
4. Tallinnas hõivatud ametiala järgi, 2005 (tuh).....	41
5. Tallinnas hõivatud majandussektori järgi.....	41
6. Hõivatud tegevusala järgi, 2005 (tuh).....	42
7. Tallinnas hõivatud tegevusala järgi, 2005.....	42
8. Hõivatud ettevõtte omaniku liigi järgi, 2005.....	43
9. Tööjõud hariduse järgi, 2005.....	44
10. Registreeritud töötuse põhinäitajad, 01.01.2006.....	45
11. Töötud hariduse järgi, 2005 (keskmiselt kuus).....	45
12. Registreeritud töötud kuude lõikes, 2005.....	46
13. Registreeritud töötud, 1998-2005.....	46
14. Töötü abiraha saajad kuude lõikes, 2005.....	47
15. Tallinna mitteaktiivsed vanuserühma järgi, 2005 (tuh).....	47
16. Töötü sotsiaalse kaitse kulud (tuh kr).....	48

Labour market

1. Population aged 15-74 by economic status, 2005 (thous).....	39
2. Employment of Tallinn 1992-2005.....	40
3. Population of Tallinn by economic status (thous).....	40
4. Employed in Tallinn by occupation, 2005 (thous).....	41
5. Employed in Tallinn by sector of economy.....	41
6. Employed in Tallinn by field of activity, 2005 (thous).....	42
7. Employed in Tallinn by field of activity, 2005.....	42
8. Employed persons by type of ownership of enterprise, 2005 (thous).....	43
9. Labour force by education, 2005.....	44
10. Basic indicators of the registered unemployment, 01.01.2006.....	45
11. Unemployed by education, 2005 (average in month).....	45
12. Registered unemployed by months, 2005.....	46
13. Registered unemployed, 1998-2005.....	46
14. Persons receiving unemployment benefit by months, 2005.....	47
15. Inactive persons by age group in Tallinn, 2005 (thous).....	47
16. Expenses for social protection of the unemployed (thous kr).....	48

15-74-aastased majandusliku seisundi järgi, 2005 (tuh)*
Population aged 15-74 by economic status, 2005 (thous)



Statistikaamet, Tööjõu-uuring
 Statistics Estonia, Estonian Labour Force Survey

*elukoht Tallinn

Tööjõus osalemise määr/ *Labour force participation rate* 70,1%

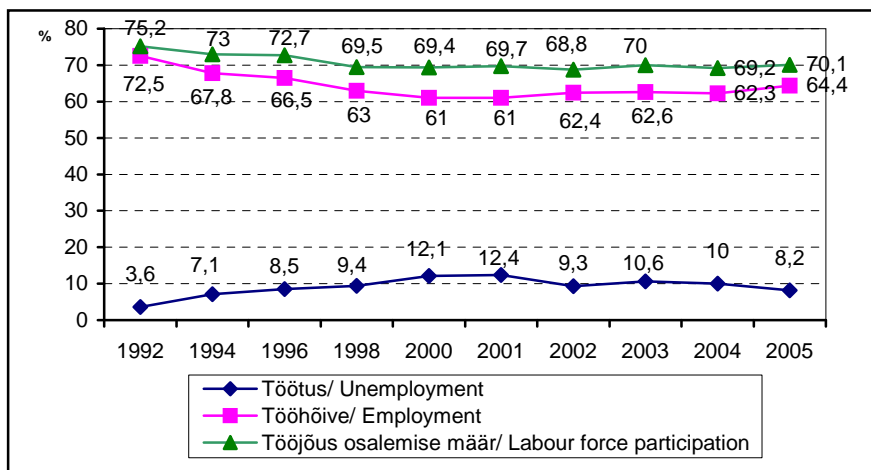
Tööhõive määr/ *Employment rate* 64,4%

Töötuse määr/ *Unemployment rate* 8,2%

2005. aastal töötas Tallinnas 237,3 inimest ja Tallinnas elavatest inimestest 204,6.

In 2005 237,3 persons worked in Tallinn and 204,6 of Tallinn inhabitants were employed.

Tallinna tööhõive 1992-2005
Employment of Tallinn 1992-2005



Tallinna elanikkond majandusliku seisundi järgi (tuh)
Population of Tallinn by economic status (thous)

Seisund	2004	2005	Status
Töøjõud	219,8	227,7	Labour force
- hõivatud	199,9	204,6	- employed
- töötud	21,9	18,2	- unemployed
Mitteaktiivsed	97,9	95,0	Inactive
Kokku	317,0	317,7	Total
Töøjõus osalemise määr, %	69,2	70,1	Labour force participation rate %
Tööhõive määr, %	62,3	64,4	Employment rate %
Töötuse määr, %	10,0	8,2	Unemployment rate %

Statistikaamet, Töøjõu-uuring
 Statistics Estonia, Estonian Labour Force Survey

Tallinna hõivatud ametiala järgi, 2005*

Employed of Tallinn by occupation, 2005

Ametiala	Tuh/ Thous	%	Occupation
Seadusandjad, tippametnikud ja juhtivtöötajad	29,0	14,2	<i>Legislators, senior officials and managers</i>
Tippspetsialistid	35,0	17,1	<i>Professionals</i>
Tehnikud ja keskastme spetsialistid	31,8	15,5	<i>Technicians and associate professionals</i>
Ametnikud	13,0	6,4	<i>Clerks</i>
Teenindus- ja müügitöötajad	24,3	11,9	<i>Service and sales workers</i>
Oskus- ja käsitöölised	26,6	13,0	<i>Craft and related trade workers</i>
Seadmete ja masinate operaatorid ja koostajad	23,1	11,3	<i>Plant and machine operators and assemblers</i>
Lihttöölised	19,6	9,6	<i>Elementary occupations</i>
Kokku	204,6	100,0	Total

Statistikaamet, Tööjõu-uuring

Statistics Estonia, Estonian Labour Force Survey

*Elukoht Tallinn

Tallinna hõivatud majandussektori järgi*

Employed in Tallinn by sector of economy

	2004		2005		
	Tuh/ thous	%	Tuh/ thous	%	
Primaarsektor	<i>Primary sector</i>
Sekundaarsektor	67,6	30,3	60,2	29,4	<i>Secondary sector</i>
- töötlev tööstus	45,8	20,5	42,4	20,7	<i>- manufacturing</i>
Tertsiaarsektor	154,7	69,4	143,4	70,1	<i>Tertiary sector</i>
- hulgi- ja jaemüük	34,8	15,6	29,8	14,5	<i>- wholesale and retail trade</i>
Kokku	222,9	100,0	204,6	100,0	Total

Statistikaamet, Tööjõu-uuring

Statistics Estonia, Estonian Labour Force Survey

*Elukoht Tallinn

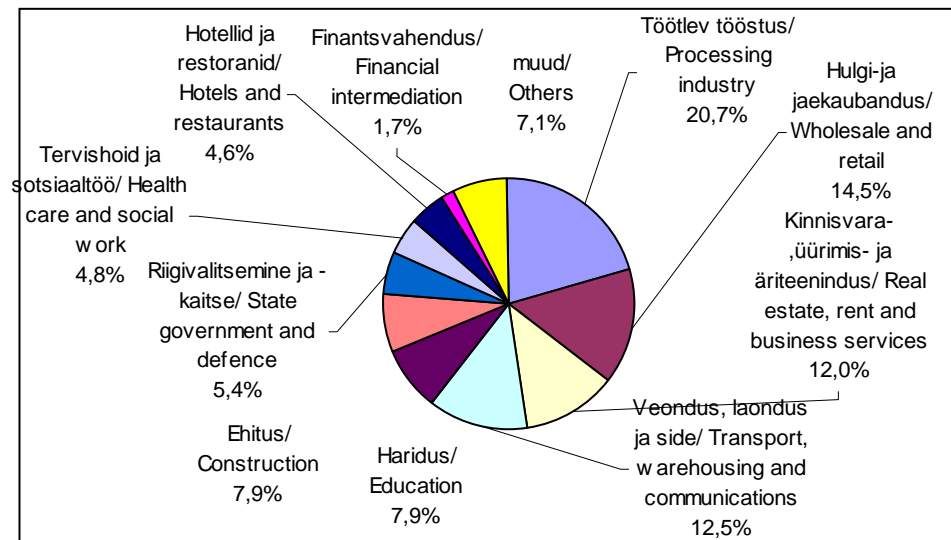
Hõivatud tegevusala järgi, 2005 (tuh)* Employed by field of activity, 2005 (thous)

Tegevusala	Tallinn	Eesti Estonia	Tallinna osakaal kogu Eestis, % Share of Tallinn in Estonia, %	Field of activity
Töötlev tööstus	42,4	139,5	30,4	Processing industry
Hulgi- ja jaekaubandus	29,8	80,6	37	Wholesale and retail trade
Kinnisvara-, üürimis- ja äriteenindus	24,6	46,4	53	Real estate, rent and business services
Veondus, laondus ja side	25,5	54,6	46,7	Transport, warehousing and communications
Haridus	16,2	54,9	29,5	Education
Ehitus	16,2	48,7	33,3	Construction
Riigivalitsemine ja –kaitse, kohustuslik sotsiaalkindlustus	11,1	37,2	29,8	State government and defence, compulsory social security
Tervishoid ja sotsiaaltöö	9,9	35,0	28,3	Health care and social work
Hotellid ja restoranid	9,4	22,1	42,5	Hotels and restaurants
Finantsvahendus	(3,5)	6,9	50,7	Financial intermediation
Muud	14,6	31,1	47	Others
Kokku	204,6	557	36,7	Total

Statistikaamet, Eesti Statistika/ Statistics Estonia, Estonian Statistics

*Elukoht Tallinn

Tallinnas hõivatud tegevusala järgi, 2005 Employed in Tallinn by field of activity, 2005

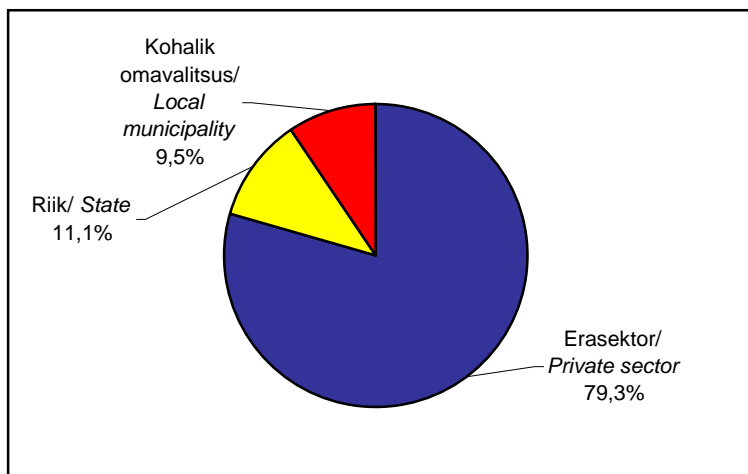


Statistikaamet, Tööjõu-uuring/ Statistics Estonia, Estonian Labour Force Survey

Hõivatud ettevõtte omaniku liigi järgi, 2005*

Employed persons by type of ownership of enterprise, 2005

Ettevõtte omaniku liik	Tuh/ Thous	%	Type of ownership of enterprise
Avalik sektor	42,3	20,7	Public sector
- riik (Eesti Vabariik)	22,8	11,1	- state (Republic of Estonia)
- kohalik omavalitsus	19,5	9,5	- local municipality
Erasektor	162,3	79,3	Private sector
- Eesti eraõiguslik isik	122,8	60,0	- Estonian person in private law
- välismaa eraõiguslik isik	37,1	18,2	- foreign person in private law
- Eesti ja/või välismaa eraõiguslik isik	(2,3)	(1,1)	- Estonian and foreign person in private law
Kokku	204,6	100,0	Total



Statistikaamet, Tööjõu-uuring

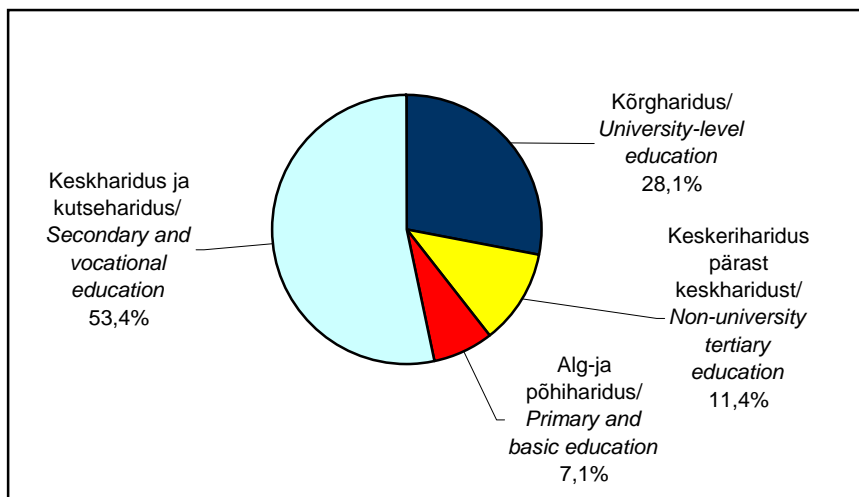
Statistics Estonia, Estonian Labour Force Survey

*Elukoht Tallinn

Töäjõud hariduse järgi, 2005
Labour force by education, 2005

	Tallinn		Eesti Estonia		
	Tuh Thous	%	Tuh Thous	%	
Esimene tase (alg- ja põhiharidus)	15,6	7,1	71,5	11,1	<i>Below upper secondary education (primary and basic education)</i>
Teine tase (keskharidus, kutseharidus, keskeriharidus pärast põhiharidust)	118,9	53,4	372,9	57,0	<i>Upper secondary education (secondary education, vocational education, post-secondary technical after basic education)</i>
Keskeriharidus peale keskharidust	23,5	11,4	70,3	10,6	<i>Non-university tertiary education</i>
Kõrgharidus	63,0	28,1	142,3	21,3	<i>University-level education</i>
Kokku	221,0	100,0	657,0	100,0	Total

Töäjõud hariduse järgi Tallinnas, 2005
Labour force by education in Tallinn, 2005



Statistikaamet, Töäjõu-uuring
 Statistics Estonia, Estonian Labour Force Survey

Registreeritud töötuse põhinäitajad, 01.01.2005

Basic indicators of the registered unemployment, 01.01.2005

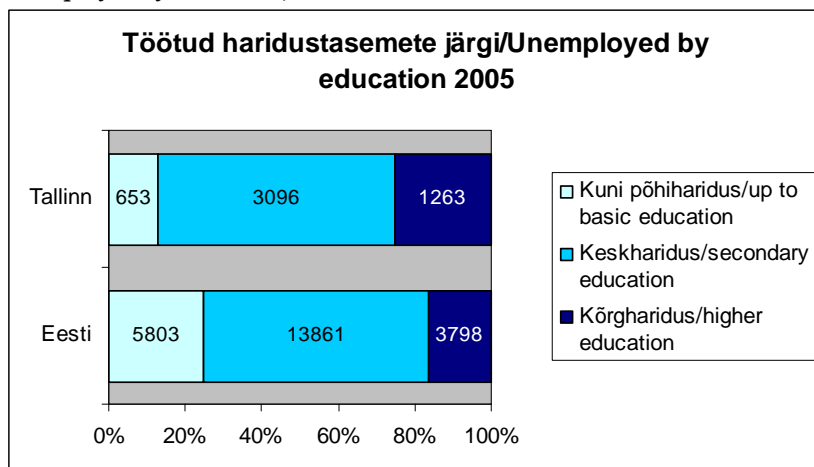
	Eesti Estonia	Tallinn	
Registreeritud töötuid, keskmiselt kuus sealhulgas	29798	6092	<i>Registered unemployed, monthly average including</i>
- uued otsijad	3552	903	<i>- new entrants</i>
- õppele suunatud	1083	217	<i>- attending courses</i>
- tööle rakendatud	1 282	331	<i>- employed</i>
Töötü abiraha saajad	11594	2664	<i>- received unemployment benefit</i>
Uued tööpakkumised	6 190	3 490	<i>New vacancies</i>
Uusi tööpakkumisi keskmiselt kuus	2 527	796	<i>Vacancies received, monthly average</i>
Esmakordsed pöördujad	42 618	10 836	<i>New seekers</i>
Suunatud tööturu koolitusele	9 852	1 971	<i>Sent to labour market training</i>

Tööturuamet

Estonian Labour Market Board

Töötud haridustasemete järgi, 2005

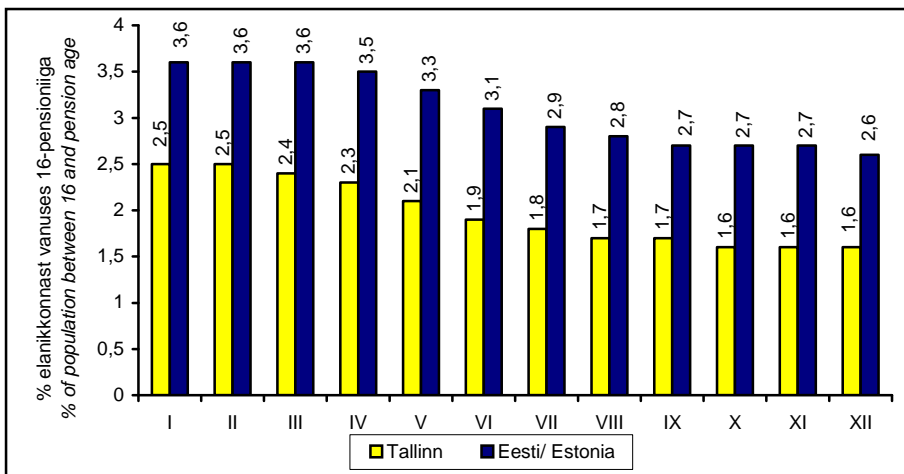
Unemployed by education, 2005



Tööturuamet

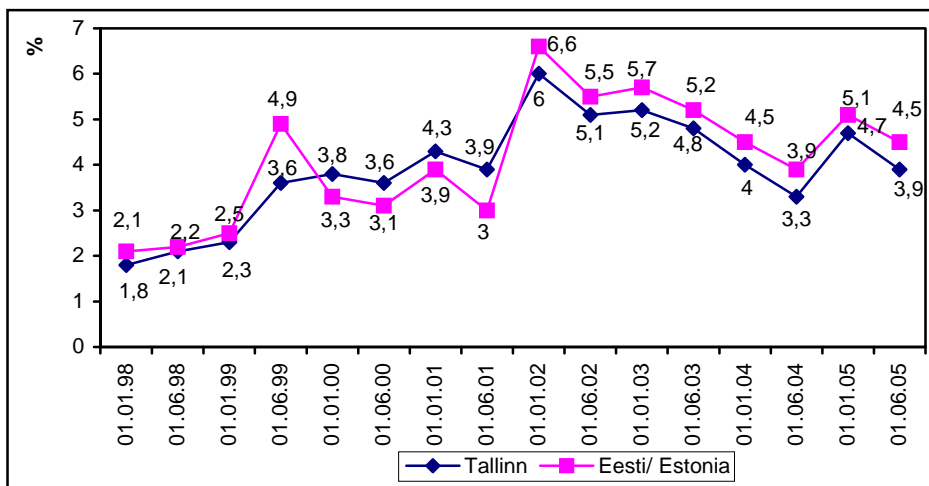
Estonian Labour Market Board

Registreeritud töötud kuude lõikes, 2005
Registered unemployed by months, 2005



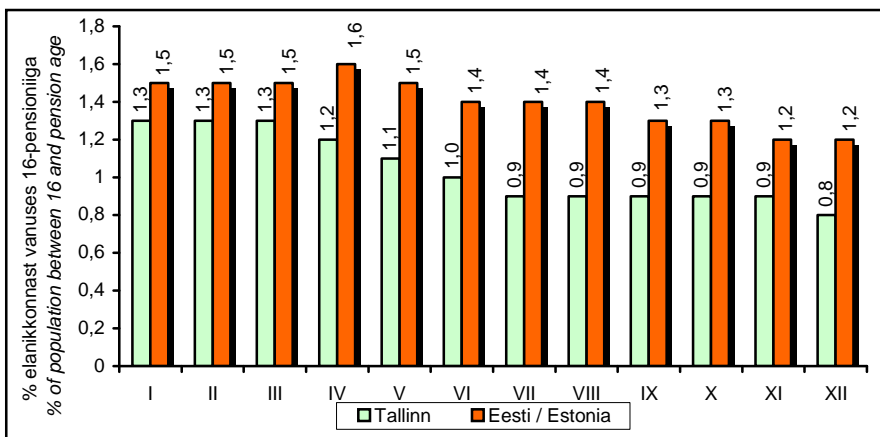
Tööturuamet
 Estonian Labour Market Board

Registreeritud töötud, 1998-2005
Registered unemployed, 1998-2005



Tööturuamet/Estonian Labour Market Board

Töötü abiraha saajad kuude lõikes, 2005
Persons receiving unemployment benefit by months, 2005



Tööturuamet
 Estonian Labour Market Board

Tallinna mitteaktiivsed vanuserühma järgi, 2005 (tuh)
Inactive persons by age group in Tallinn, 2005 (thous)

Tallinn

		<i>Inactive persons</i>
Mitteaktiivsed kokku	95	<i>in total</i>
15-24	31,8	15-24
25-49	16,6	25-49
50-74	46,6	50-74
16 - pensioniiga	52,0	16 until pension age
Töötuse määr*	17,2	<i>Unemployment rate</i>
15-24	2,6	15-24
25-49	9,9	25-49
Üle50	4,6	Over 50

Statistikaamet
 Statistics Estonia
 *Tööturuamet
 Estonian Labour Market Board

Töötü sotsiaalse kaitse kulud (tuh kr)

Expenses for social protection of the unemployed (thous kr)

Kulud	Eesti/ Estonia		Tallinn		Expenses
	2004	2005	2004	2005	
Kokku kulutatud	158,94	199,19	31,24		Total of expenses
-aktiivseteks meetmeteks	59,99	96,12	10,99	9	- spent on active activities
sealhulgas					<i>including</i>
- õppe korraldamine	41,59	62,73	8,24	6,3	- spent on training
- makstud stipendiume	5,37	10,24	1,04	1,1	- paid student fees
- tööturutoetus töötule	5,84	8,92	0,92	1	- subsidy for unemployed
- tööturutoetus tööandjale	7,17	14,23	0,78	0,6	- subsidy for employer
- makstud töötü abiraha	55,04	42,52	16,11	...**	- paid allowance

*Alates 2004. aastast makstakse sotsiaalmaksu töötute eest Tööturuameti üldeelarvest

*Since 2004 unemployed persons social tax is paid from the general budget of Labour Market Board

Riigi Tööturuamet

Estonian Labour Market Board

**Töötü abiraha 2005-ndast aastast eraldi piirkonna järgi ei maksta