

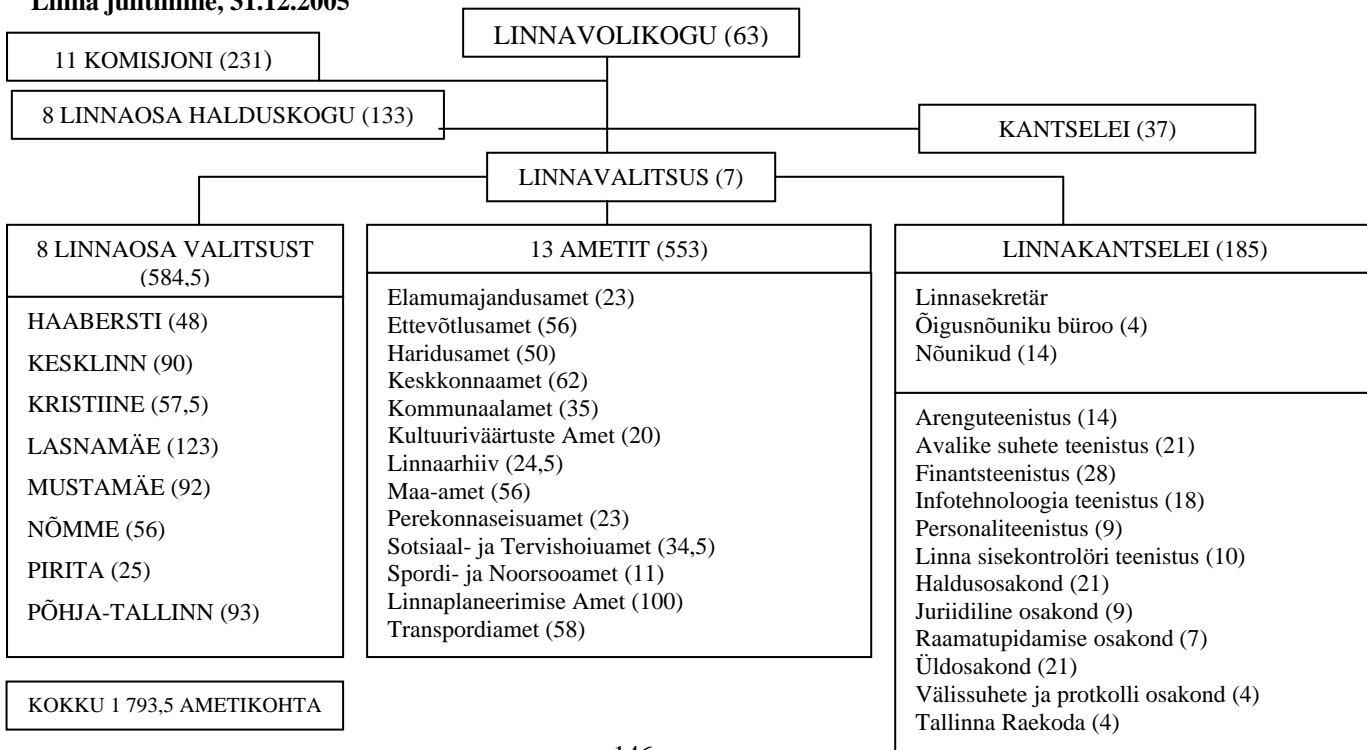
## **Tallinna linn - juhtimine ja eelarve**

1. Linna juhtimine, 31.12.2005.....	146
2. Tallinna Linnavolikogu, 01.08.2006.....	148
3. Tallinna Linnavolikogu koosseis, 01.08.2006.....	150
4. Tallinna Linnavalitsus ja linnavalitsuse ametid, 01.09.2006.....	151
5. Ametnike sooline jaotus põhi-gruppide järgi, 31.12.2005.....	153
6. Ametnike jaotus haridustaseme järgi, 31.12.2005.....	153
7. Ametnike vanuseline jaotus põhi-gruppide järgi, 31.12.2005.....	154
8. Tallinna linna eelarve, 2002-2006 (mln kr).....	155
9. Linnaeelarve tulud (tuh kr).....	157
10. Linnaeelarve kulud (tuh kr).....	158
11. Investeeringud, 2006 (mln kr).....	159
12. Avalikud teenused linna 2005 ja 2006 aasta eelarvest .....	160

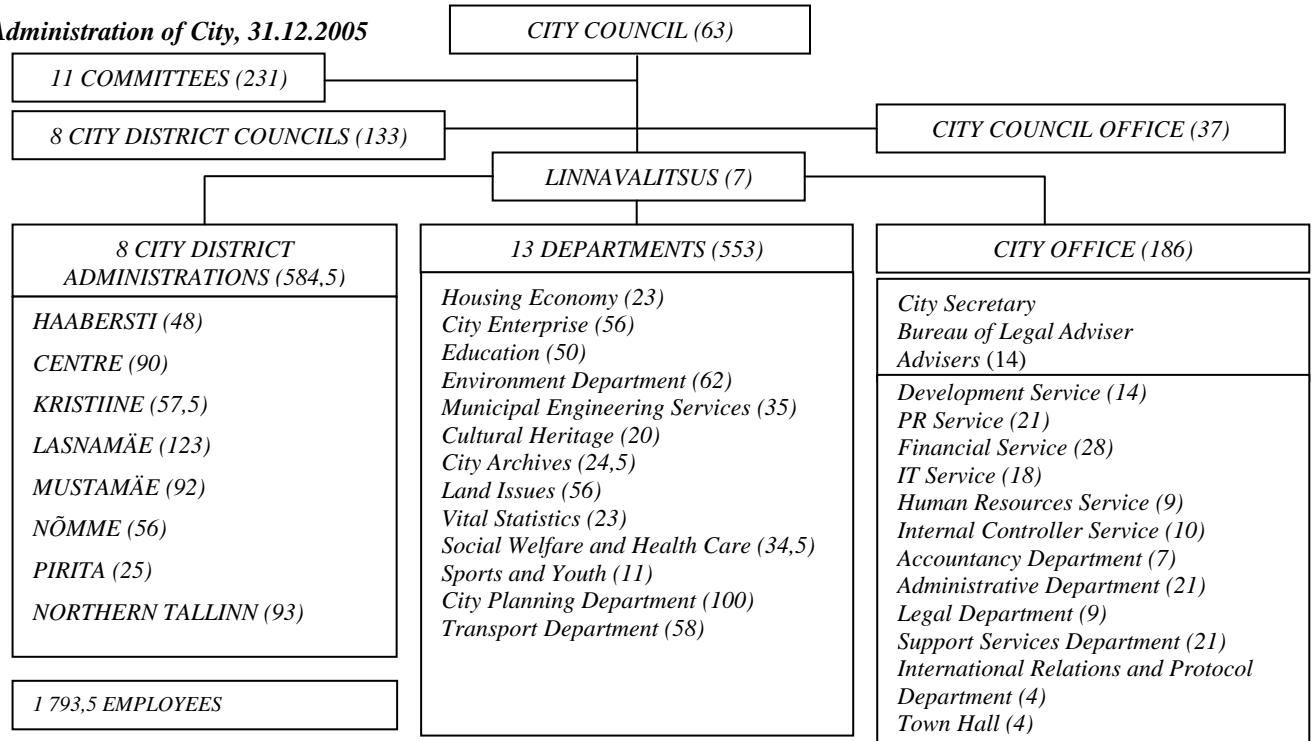
## ***City of Tallinn - administration and budget***

1. Administration of City, 31.12.2005.....	147
2. Tallinn City Council, 01.08.2006.....	149
3. The membership of the Tallinn City Council, 01.08.2006.....	150
4. Tallinn City Government and City Government Boards, 01.09.2006.....	152
5. Distribution of civil servants by gender, 31.12.2005.....	154
6. Distribution of civil servants by level of education, 31.12.2005.....	154
7. Distribution of civil servants by age, 31.12.2005.....	155
8. Tallinn budget, 2002-2006 (mln EEK).....	156
9. Income of the city budget (thous EEK).....	157
10. Expenses of the city budget (thous EEK).....	158
11. Investments, 2006.....	159
12. Free public services from city 2005 and 2006 budget.....	160

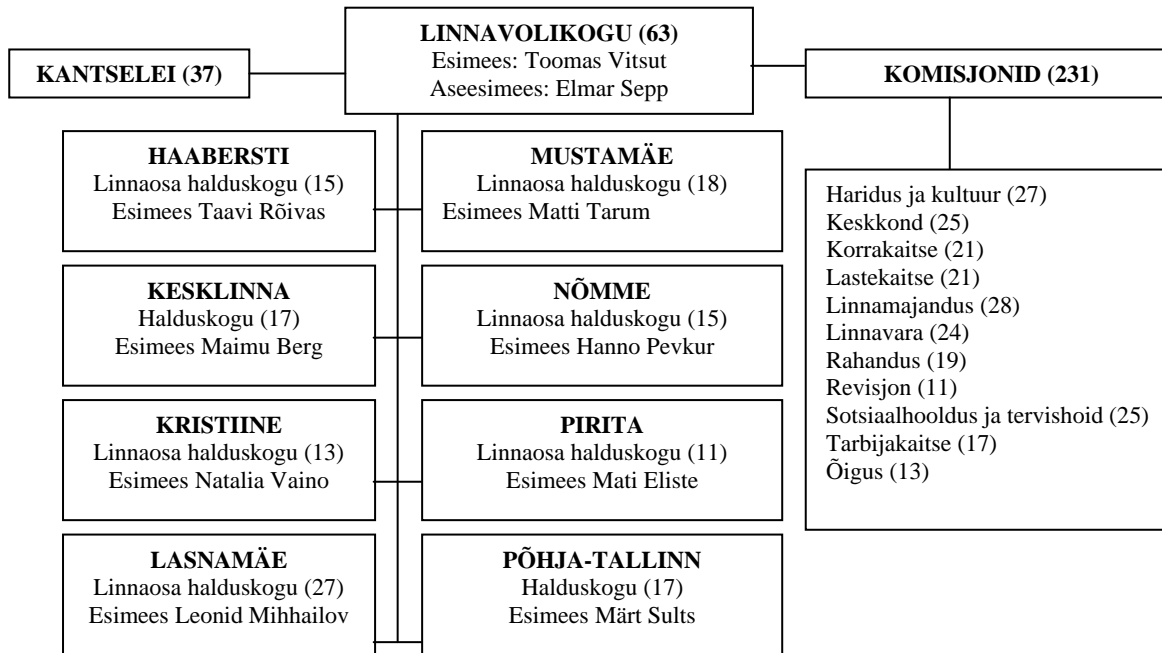
**Linna juhtimine, 31.12.2005**



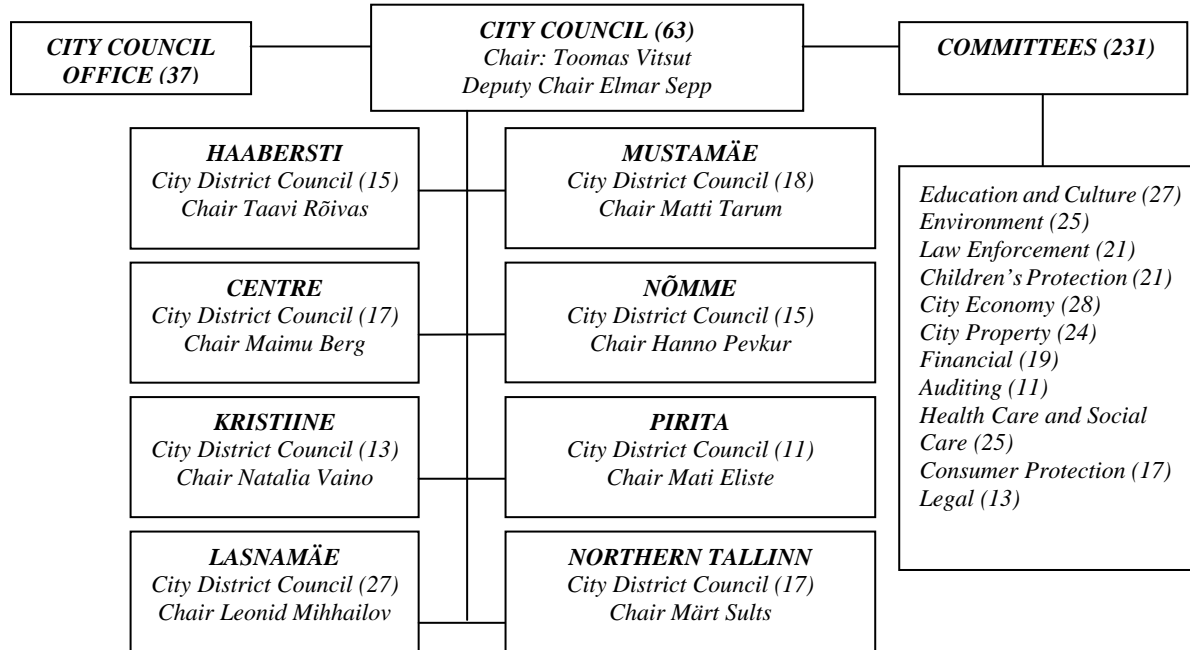
**Administration of City, 31.12.2005**



**Tallinna Linnavolikogu, 01.08.2006**



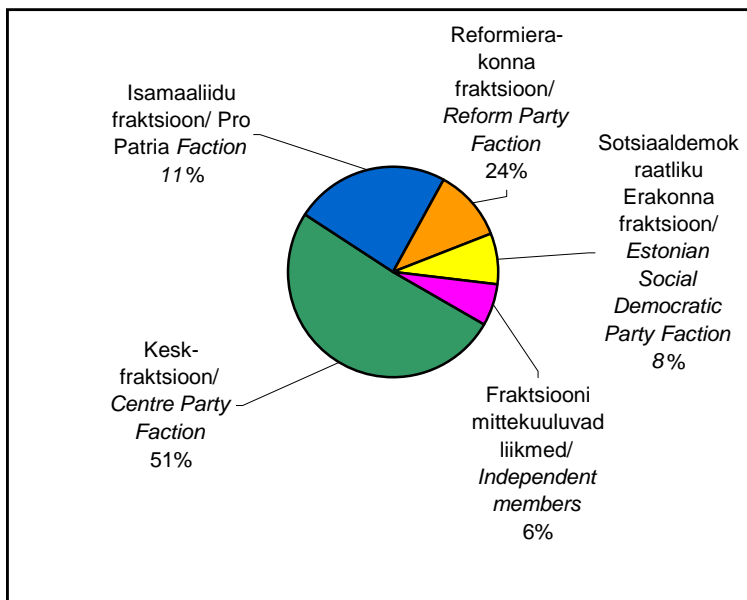
**Tallinn City Council, 01.08.2006**



**Tallinna Linnavolikogu koosseis, 01.08.2006**

**The membership of the Tallinn City Council, 01.08.2006**

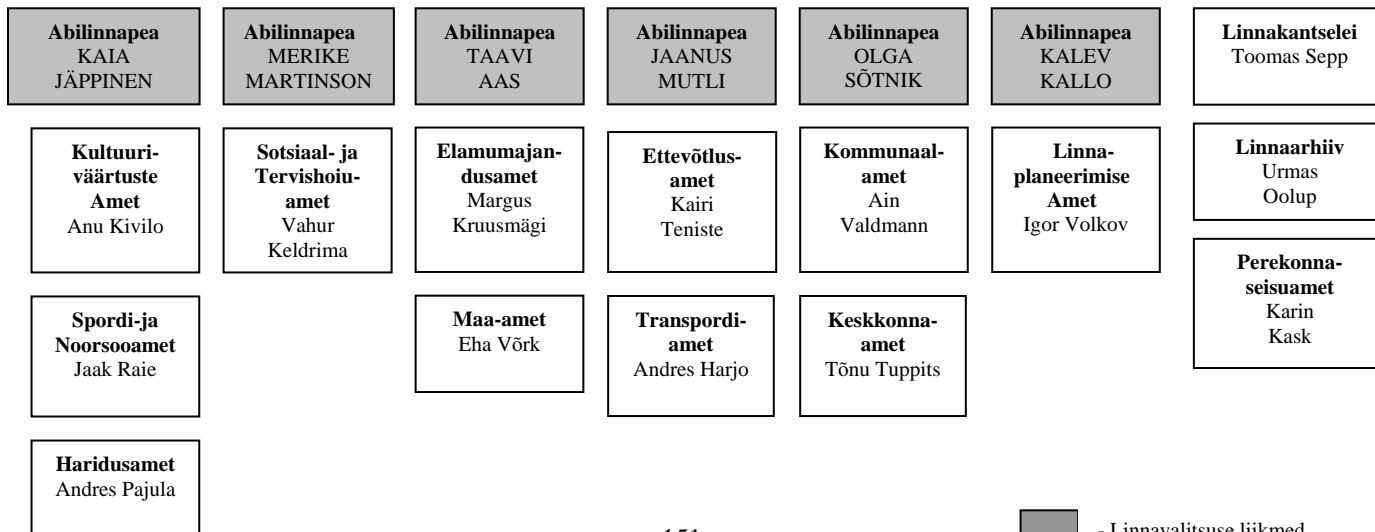
	Liikmete arv <i>Members</i>
Keskfraktsioon/ <i>Centre Party Faction</i>	32
Reformierakonna fraktsioon / <i>Reform Party Faction</i>	15
Isamaaliidu fraktsioon/ <i>Pro Patria Faction</i>	7
Sotsiaaldemokraatliku Erakonna fraktsioon/ <i>Estonian Social Democratic Party Faction</i>	5
Fraktsioonidesse mittekuuluvad liikmed/ <i>Independent members</i>	4



## Tallinna Linnavalitsus ja linnavalitsuse ametid, 01.09.2006

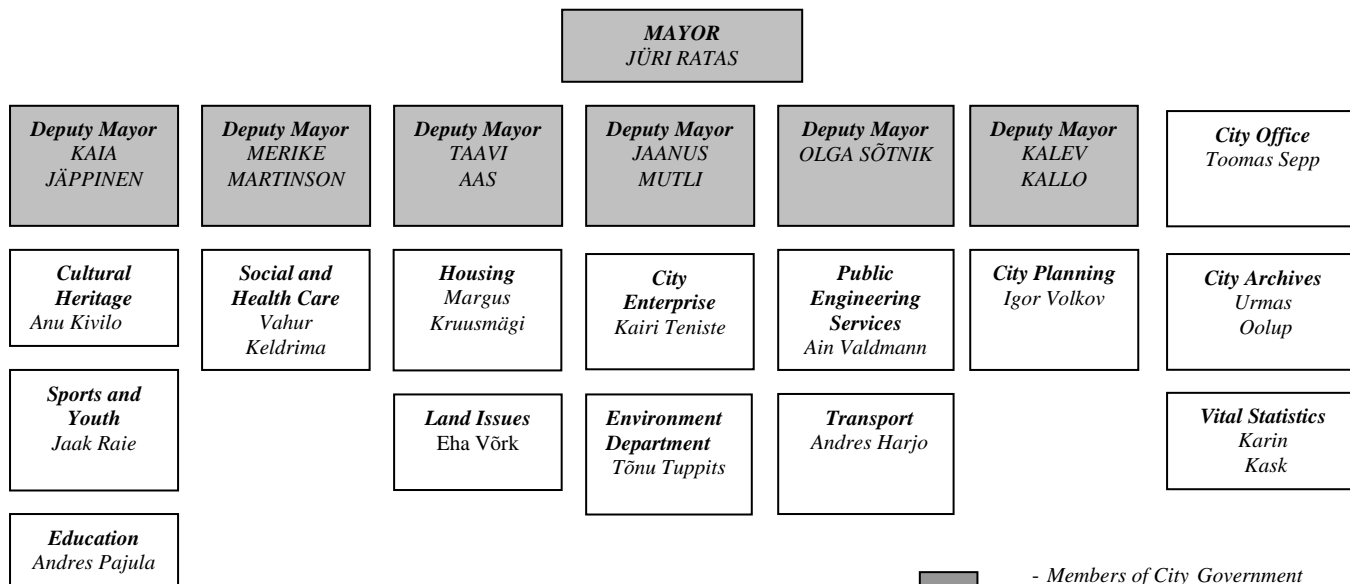
### LINNAVALITSUS

**LINNAPEA**  
JÜRI RATAS



*Tallinn City Government and City Government Departments, 01.09.2006*

**CITY GOVERNMENT**

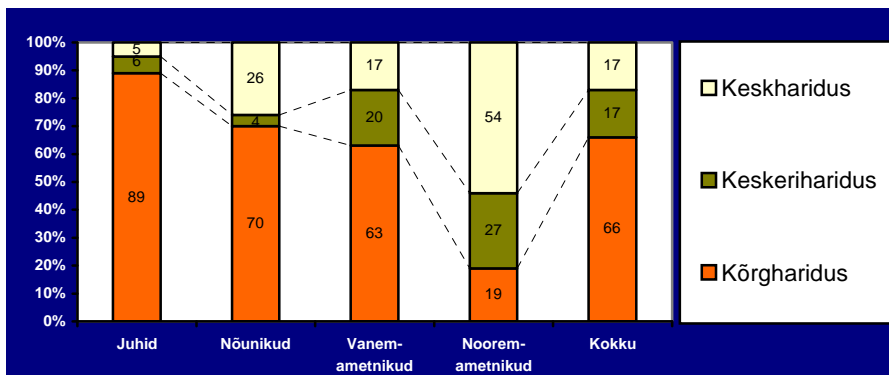




**Tallinna omavalitsuse ametiasutuste teenistujate koosseis, 31.12.2005**  
**Personnel of Tallinn municipal government offices, 31.12.2005**

Ametikohtade arv		
<i>Places of work</i>		
Linnavolikogu Kantselei	29	<i>City Council Office</i>
Linnavalitsus	7	<i>City Government</i>
Linnakantselei	175	<i>City Office</i>
Elamumajandusamet	23	<i>Housing Economy Department</i>
Ettevõtlusamet	56	<i>City Enterprise Department</i>
Haridusamet	50	<i>Education Department</i>
Keskkonnaamet	62	<i>Environment Department</i>
Kommunaalamet	35	<i>Municipal Services Department</i>
Kultuuriväärtuste Amet	20	<i>Cultural Heritage Department</i>
Linnaarhiiv	24,5	<i>City Archives</i>
Maa-amet	56	<i>Land Issues Department</i>
Perekonnaseisuaamet	23	<i>Vital Statistics Department</i>
Sotsiaal- ja Tervishoiuaamet	34,5	<i>Social Welfare and Health Care D.</i>
Spordi- ja Noorsooaamet	11	<i>Sports and Youth Department</i>
Linnaplaneerimise Amet	100	<i>City Planning Department</i>
Transpordiamet	58	<i>Transport department</i>
Haabersti Linnaosa Valitsus	48	<i>Haabersti District Administration</i>
Tallinna Kesklinna Valitsus	90	<i>Tallinn Centre District Administr.</i>
Kristiine Linnaosa Valitsus	57,5	<i>Kristiine District Administration</i>
Lasnamäe Linnaosa Valitsus	123	<i>Lasnamäe District Administration</i>
Mustamäe Linnaosa Valitsus	92	<i>Mustamäe District Administration</i>
Nõmme Linnaosa Valitsus	56	<i>Nõmme District Administration</i>
Pirita Linnaosa Valitsus	25	<i>Pirita District Administration</i>
Põhja-Tallinna Valitsus	93	<i>Northern Tallinn District Administr.</i>
<b>Kokku</b>	<b>1 348,5</b>	<b>Total</b>

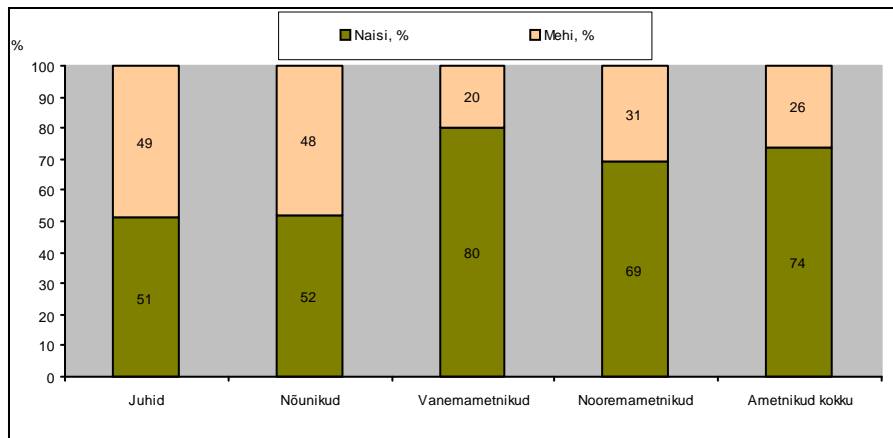
*Ametnike jaotus haridustaseme järgi, 31.12.2005*  
*Distribution of civil servants by level of education, 31.12.2005*



	2001		2002		2003		2004		2005	
JA	17	9%	20	10%	19	9%	23	11%	17	9%
NõA	3	7%	10	22%	13	24%	16	29%	14	28%
VA	90	11%	100	12%	139	15%	132	14%	128	14%
NA	3	3%	5	6%	3	8%	3	10%	4	15%
<b>Kokku</b>	<b>113</b>	<b>10%</b>	<b>135</b>	<b>12%</b>	<b>174</b>	<b>15%</b>	<b>174</b>	<b>14%</b>	<b>163</b>	<b>14%</b>

## Ametnike sooline jaotus põhigruppide järgi, 31.12.2005

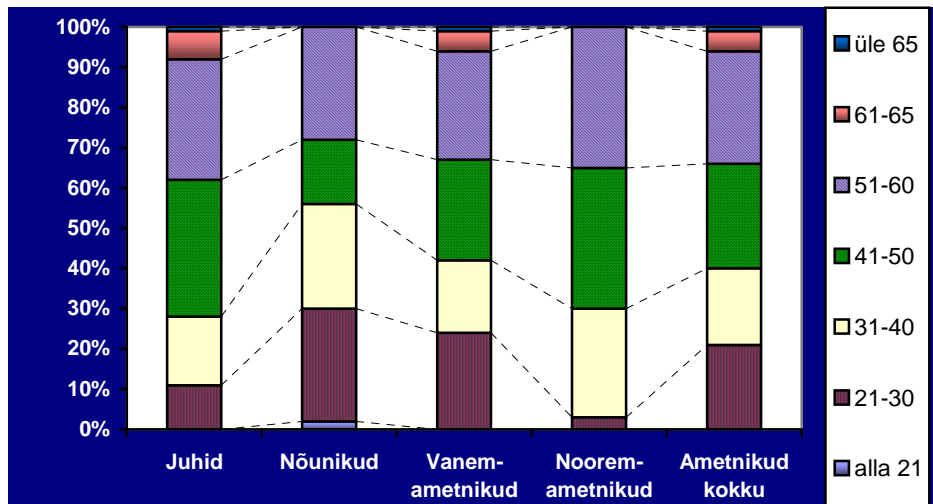
*Distribution of civil servants by gender, 31.12.2005*



Põhigrupp	Naised	%	Mehed	%
Juhid	99	51	95	49
Nõunikud	26	52	24	48
Vanemametnikud	742	80	190	20
Nooremametnikud	18	69	8	31

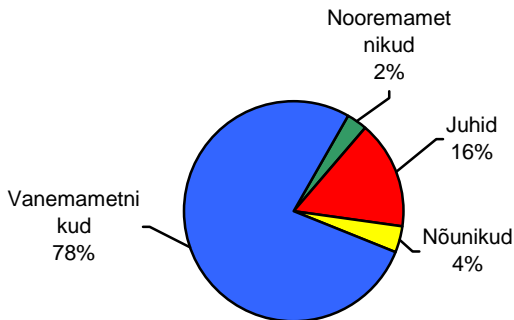
## Ametnike vanuseline jaotus põhigruppide järgi, 31.12.2005

*Distribution of civil servants by age, 31.12.2005*



Põhigrupp/Vanus	alla 21	21-30	31-40	41-50	51-60	61-65	üle 65
Juhid		11	17	34	30	7	1
Nõunikud	2	28	26	16	28		
Vanemametnikud		24	18	25	27	5	1
Nooremametnikud		3	27	35	35		
Kokku		21	19	26	28	5	1

**Ametnike jaotuvus põhiühikute lõikes seisuga 31.12.2005**



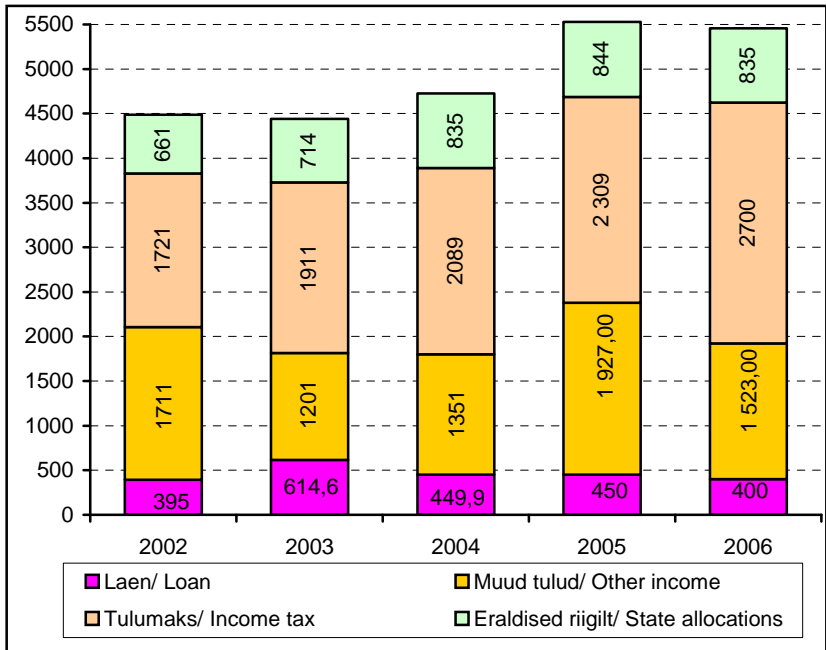
**Tallinna linna eelarve, 2002-2006 (mln kr)**

**Tallinn budget, 2002-2006 (mln EEK)**

Aasta <i>Year</i>	Eelarve maht <i>Budget</i>	Tulumaks <i>Income tax</i>	Laen <i>Loan</i>	Eraldised riigilt <i>State allocations</i>
<b>2002</b>	4 488,30	1 721,30	395,0	660,7
<b>2003</b>	4 440,00	1 911,10	614,6	713,7
<b>2004</b>	4 724,50	2 089,40	449,9	834,5
<b>2005</b>	5 529,80	2 309,30	450,0	843,5
<b>2006*</b>	5 458,30	2 700,00	400,0	835,0

\* kinnitatud eelarve

\* *approved budget*



**Linnaelarve tulud (tuh kr)*****Income of the city budget (thous EEK)***

Tululiik	2005 täitmine	2006 elarve	Type of income
<b>Maksutulud kokku</b>	<b>2 908 299</b>	<b>2 908 300</b>	<b>Taxation total</b>
sealhulgas			<i>including</i>
<b>Riiklikud maksud</b>	<b>2 605 752</b>	<b>2 821 000</b>	<b>State taxes</b>
- üksikisiku tulumaks	2 483 485,9	2 700 000	- <i>personal income tax</i>
- maamaks	122 266,0	121 000	- <i>land tax</i>
<b>Kohalikud maksud</b>	<b>100 931</b>	<b>87 300</b>	<b>Local taxes</b>
- reklaamimaks	29 617,1	28 300	- <i>advertising tax</i>
- tänavate sulgemise maks	16 072,2	8 000	- <i>closing street tax</i>
- parkimistasu	55 241,5	51 000	- <i>parking fee</i>
<b>Tulu varadelt</b>	<b>167 481</b>	<b>156 347</b>	<b>Income from property</b>
- äriruumide üüritulu	92 051,2	87 502	- <i>rental profits</i>
- dividendid	55 768,1	45 000	- <i>dividends</i>
- muud	19 662,0	23 845	- <i>other</i>
<b>Finantstulud</b>	<b>20 330,6</b>	<b>4 500</b>	<b>Financial income</b>
<b>Muud tulud</b>	<b>592 994</b>	<b>581 566</b>	<b>Other income</b>
- riigilõiv	12 578,6	12 600	- <i>state fees</i>
- trahvid	29 197,2	20 000	- <i>fines</i>
- eluruumide üüritulu	15 056,2	21 207	- <i>rental profits from dwellings</i>
- muud tulud	536 162,2	527 759	- <i>other</i>
<b>Kokku tulud</b>	<b>3 487 489</b>	<b>3 650 713</b>	<b>Income total</b>
<b>Finantseerimistehingud</b>	<b>1 217 524</b>	<b>911 830</b>	<b>Finance activities</b>
- aktsiakapitali vähendamine		44 000	- <i>Decreasing share capital</i>
- aktsiate realiseerimine	281 265,0		- <i>realization of shares</i>
- laen	495 672,0	400 000	- <i>loan</i>
- finantsvarade vähenemine	0,0	35 280	- <i>reduction of financial assets</i>
- tulu vara müügist	440 586,6	432 550	- <i>income from property sale</i>
<b>Laekumised riigilt</b>	<b>888 926</b>	<b>835 000</b>	<b>State allocations</b>
<b>Välisabi</b>	<b>77 322</b>	<b>60 768</b>	<b>Foreign aid</b>
<b>KOKKU</b>	<b>5 671 260</b>	<b>5 458 311</b>	<b>TOTAL</b>

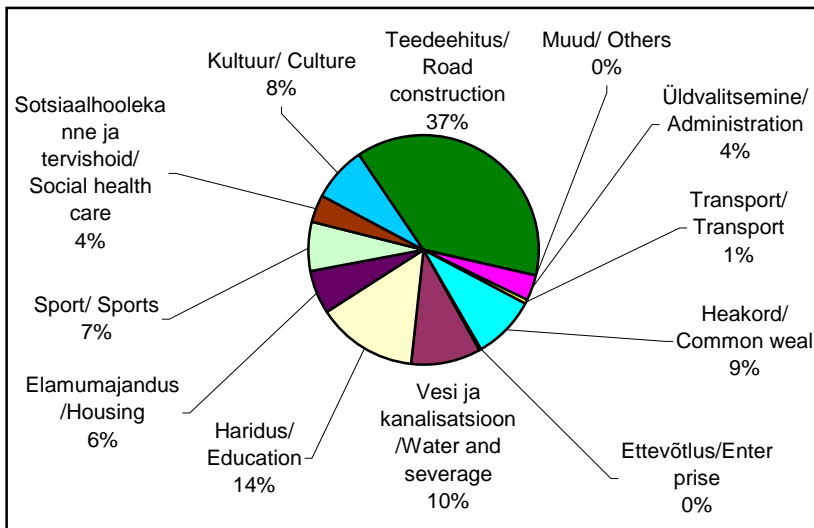
**Kinnitatud linnaelarve kulutused (tuh kr)*****Expenditures of the approved city budget (thous EEK)***

Valdkond	2006	%	Field
Haridus	1 200 102,0	22,0	<i>Education</i>
Tegevuskulud riigi rahast	730 000,0	13,4	<i>Expenditures from state budget</i>
Teedemajandus	682 789,0	12,5	<i>Roads and streets</i>
Ühistransport, liiklus	582 878,0	10,7	<i>Transport</i>
Üldvalitsemine	350 284,2	6,4	<i>Administration</i>
Sotsiaalkulud	343 660,6	6,3	<i>Social care</i>
Kultuur	264 750,0	4,9	<i>Culture</i>
Sport	233 299,0	4,3	<i>Sports</i>
Heakord	176 082,0	3,2	<i>Common weal</i>
Laenude teenindamine	165 181,0	3,0	<i>Reimbursement</i>
Vesi ja kanalisatsioon	150 661,0	2,8	<i>Water and sewerage</i>
Elamumajandus	136 622,0	2,5	<i>Housing</i>
Reservid	85 630,8	1,6	<i>Reserv</i>
Kapitalirendi põhiosa maksed	79 942,3	1,5	<i>Capital levy</i>
Linnaplaneerimine	54 602,0	1,0	<i>City planning</i>
Aktsiakapitali suurendamine	54 112,0	1,0	<i>Raising equity capital</i>
Ettevõtlus	48 363,0	0,9	<i>Enterprise</i>
Tervishoid	36 680,0	0,7	<i>Health care</i>
Turvalisus	32 735,5	0,6	<i>Public security</i>
Äriruumide majandamine	19 711,0	0,4	<i>Managing business premises</i>
Keskkonnakaitse (-hoid)	16 210,0	0,3	<i>Environmental protection</i>
Muud kommunaalkulud	13 185,6	0,2	<i>Other communal expenses</i>
Muu majandus	830,0	0,0	<i>Other</i>
<b>Kokku</b>	<b>5 458 311</b>	<b>100</b>	<b>Total</b>



**Investeeringud, 2006 (kinnitatud eelarve)**  
**Investments, 2006 (approved budget)**

	tuhat kr/ thous EEK	
Teedeehitus	407 425	Road construction
Haridus	151 700	Education
Vesi ja kanalisatsioon	106 300	Water and sewerage
Sport	73 600	Sports
Kultuur	83 900	Culture
Heakord	96 848	Common weal
Sotsiaalhoolekanne ja tervishoid	40 250	Social care and health care
Elamumajandus	68 500	Housing
Üldvalitsemine	37 379	Administration
Ettevõtlus	2 000	Enterprise
Turvalisus	1 500	Public security
Transport	5 472	Transport
<b>Kokku</b>	<b>1 074 874</b>	<b>Total</b>



**Avalikud teenused linna 2005. ja 2006. aasta eelarvest**  
(investeeringuteta)

*Public services from city 2005 and 2006 budget (without investments)*

<b>Valdkond/ Field</b>	<b>Teenused/ Services</b>	<b>Mln kr</b>	
		2005	2006
Haridus/ <i>Education</i>	Alusharidus, põhi- ja üldkeskharidus, kutseharidus, huviharidus, muusikakoolid, üritused, noortekeskused, botaanikaaed	1 593,1	1 048,4
Kultuur/ <i>Culture</i>	Raamatukogud, kultuurikeskused, muuseumid, loomaaed, teater, kultuuriüritused, vabaajakeskused	196,3	180,9
Sport/ <i>Sport</i>	Sportimisvõimaluste tagamine, sporditegevuse toetamine, spordiprojektid	141,3	159,7
Sotsiaalabi/ <i>Social welfare</i>	Sotsiaalhoolekanne, sotsiaalkeskused, koduhooldus, sotsiaaltoetused, pere- ja päevakeskused, turvapaigad	346,0	304,4
Tervishoid/ <i>Health care</i>	Perearstide tegevustoetus, ravikindlustuseta elanike ravi	66,4	35,7
Heakord ja kommunaalmajandus/ <i>Public weal and municipal engineering</i>	Haljastus, sadevete puhastus, kalmistud, jäätmemajandus	152,0	137,6
Teedemajandus/ <i>Roads</i>	Teede remont ja puhastus, tänavavalgustus	261,3	275,4
Transport/ <i>Transportation</i>	Ühistranspordi toetus, liiklus- ja parkimiskorraldus	568,7	577,4
Linnaplaneerimine/ <i>City planning</i>	Linna territoriaalne planeerimine	46,9	54,6
Turvalisus ja korraaitse/ <i>Public security</i>	Munitsipaalpolitsei, vetelpääste, turvalisusvideovalve	25,2	31,2

Avaliku võimu teostamine/ <i>Public administration</i>	Linnakantselei, linnavolikogu kantselei, perekonnaseisuameti, linnaarhiivi ja linnaosavalitsuste teenused	286,6	312,9
Elamumajandus/ <i>Housing</i>	Eluruumide majandamine, elamumajanduse dotatsioon	61,5	68,1
Äriruumide majandamine/ <i>Business premises</i>	Mitteeluruumide haldus ja hooldus	22,0	19,7
Ettevõtlus/ <i>Enterprise</i>	Ettevõtluse arendamine, turismi arendamine, projektid	42,9	46,4
Keskkonnahoid/ <i>Environment care</i>	Keskkonnakaitseprogrammid	10,1	16,2
<b>Kokku/ Total</b>		<b>3 820,3</b>	<b>3 268,6</b>

2005. aasta kohta on antud eelarve täitmine, 2006. aasta kohta kinnitatud eelarve.

2005. aasta eelarve täitmine on koos riigilt saadud rahaga, 2006. aasta ilma riigi rahata.

Avaliku võimu teostamise kuludesse on arvatud 2005. aastal ka linnaosade sotsiaal- osakondade kulud, mis 2005. aastani arvestati tegelikult sotsiaalabi kuludes.